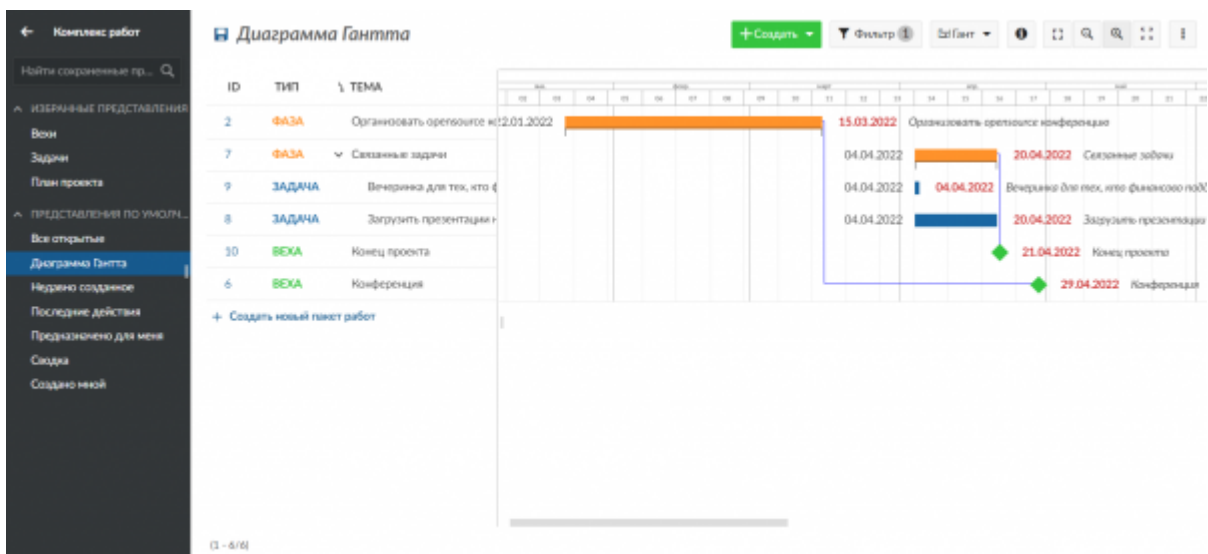


## Содержание

<b>Работа на платформе. Модуль «Комплекс работ». Раздел «Диаграмма Ганта» .....</b>	<b>2</b>
<b><i>Создание нового элемента в диаграмме Ганта .....</i></b>	<b>2</b>
<b><i>Как изменить длительность элемента в диаграмме Ганта .....</i></b>	<b>3</b>
<b><i>Отношения в диаграмме Ганта .....</i></b>	<b>4</b>

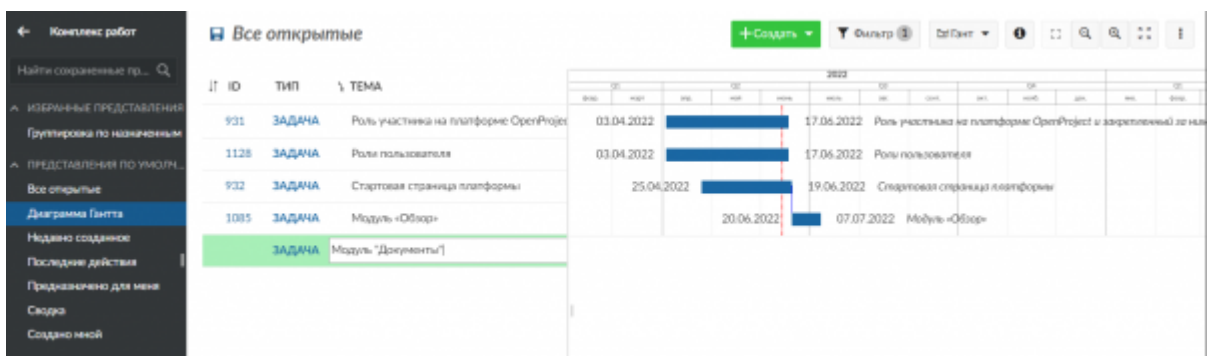
# Работа на платформе. Модуль «Комплекс работ». Раздел «Диаграмма Ганта»

Раздел «**Диаграмма Ганта**» в OpenProject отображает пакеты работ на временной шкале. Команда проекта может совместно создавать план проекта и управлять им. На диаграмме можно добавить даты начала и окончания пакета работ и менять их с помощью перетаскивания непосредственно в самой диаграмме. Кроме того, можно добавить зависимости в пакетах работ через опции **добавить предшественника** или **добавить подписчика**. Рассмотрим эти возможности подробнее.

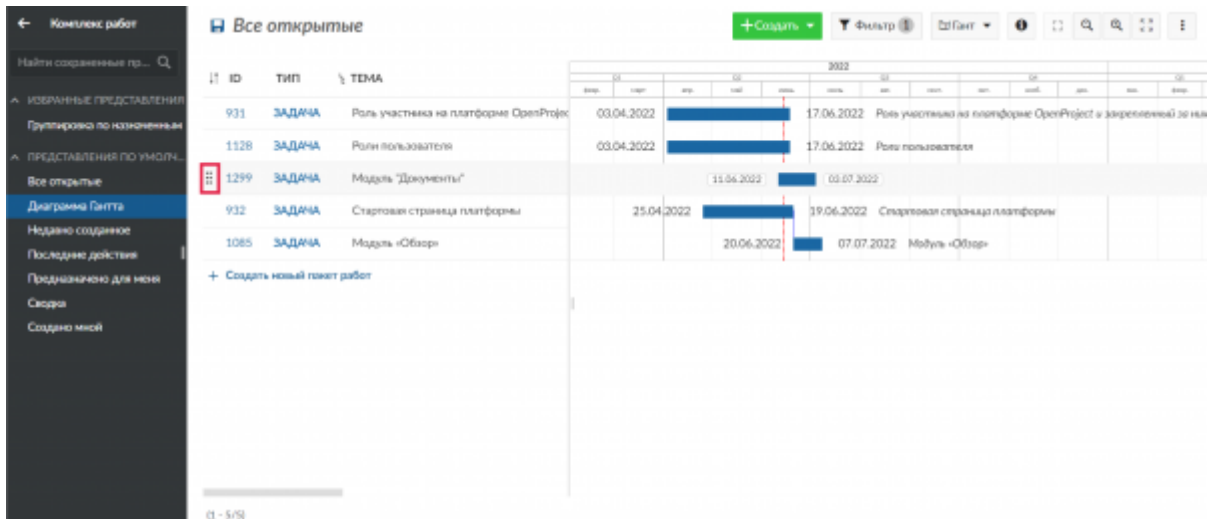


## Создание нового элемента в диаграмме Ганта

Чтобы **добавить** пакет работ (например, фазу, задачу или веху) в диаграмму Ганта, щелкните ссылку «+ **Создать новый пакет работ**» в нижней части списка пакетов работ. Кроме того, можно добавить тему и внести изменения в тип, состояние и другие поля.

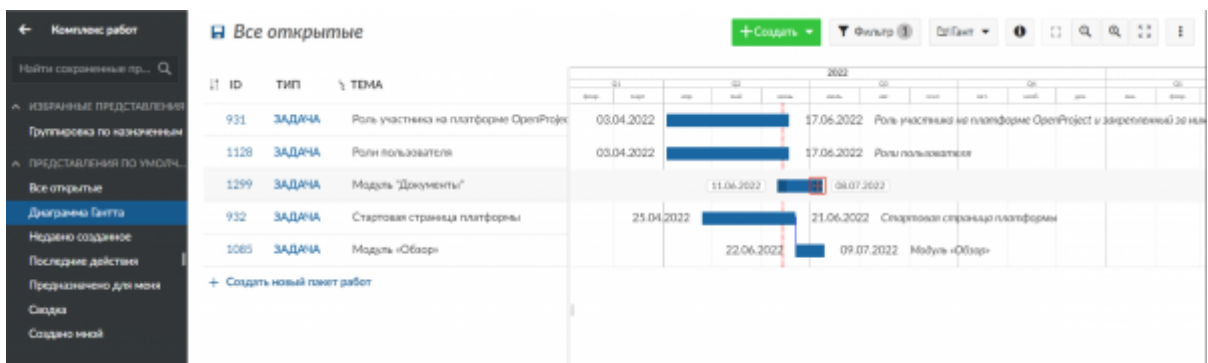


В «**Диаграмме Ганта**» можно изменить порядок следования пакетов работ с помощью **перетаскивания**. Чтобы **изменить порядок элементов** в «**Диаграмме Ганта**», нужно щелкнуть значок перетаскивания (6 точек) в левой части строки пакета работ, перетащить элемент выше или ниже. Синяя горизонтальная линия указывает новую позицию.



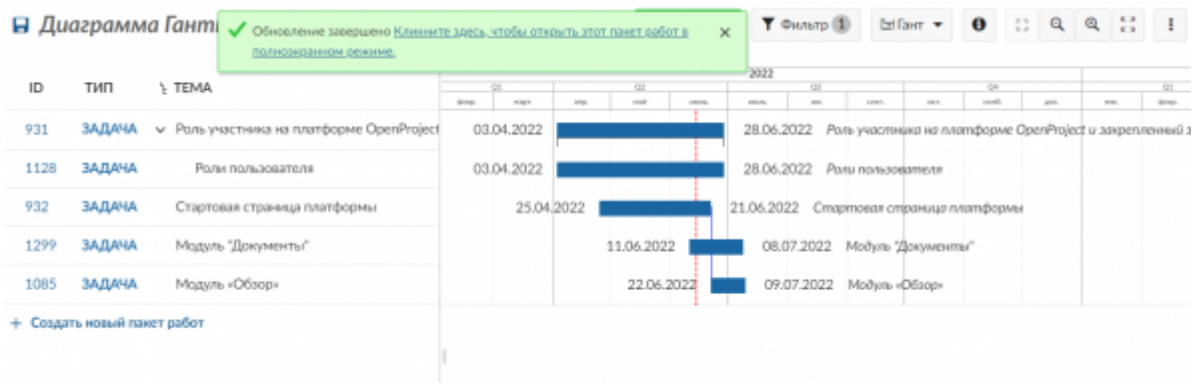
## Как изменить длительность элемента в диаграмме Ганта

Чтобы изменить **продолжительность** пакета работ в представлении «**Диаграммы Ганта**», нужно навести курсор на крайние точки изображения пакета работ в диаграмме, чтобы появились маленькие стрелки, и настроить новые даты начала или окончания. Изменения сохраняются автоматически. Чтобы переместить пакет работ по временной линии, нужно просто нажать на него и перетащить в нужный момент времени. Это изменит дату его начала и окончания.



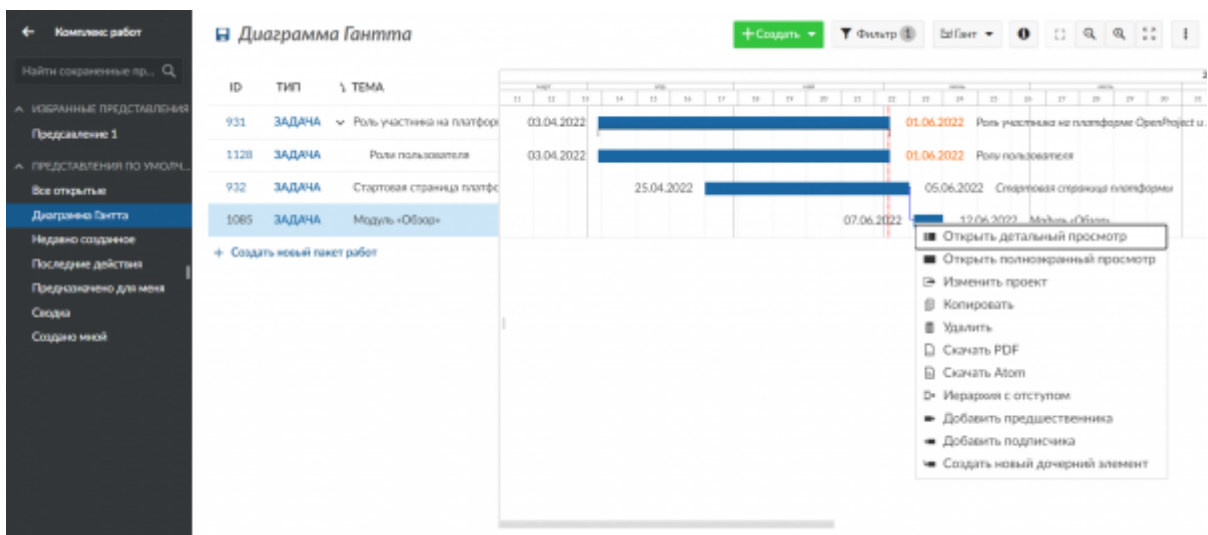
Обратите внимание, если изменить продолжительность дочернего элемента не в рамках дат родительского элемента, продолжительность родительского элемента также изменится.





## Отношения в диаграмме Ганта

В «Диаграмме Ганта» можно отобразить **зависимости пакетов работ**, чтобы наглядно видеть те пакеты работ, которые нужно сделать в определенном порядке. Например, можно установить последовательность определенных задач, которые необходимо выполнить для достижения вехи. Чтобы добавить **зависимость**, щелкните правой кнопкой мыши на элементе диаграммы Ганта. В меню выберите **Добавить предшественника** или **Добавить подписчика**.



**Предшествует / Следует** – признак хронологической связи между двумя рабочими пакетами. Например, если вы установите рабочий пакет А предшествующим рабочему пакету В, вы не сможете изменить дату начала В на более раннюю, чем на следующий день после даты окончания А. Кроме того, когда вы перемещаете дату окончания А, дата начала и окончания В также будут обновлены. Пожалуйста, обратите внимание: если рабочий пакет В находится в режиме ручного планирования, изменение даты завершения рабочего пакета А не повлияет на рабочий пакет В.

Выберите элемент, для которого требуется создать зависимость. Соотношение «предшествовать» и «следовать» на диаграмме Ганта отмечено маленькой синей линией.

Также добавить **зависимость** пакетов работ через опцию «СВЯЗИ». Для этого необходимо открыть пакет работ, далее выбрать «СВЯЗИ» - **+создать новое отношение** выбрать из списка **Предшествует** или **Следует** назначить \*предшественника **или** подписчика.

=====

### Значение цветов и линий на диаграмме Ганта =====

ID	ТИП	ТЕМА	Начало	Конец	Статус
37	ЗАДАЧА	Разработ	17.03.2022	31.05.2022	Разработ
992	ВЕХА	Реком	31.05.2022	31.05.2022	Рекомендация по теме
36	ЗАДАЧА	Разработ	17.03.2022	31.05.2022	Разработ
991	ВЕХА	Реком	31.05.2022	31.05.2022	Рекомендация по выб
576	ФАЗА	Фильтры	17.03.2022	31.05.2022	Фильтры
579	ЗАДАЧА	Имуще	17.03.2022	31.05.2022	Имущественные файлы
577	ЗАДАЧА	Имуще	17.03.2022	31.05.2022	Имущественные фи
955	ВЕХА	Отчет	31.05.2022	31.05.2022	Отчет по возможнос
38	ЗАДАЧА	Разработ	01.04.2022	30.06.21	
39	ЗАДАЧА	Моделир	02.05.2022	30.06.21	
42	ЗАДАЧА	Разработ			
41	ЗАДАЧА	Концепт			
40	ЗАДАЧА	Оценка			

• Синяя

- **Синяя линия** соединяет два пакета работ, они являются предшественником и подписчиком (последователем).
- **Вертикальная красная пунктирная линия** указывает дату «сегодня».
- **Черный зажим** указывает продолжительность запланированных вручную дат: либо

начало, либо окончание. • Символ бриллианта означает веху. • Оранжевые и синие\*\* отрезки обозначает пакеты работ, такие как фазы и задачи соответственно.

Установить родителя +

← ЗАДАЧА Роль участни

Назначенный

Подотчетный

ОЦЕНКИ И ВРЕМЯ

Предполагаемое время

ДЕТАЛИ

Дата

Прогресс (%)

Категория

Этапы

Приоритет \*

ПНомер

Дата начала: 2022-05-11 ×  
Сегодня

Дата окончания: 2022-06-30 ×  
Сегодня

Ручное планирование

Отмена Сохранить

Создать

ПЛОДАТЕЛЬ (1)

платформы

1. Размещение проекта на платформе

• Обычный

+ Создать новый дочерний элемент

= Добавить существующий дочерний элемент

**Диаграмма Ганта**

+ Создать

Фильтр 1

Гант

ID	ТИП	ТЕМА	Гант
931	ЗАДАЧА	Роль участника на платформе OpenProject	11.05.2022 - 30.06.2022
1128	ЗАДАЧА	Роли пользователя	11.05.2022 - 26.06.2022
932	ЗАДАЧА	Стартовая страница платформы	16.05.2022 - 14.06.2022
1299	ЗАДАЧА	Модуль «Документы»	11.06.2022 - 08.07.2022
1085	ЗАДАЧА	Модуль «Обзор»	15.06.2022 - 02.07.2022

+ Создать новый пакет работ