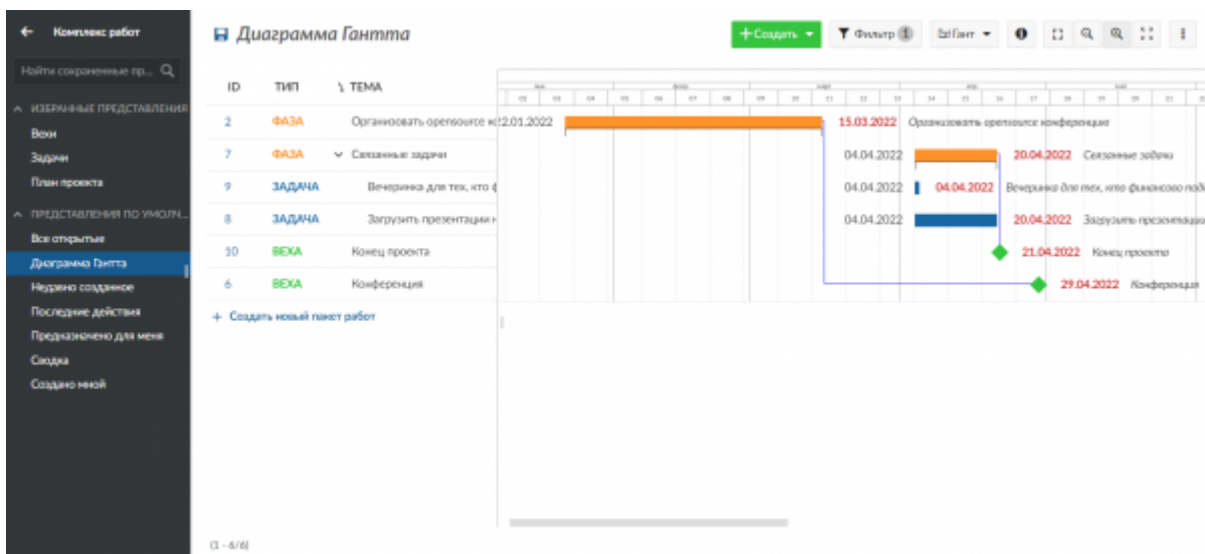


Содержание

Работа на платформе. Модуль «Комплекс работ». Раздел «Диаграмма Ганта»	2
<i>Создание нового элемента в диаграмме Ганта</i>	2
<i>Как изменить длительность элемента в диаграмме Ганта</i>	3
<i>Отношения в диаграмме Ганта</i>	4
<i>Значение цветов и линий на диаграмме Ганта</i>	4

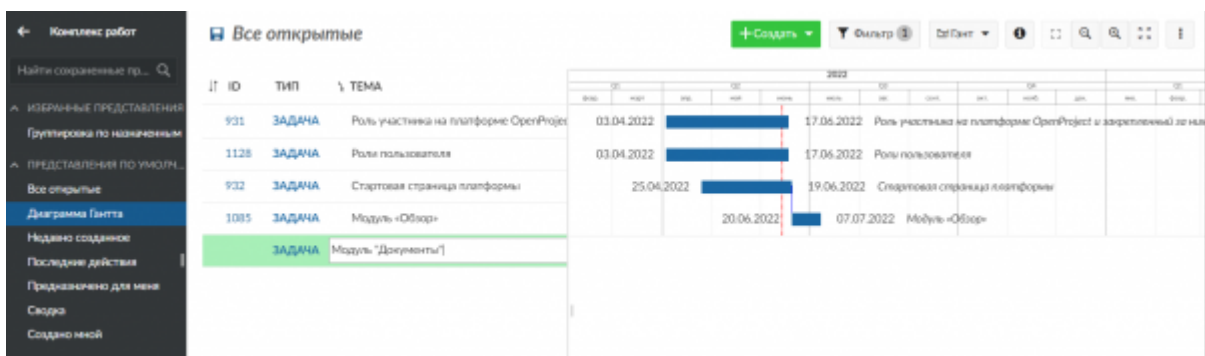
Работа на платформе. Модуль «Комплекс работ». Раздел «Диаграмма Ганта»

Раздел «**Диаграмма Ганта**» в OpenProject отображает пакеты работ на временной шкале. Команда проекта может совместно создавать план проекта и управлять им. На диаграмме можно добавить даты начала и окончания пакета работ и менять их с помощью перетаскивания непосредственно в самой диаграмме. Кроме того, можно добавить зависимости в пакетах работ через опции **добавить предшественника** или **добавить подписчика**. Рассмотрим эти возможности подробнее.

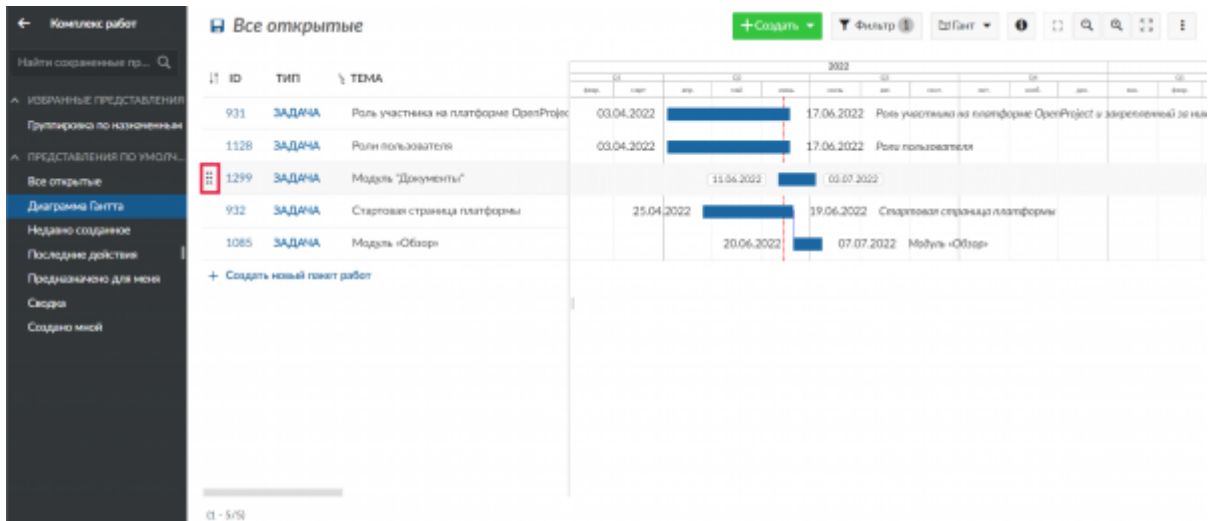


Создание нового элемента в диаграмме Ганта

Чтобы **добавить** пакет работ (например, фазу, задачу или веху) в диаграмму Ганта, щелкните ссылку «+ Создать новый пакет работ» в нижней части списка пакетов работ. Кроме того, можно добавить тему и внести изменения в тип, состояние и другие поля.

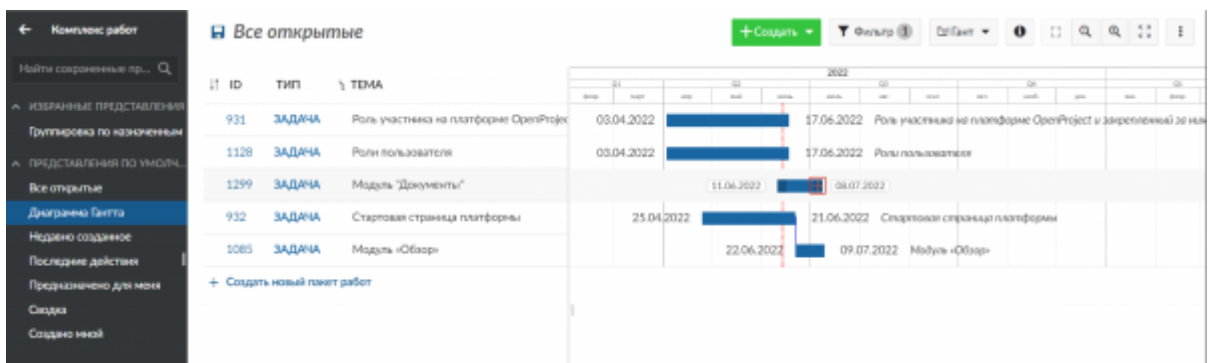


В «**Диаграмме Ганта**» можно изменить порядок следования пакетов работ с помощью **перетаскивания**. Чтобы **изменить порядок элементов в «Диаграмме Ганта»**, нужно щелкнуть значок перетаскивания (6 точек) в левой части строки пакета работ, перетащить элемент выше или ниже. Синяя горизонтальная линия указывает новую позицию.



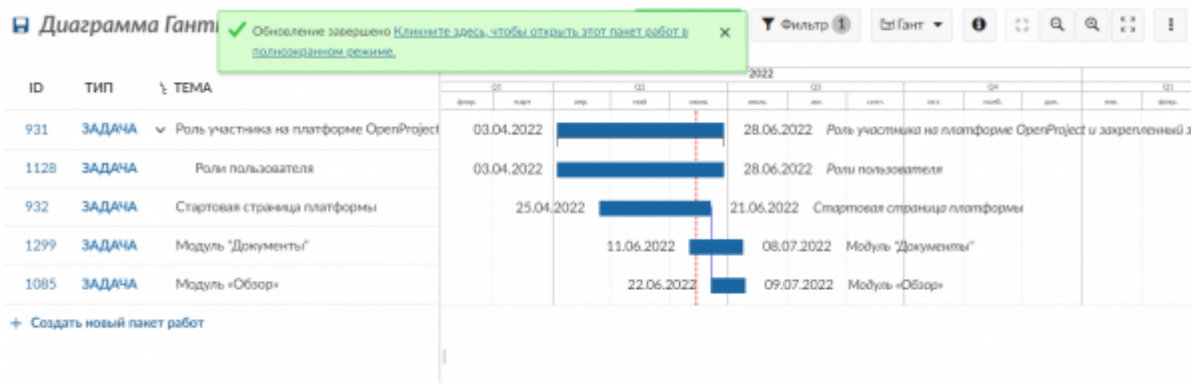
Как изменить длительность элемента в диаграмме Ганта

Чтобы изменить **продолжительность** пакета работ в представлении «**Диаграммы Ганта**», нужно навести курсор на крайние точки изображения пакета работ в диаграмме, чтобы появились маленькие стрелки, и настроить новые даты начала или окончания. Изменения сохраняются автоматически. Чтобы переместить пакет работ по временной линии, нужно просто нажать на него и перетащить в нужный момент времени. Это изменит дату его начала и окончания.



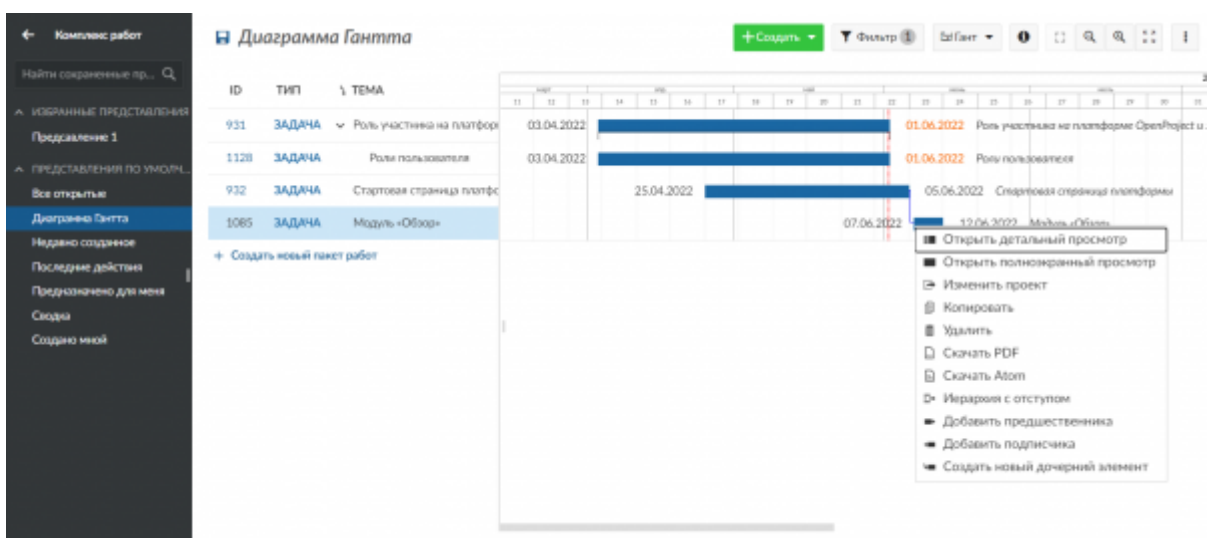
Обратите внимание, если изменить продолжительность дочернего элемента не в рамках дат родительского элемента, продолжительность родительского элемента также изменится.



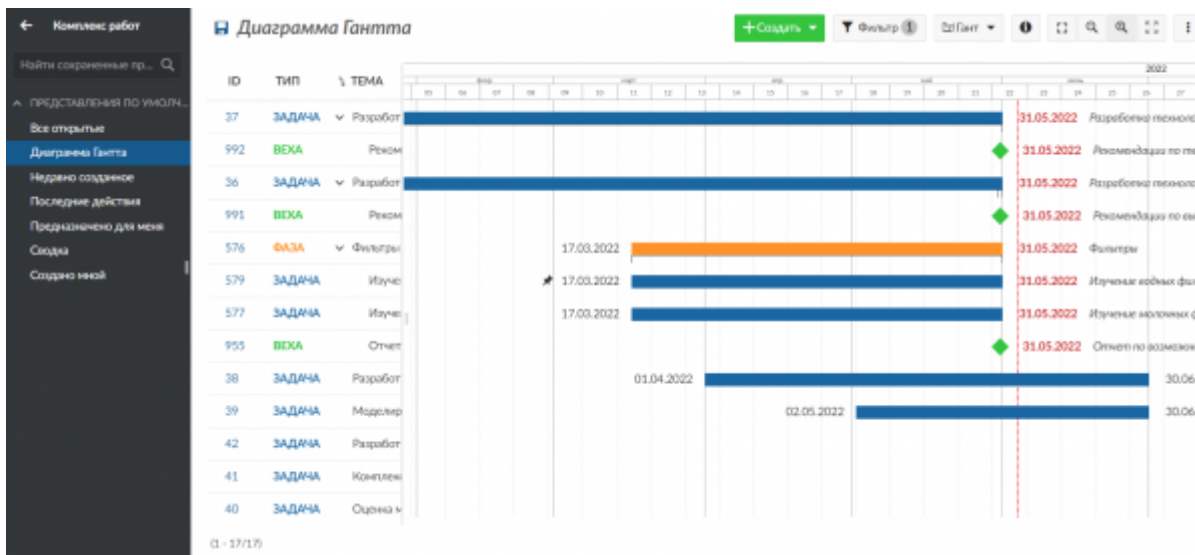


Отношения в диаграмме Ганта

В «Диаграмме Ганта» можно отобразить **зависимости пакетов работ**, чтобы наглядно видеть те пакеты работ, которые нужно сделать в определенном порядке. Например, можно установить последовательность определенных задач, которые необходимо выполнить для достижения вехи. Чтобы добавить **зависимость**, щелкните правой кнопкой мыши на элементе диаграммы Ганта. В меню выберите **Добавить предшественника** или **Добавить подписчика**. Выберите элемент, для которого требуется создать зависимость. Соотношение «предшествовать» и «следовать» на диаграмме Ганта отмечено маленькой синей линией.



Значение цветов и линий на диаграмме Ганта

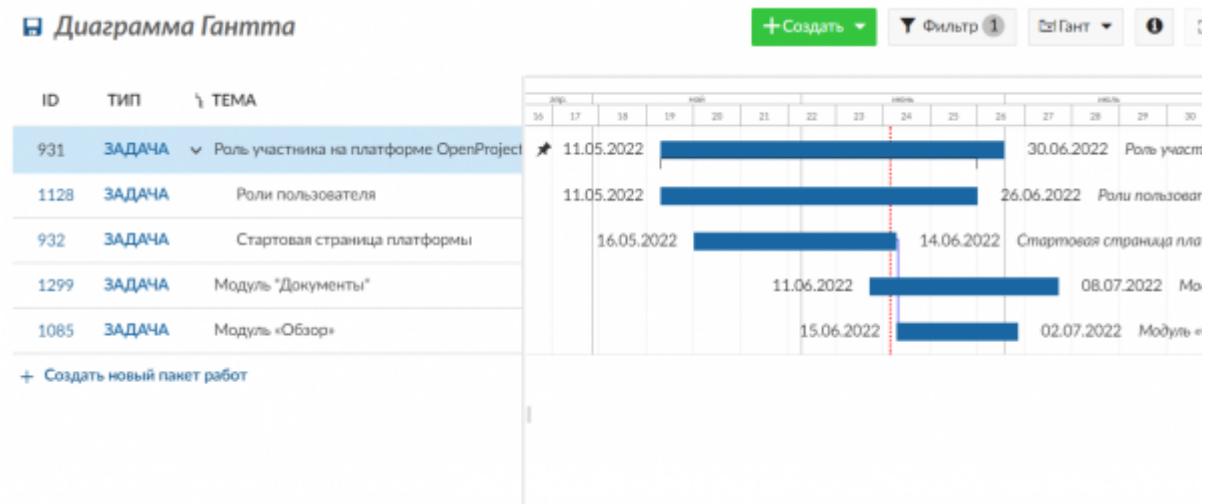


- **Синяя линия** соединяет два пакета работ, они являются предшественником и подписчиком (последователем).
- **Вертикальная красная пунктирная** линия указывает дату «сегодня».
- **Черный зажим** указывает продолжительность запланированных вручную дат: либо начало, либо окончание.

The screenshot shows a date selection dialog box with the following fields:

- Дата начала: 2022-05-11 (Сегодня)
- Дата окончания: 2022-06-30 (Сегодня)
- Ручное планирование:

The calendar shows the months of May and June 2022. The date 11 is selected in May, and 30 is selected in June. Buttons "Отмена" and "Сохранить" are visible at the bottom.



- Символ **бриллианта** означает веху.
- **Оранжевые** и **синие** отрезки обозначает пакеты работ, такие как фазы и задачи соответственно.

From: <http://kb.nstu.ru/> - База знаний НГТУ НЭТИ
Permanent link: http://kb.nstu.ru/openproject/%D0%BA%D0%BE%D0%BC%D0%B7%D0%BB%D0%B5%D0%BA%D1%81_%D1%80%D0%B0%D0%B1%D0%BE%D1%82_%D1%80%D0%B0%D0%B7%D0%B4%D0%B5%D0%BB_%D0%B4%D0%B0%D0%B3%D1%80%D0%B0%D0%BC%D0%B0_%D0%B3%D0%B0%D0%B0%D1%82%D0%B0%rev=16557357
Last update: 2022/06/19 00:32

