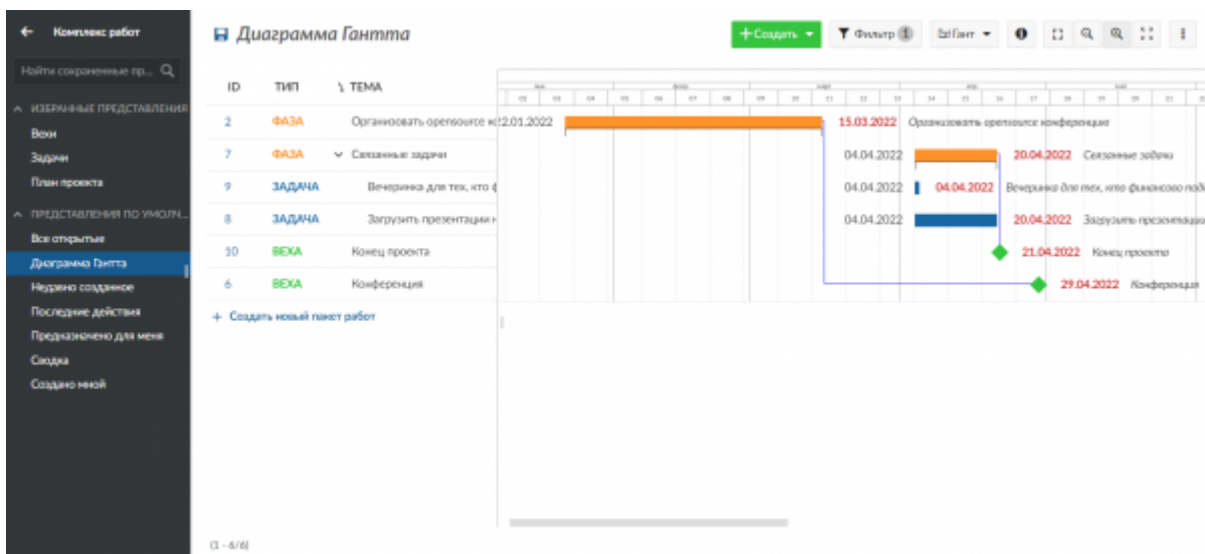


Содержание

Работа на платформе. Модуль «Комплекс работ». Раздел «Диаграмма Ганта»	2
<i>Создание нового элемента в диаграмме Ганта</i>	2
<i>Как изменить длительность элемента в диаграмме Ганта</i>	3
<i>Отношения в диаграмме Ганта</i>	4
<i>Понимание цветов и линий на диаграмме Ганта</i>	4

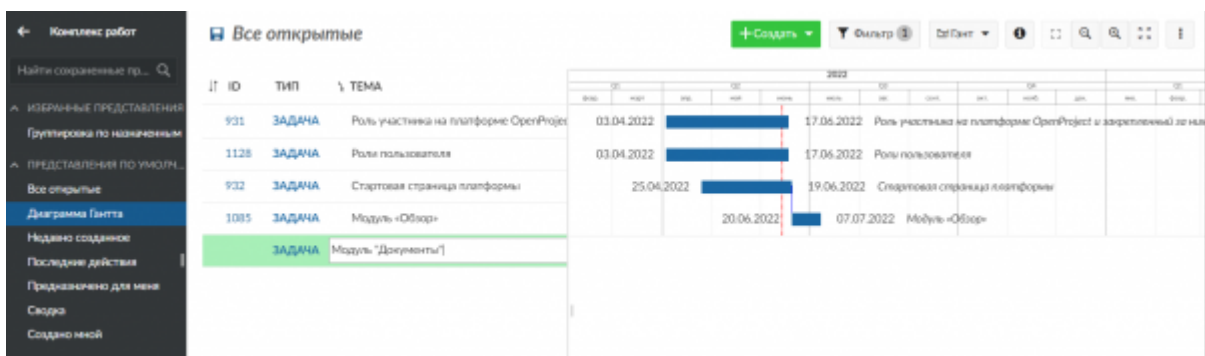
Работа на платформе. Модуль «Комплекс работ». Раздел «Диаграмма Ганта»

Раздел «**Диаграмма Ганта**» в OpenProject отображает пакеты работ на временной шкале. Вы можете совместно создавать план проекта и управлять им. Обеспечьте доступность сроков проекта для всех членов команды и делитесь актуальной информацией с заинтересованными сторонами. Вы можете добавить даты начала и окончания и адаптировать их с помощью перетаскивания в диаграмме Ганта. Кроме того, вы можете добавить зависимости, **предшественника** или **подписчика** в диаграмму Ганта.

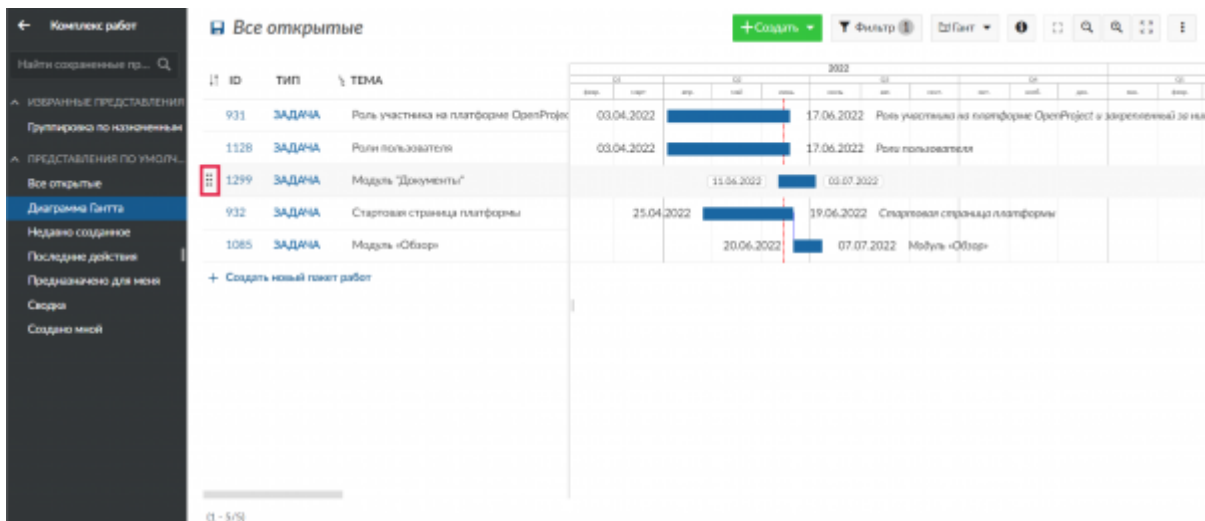


Создание нового элемента в диаграмме Ганта

Чтобы **добавить** пакет работ (например, фазу, этап или задачу) в диаграмму Ганта, щелкните ссылку «**+ Создать новый рабочий пакет**» в нижней части списка пакетов работ. Вы можете добавить тему и внести изменения в тип, состояние или несколько полей.

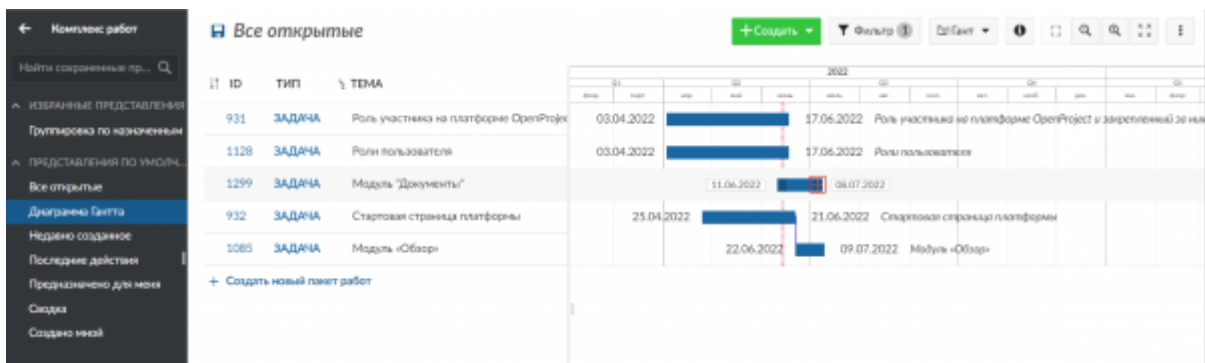


В «**Диаграмме Ганта**» вы можете изменить порядок пакетов работ с помощью **перетаскивания**. Чтобы **изменить порядок элементов** в «**Диаграмме Ганта**», щелкните значок перетаскивания (6 точек) в левой части строки пакета работ. Перетащите элемент в новое положение. Синяя горизонтальная линия указывает новую позицию.

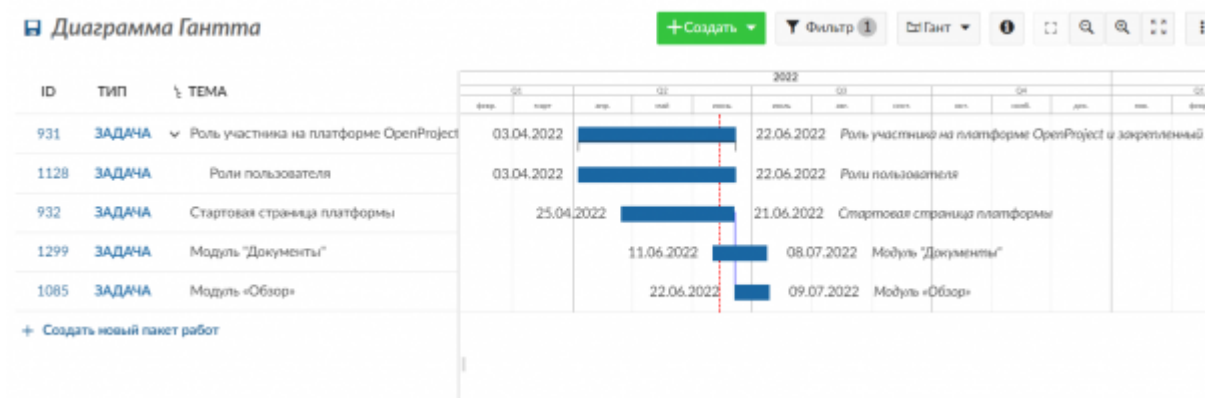


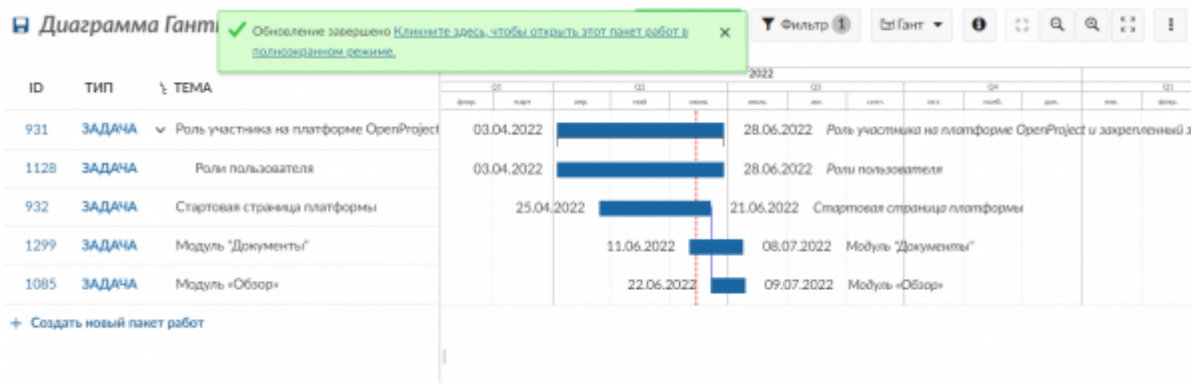
Как изменить длительность элемента в диаграмме Ганта

Чтобы изменить **продолжительность** пакета работ в представлении «**Диаграммы Ганта**», наведите курсор на пакет работ в диаграмме Ганта и используйте маленькие стрелки на его концах, чтобы настроить дату начала или окончания. Это сократит или продлит его продолжительность. Чтобы переместить пакет работ по временной линии, просто нажмите на него и перетащите в нужный момент времени. Это изменит дату его начала и окончания.



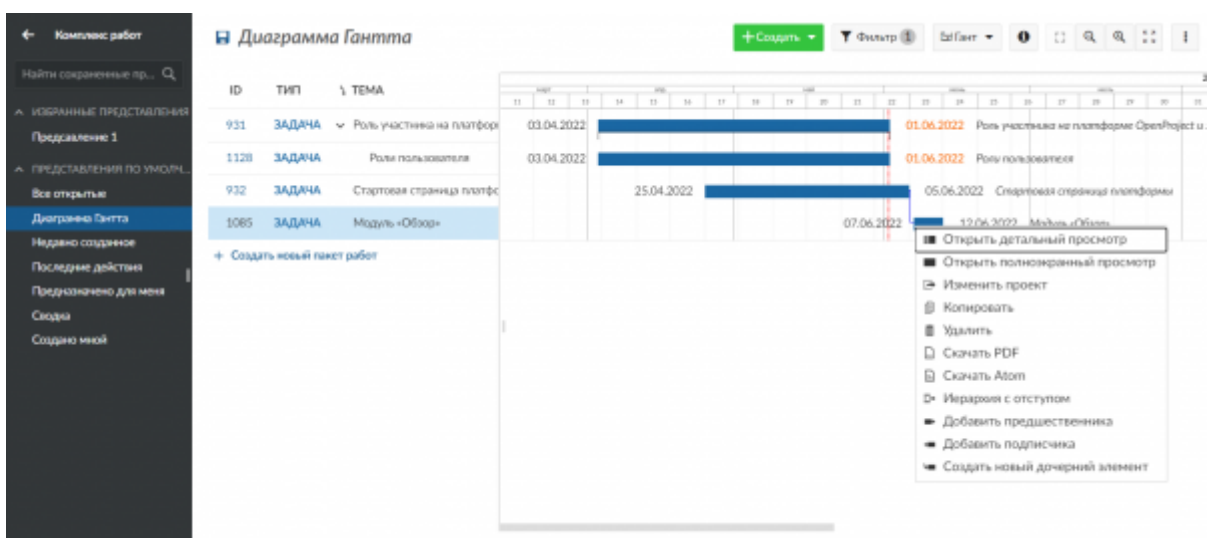
Обратите внимание, если изменить продолжительность дочернего элемента не в рамках дат родительского элемента, продолжительность родительского элемента измениться.





Отношения в диаграмме Ганта

В «Диаграмме Ганта» можно отслеживать **зависимости пакетов работ** (например, фазы, этапы, задачи). Таким образом, вы можете получить простой обзор того, что нужно сделать в каком порядке, например, какие задачи необходимо выполнить для достижения вехи. Чтобы добавить **зависимость**, щелкните правой кнопкой мыши на элементе диаграммы Ганта. В меню выберите **Добавить предшественника** или **Добавить подписчика**. Выберите элемент, для которого требуется создать зависимость. Соотношение «предшествовать» и «следовать» на диаграмме Ганта отмечено маленькой синей линией.



Понимание цветов и линий на диаграмме Ганта

- **Синяя линия** соединяет два пакета работ, они являются предшественником и подписчиком.
- **Вертикальная красная пунктирная** линия указывает сегодняшнюю дату.
- **Черный зажим** указывает продолжительность запланированных вручную дат: либо начало, либо окончание.

Установить родителя +

← ЗАДАЧА Роль участни

Назначенный

Подотчетный

ОЦЕНКИ И ВРЕМЯ

Предполагаемое время

ДЕТАЛИ

Дата

Прогресс (%)

Категория

Этапы

Приоритет *

П№мер

Дата начала: 2022-05-11 x

Дата окончания: 2022-06-30 x

Сегодня

☑ Ручное планирование

Создать

Мая 2022 Июнь 2022

Пн Вт Ср Чт Пт Сб Вс Пн Вт Ср Чт Пт Сб В

1 2 3 4 5 6 7 8 9 10 11 12 13 14 15 16 17 18 19 20 21 22 23 24 25 26 27 28 29 30 31

Отмена Сохранить

Создать новый дочерний элемент

Добавить существующий дочерний элемент

1. Размещение проекта на платформе

Обычный

Создать

ПЛОДАТЕЛЬ (1)

платформы

Диаграмма Ганта

+ Создать Фильтр 1 Гант

ID	ТИП	ТЕМА	Начало	Конец	Тема
931	ЗАДАЧА	Роль участника на платформе OpenProject	11.05.2022	30.06.2022	Роль участ
1128	ЗАДАЧА	Роли пользователя	11.05.2022	26.06.2022	Роли пользова
932	ЗАДАЧА	Стартовая страница платформы	16.05.2022	14.06.2022	Стартовая страница для
1299	ЗАДАЧА	Модуль "Документы"	11.06.2022	08.07.2022	Мо
1085	ЗАДАЧА	Модуль «Обзор»	15.06.2022	02.07.2022	Модуль «

+ Создать новый пакет работ

- Символ **бриллианта** означает вежу.
- **Оранжевые** и **синие** отрезки обозначает пакеты работ, такие как фазы и задачи.

← Комплекс работ

Найти сохраненные пр...

Представленная по умолч...

Все открытые

Диаграмма Ганта

Надлено созданное

Последние действия

Предназначено для мени

Создак

Создано некой

Диаграмма Ганта

+ Создать Фильтр 1 Гант

ID	ТИП	ТЕМА	Начало	Конец	Тема
37	ЗАДАЧА	Разработ	31.05.2022	31.05.2022	Разработка технологии
992	ВЕЖА	Реком	31.05.2022	31.05.2022	Рекомендации по тех
36	ЗАДАЧА	Разработ	31.05.2022	31.05.2022	Разработка технологии
991	ВЕЖА	Реком	31.05.2022	31.05.2022	Рекомендации по веб
576	ФАЗА	Фильтры	17.03.2022	31.05.2022	Фильтры
579	ЗАДАЧА	Изуче	17.03.2022	31.05.2022	Изучение вебных филь
577	ЗАДАЧА	Изуче	17.03.2022	31.05.2022	Изучение технологий фи
955	ВЕЖА	Отчет	31.05.2022	31.05.2022	Отчет по возможнос
38	ЗАДАЧА	Разработ	01.04.2022	30.06.21	
39	ЗАДАЧА	Модели	02.05.2022	30.06.21	
42	ЗАДАЧА	Разработ			
41	ЗАДАЧА	Компле			
40	ЗАДАЧА	Оценк			

17/17

From:
<http://kb.nstu.ru/> - База знаний НГТУ НЭТИ
Permanent link:
http://kb.nstu.ru/openproject/%D0%BA%D0%BE%D0%BC%D0%B7%D0%BB%D0%A5%D0%BA%D1%81_%D1%80%D0%B0%D0%B1%D0%BE%D1%82_%D1%80%D0%B0%D0%B7%D0%A4%D0%A5%D0%AB_%D0%A4%D0%BB%D0%B0%D0%B3%D1%80%D0%B0%D0%BC%D0%BC%D0%B0_%D0%B7%D0%B0%D0%B0%D1%82%D0%B0?rev=1655134801
Last update: 2022/06/13 22:40

