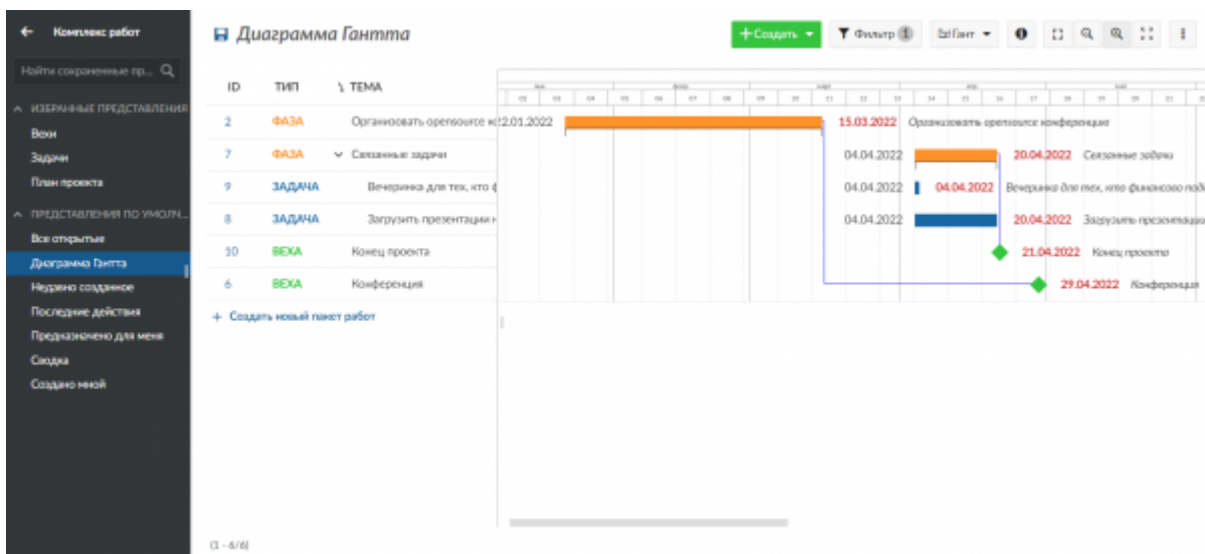


## Содержание

<b>Работа на платформе. Модуль «Комплекс работ». Раздел «Диаграмма Ганта»</b> .....	2
<b><i>Создание нового элемента в диаграмме Ганта</i></b> .....	2
<b><i>Как изменить длительность элемента в диаграмме Ганта</i></b> .....	3
<b><i>Отношения в диаграмме Ганта</i></b> .....	4
<b><i>Понимание цветов и линий на диаграмме Ганта</i></b> .....	4

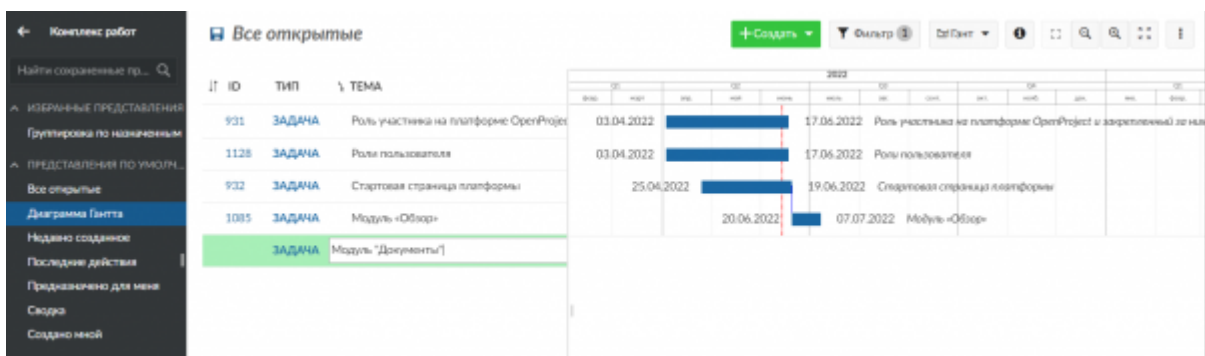
# Работа на платформе. Модуль «Комплекс работ». Раздел «Диаграмма Ганта»

Раздел «**Диаграмма Ганта**» в OpenProject отображает пакеты работ на временной шкале. Вы можете совместно создавать план проекта и управлять им. Обеспечьте доступность сроков проекта для всех членов команды и делитесь актуальной информацией с заинтересованными сторонами. Вы можете добавить даты начала и окончания и адаптировать их с помощью перетаскивания в диаграмме Ганта. Кроме того, вы можете добавить зависимости, **предшественника** или **подписчика** в диаграмму Ганта.

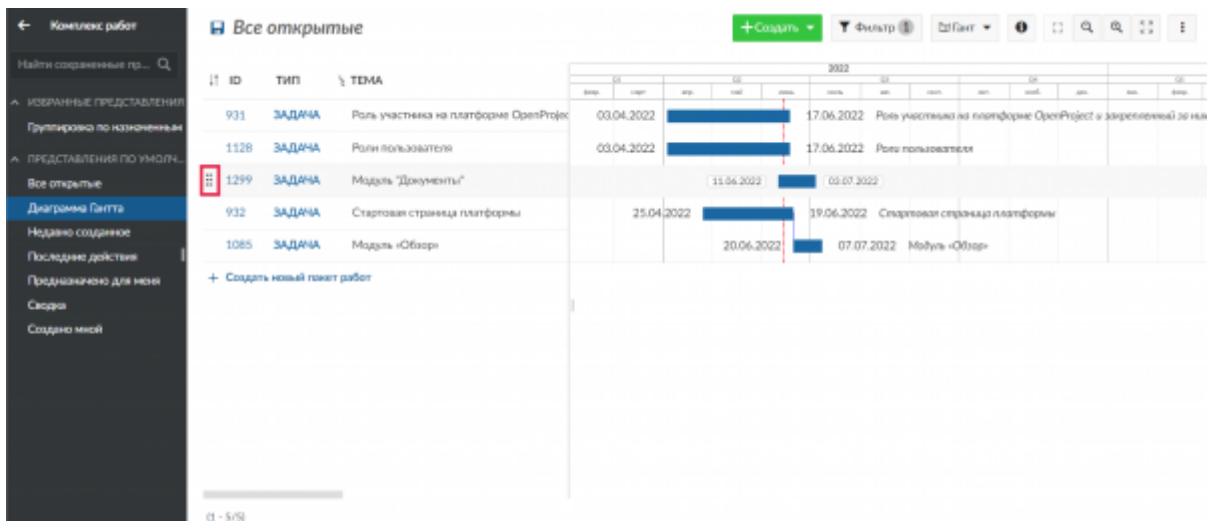


## Создание нового элемента в диаграмме Ганта

Чтобы **добавить** пакет работ (например, фазу, этап или задачу) в диаграмму Ганта, щелкните ссылку «**+ Создать новый рабочий пакет**» в нижней части списка пакетов работ. Вы можете добавить тему и внести изменения в тип, состояние или несколько полей.

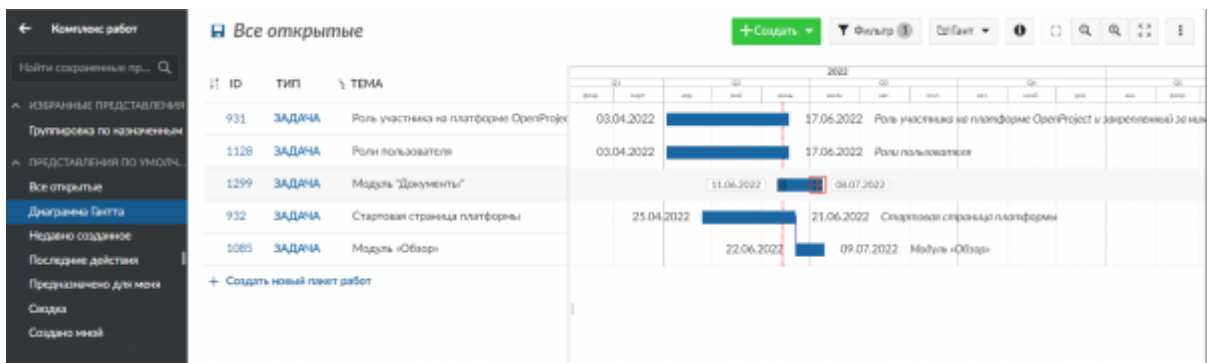


В «**Диаграмме Ганта**» вы можете изменить порядок пакетов работ с помощью **перетаскивания**. Чтобы **изменить порядок элементов** в «**Диаграмме Ганта**», щелкните значок перетаскивания (6 точек) в левой части строки пакета работ. Перетащите элемент в новое положение. Синяя горизонтальная линия указывает новую позицию.

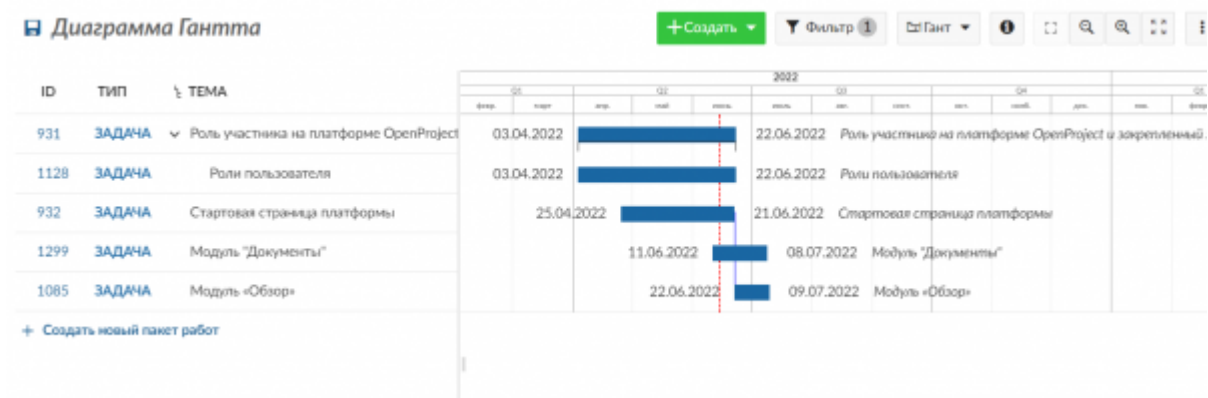


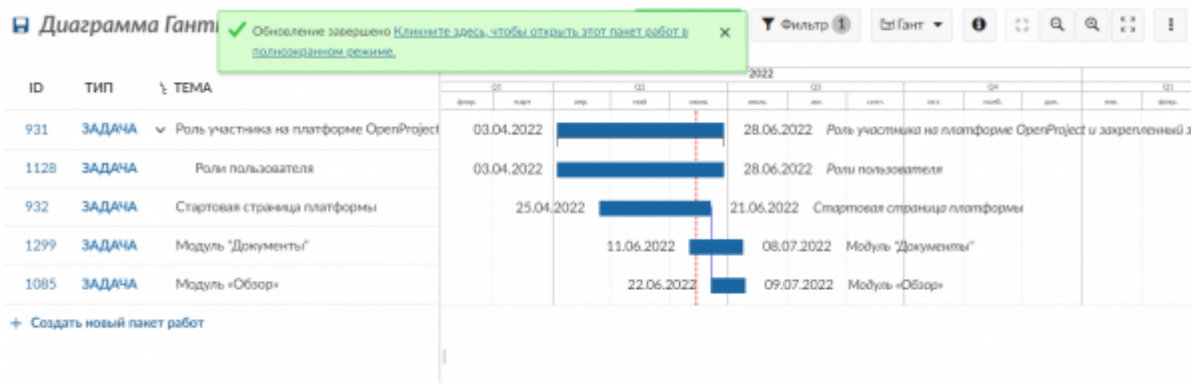
## Как изменить длительность элемента в диаграмме Ганта

Чтобы изменить **продолжительность** пакета работ в представлении «**Диаграммы Ганта**», наведите курсор на пакет работ в диаграмме Ганта и используйте маленькие стрелки на его концах, чтобы настроить дату начала или окончания. Это сократит или продлит его продолжительность. Чтобы переместить пакет работ по временной линии, просто нажмите на него и перетащите в нужный момент времени. Это изменит дату его начала и окончания.



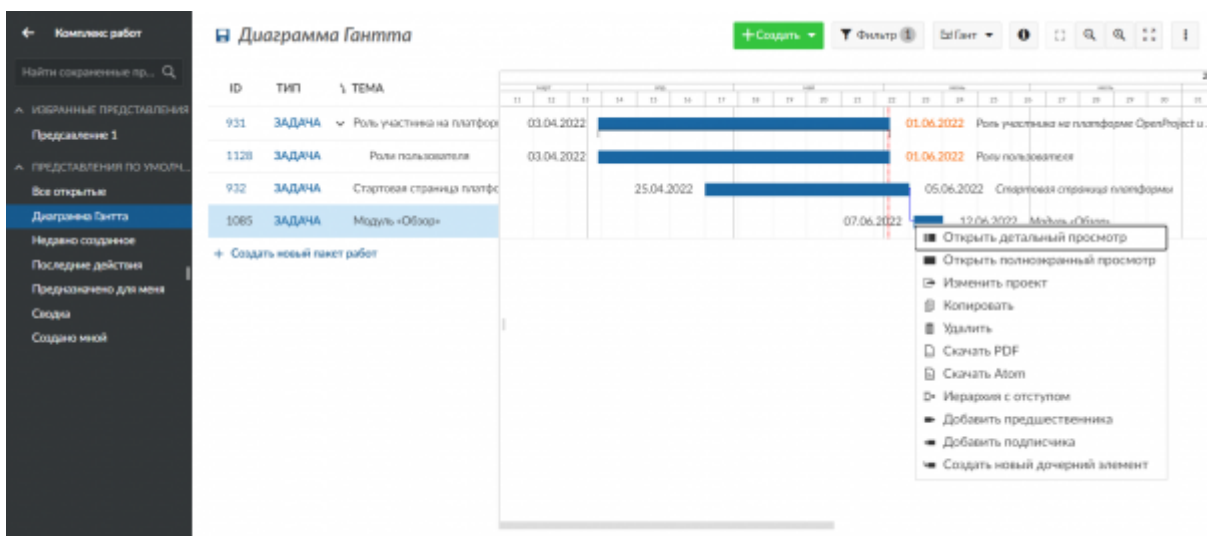
Обратите внимание, если изменить продолжительность дочернего элемента не в рамках дат родительского элемента, продолжительность родительского элемента измениться.



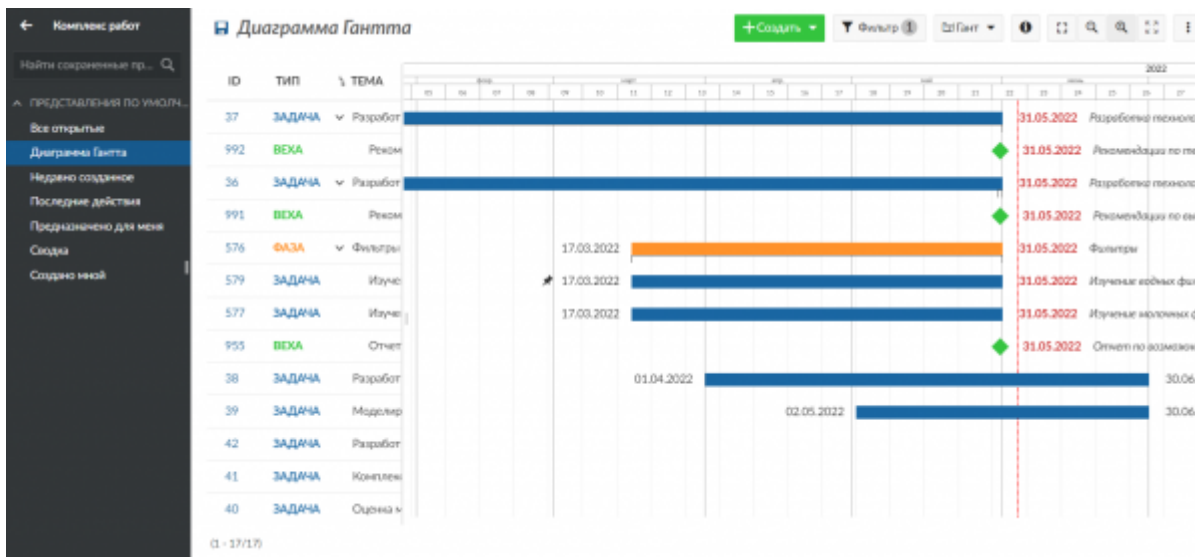


## Отношения в диаграмме Ганта

В «Диаграмме Ганта» можно отслеживать **зависимости пакетов работ** (например, фазы, этапы, задачи). Таким образом, вы можете получить простой обзор того, что нужно сделать в каком порядке, например, какие задачи необходимо выполнить для достижения вехи. Чтобы добавить **зависимость**, щелкните правой кнопкой мыши на элементе диаграммы Ганта. В меню выберите **Добавить предшественника** или **Добавить подписчика**. Выберите элемент, для которого требуется создать зависимость. Соотношение «предшествовать» и «следовать» на диаграмме Ганта отмечено маленькой синей линией.



## Понимание цветов и линий на диаграмме Ганта



- **Синяя линия** соединяет два пакета работ, они являются предшественником и подписчиком.
- **Вертикальная красная пунктирная линия** указывает сегодняшнюю дату.
- **Черный зажим** указывает продолжительность запланированных вручную дат, либо начало либо окончание.

The dialog box shows configuration for a task. It includes fields for 'Дата начала' (2022-05-11) and 'Дата окончания' (2022-06-30), a 'Ручное планирование' checkbox, and a calendar view for May and June 2022. Below the calendar are buttons for 'Отмена' and 'Сохранить'. The task details on the left include 'Назначенный', 'Подотчетный', 'ОЦЕНКИ И ВРЕМЯ', 'Предполагаемое время', 'ДЕТАЛИ', 'Дата', 'Прогресс (%)', 'Категория', 'Этапы', 'Приоритет \*', and 'П/Номер'.

- Символ **бриллианта** означает веху.
- **Оранжевые** и **синие** отрезки обозначает пакеты работ, такие как фазы и задачи.

From:  
<http://kb.nstu.ru/> - База знаний НГТУ НЭТИ  
Permanent link:  
[http://kb.nstu.ru/openproject/%D0%BA%D0%BE%D0%BC%D0%BF%D0%BB%D0%B5%D0%BA%D1%81\\_%D1%80%D0%80%D0%81%D0%82%D1%82\\_%D1%80%D0%80%D0%87%D0%84%D0%B5%D0%BB\\_%D0%84%D0%8E%D0%80%D0%B3%D1%80%D0%80%D0%BC%D0%BC%D0%B0\\_%D0%B3%D0%B0%D0%B0%D1%82%D0%B0?rev=165513465](http://kb.nstu.ru/openproject/%D0%BA%D0%BE%D0%BC%D0%BF%D0%BB%D0%B5%D0%BA%D1%81_%D1%80%D0%80%D0%81%D0%82%D1%82_%D1%80%D0%80%D0%87%D0%84%D0%B5%D0%BB_%D0%84%D0%8E%D0%80%D0%B3%D1%80%D0%80%D0%BC%D0%BC%D0%B0_%D0%B3%D0%B0%D0%B0%D1%82%D0%B0?rev=165513465)  
Last update: 2022/06/13 22:38

