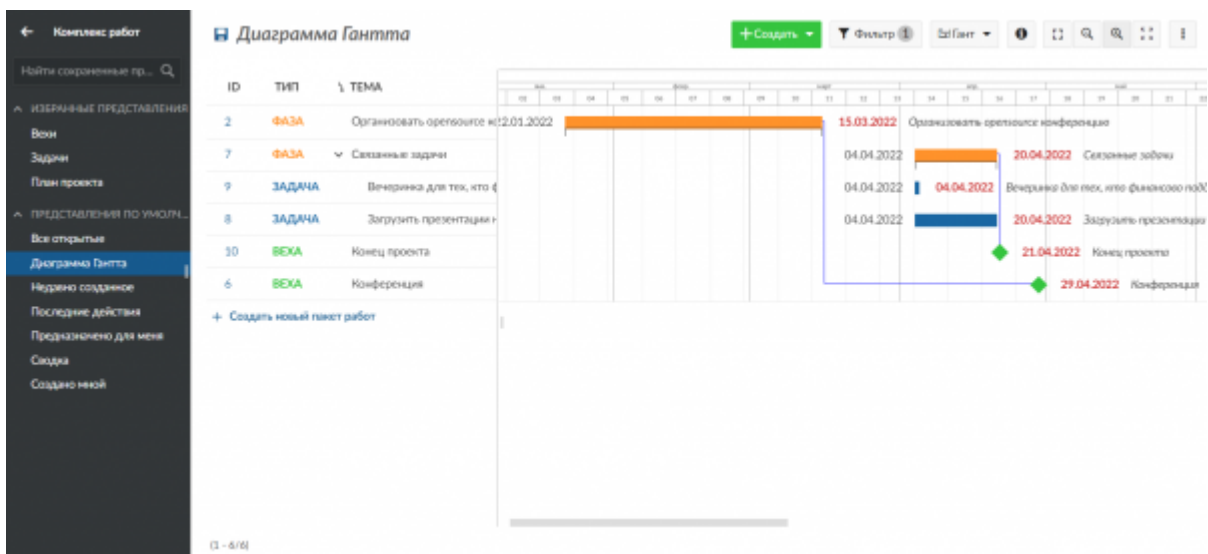


Содержание

Работа на платформе. Модуль «Комплекс работ». Раздел «Диаграмма Ганта»	2
<i>Создание нового элемента в диаграмме Ганта</i>	2
<i>Как изменить длительность элемента в диаграмме Ганта</i>	3
<i>Отношения в диаграмме Ганта</i>	4
<i>Понимание цветов и линий на диаграмме Ганта</i>	4

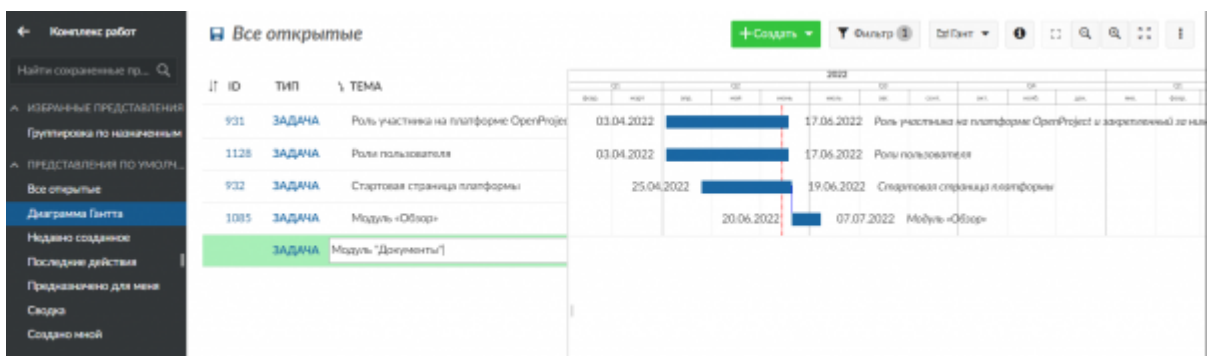
Работа на платформе. Модуль «Комплекс работ». Раздел «Диаграмма Ганта»

Раздел «**Диаграмма Ганта**» в OpenProject отображает пакеты работ на временной шкале. Вы можете совместно создавать план проекта и управлять им. Обеспечьте доступность сроков проекта для всех членов команды и делитесь актуальной информацией с заинтересованными сторонами. Вы можете добавить даты начала и окончания и адаптировать их с помощью перетаскивания в диаграмме Ганта. Кроме того, вы можете добавить зависимости, **предшественника** или **подписчика** в диаграмму Ганта.

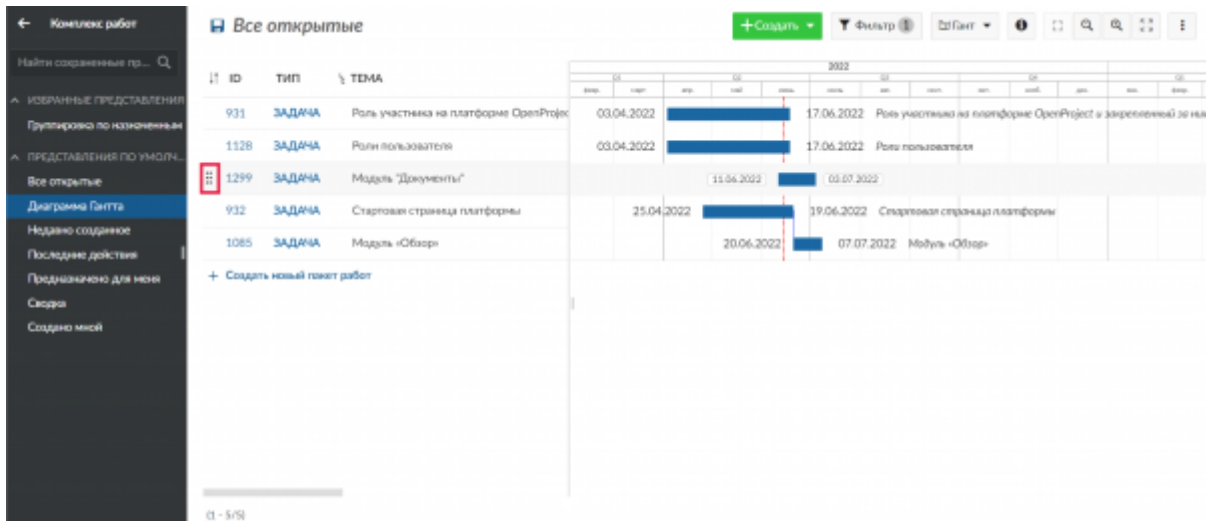


Создание нового элемента в диаграмме Ганта

Чтобы **добавить** пакет работ (например, фазу, этап или задачу) в диаграмму Ганта, щелкните ссылку «+ Создать новый рабочий пакет» в нижней части списка пакетов работ. Вы можете добавить тему и внести изменения в тип, состояние или несколько полей.

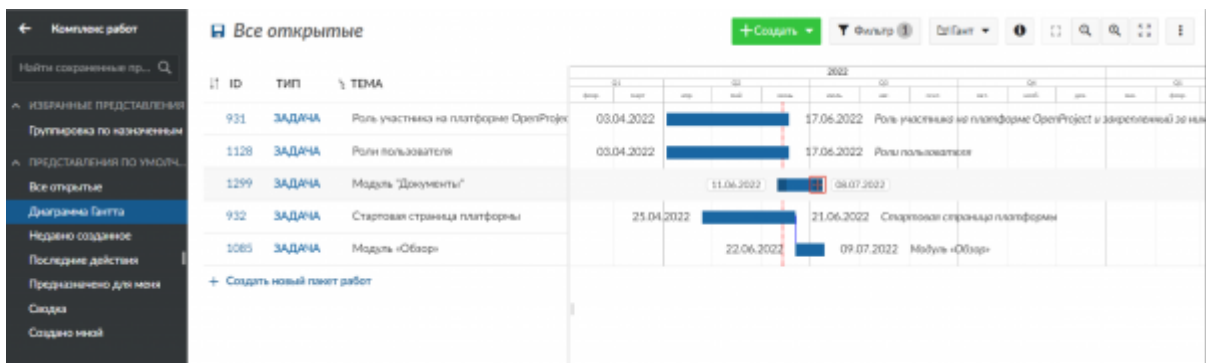


В «**Диаграмме Ганта**» вы можете изменить порядок пакетов работ с помощью **перетаскивания**. Чтобы **изменить порядок элементов** в «**Диаграмме Ганта**», щелкните значок перетаскивания (6 точек) в левой части строки пакета работ. Перетащите элемент в новое положение. Синяя горизонтальная линия указывает новую позицию.



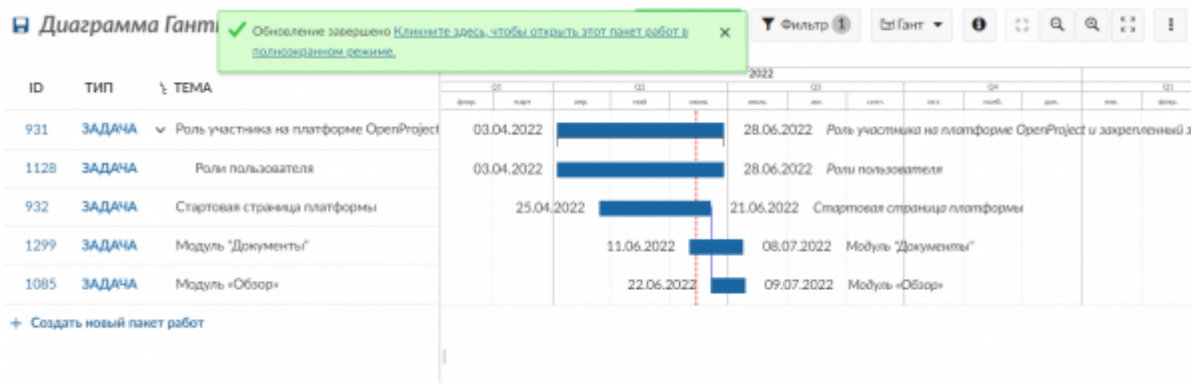
Как изменить длительность элемента в диаграмме Ганта

Чтобы изменить **продолжительность** пакета работ в представлении «**Диаграммы Ганта**», наведите курсор на пакет работ в диаграмме Ганта и используйте маленькие стрелки на его концах, чтобы настроить дату начала или окончания. Это сократит или продлит его продолжительность. Чтобы переместить пакет работ по временной линии, просто нажмите на него и перетащите в нужный момент времени. Это изменит дату его начала и окончания.



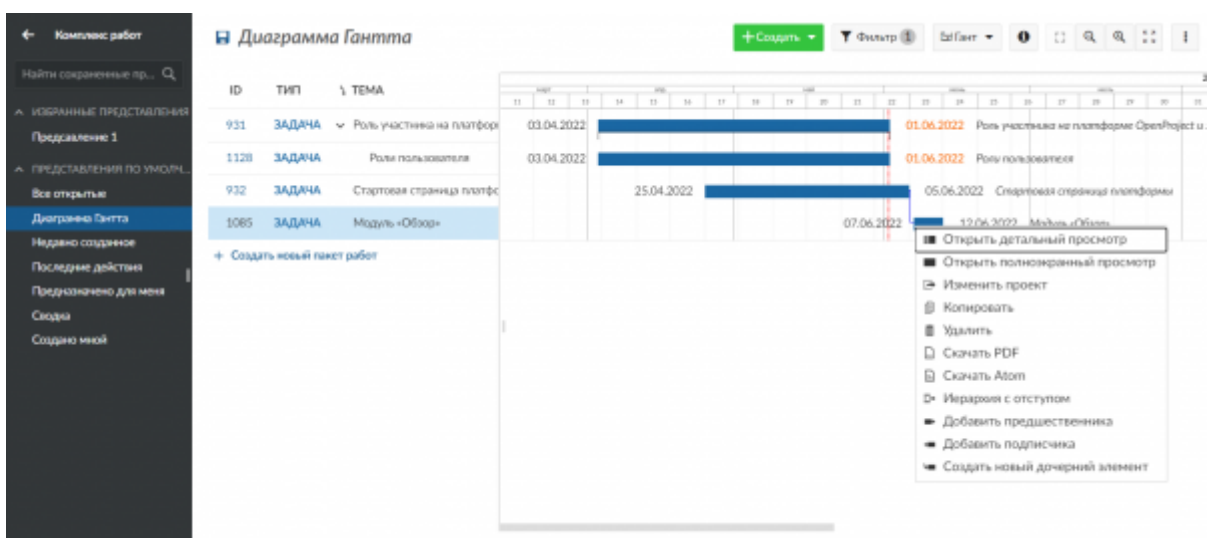
Обратите внимание, если изменить продолжительность дочернего элемента не в рамках дат родительского элемента, продолжительность родительского элемента измениться.





Отношения в диаграмме Ганта

В «Диаграмме Ганта» можно отслеживать **зависимости пакетов работ** (например, фазы, этапы, задачи). Таким образом, вы можете получить простой обзор того, что нужно сделать в каком порядке, например, какие задачи необходимо выполнить для достижения вехи. Чтобы добавить **зависимость**, щелкните правой кнопкой мыши на элементе диаграммы Ганта. В меню выберите **Добавить предшественника** или **Добавить подписчика**. Выберите элемент, для которого требуется создать зависимость. Соотношение «предшествовать» и «следовать» на диаграмме Ганта отмечено маленькой синей линией.



Понимание цветов и линий на диаграмме Ганта

