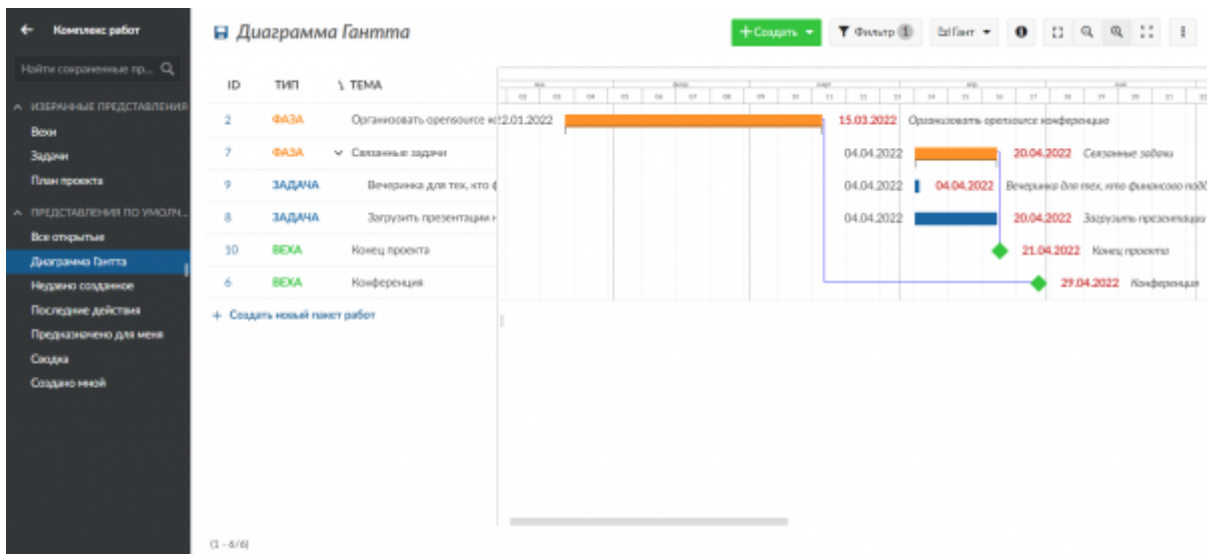


Содержание

Работа на платформе. Модуль «Комплекс работ». Раздел «Диаграмма Ганта»	2
<i>Создание нового элемента в диаграмме Ганта</i>	2
<i>Как изменить длительность элемента в диаграмме Ганта</i>	2
<i>Отношения в диаграмме Ганта</i>	3
<i>Понимание цветов и линий на диаграмме Ганта</i>	3

Работа на платформе. Модуль «Комплекс работ». Раздел «Диаграмма Ганта»



Раздел «**Диаграмма Ганта**» в OpenProject отображает пакеты работ на временной шкале. Вы можете совместно создавать план проекта и управлять им. Обеспечьте доступность сроков проекта для всех членов команды и делитесь актуальной информацией с заинтересованными сторонами. Вы можете добавить даты начала и окончания и адаптировать их с помощью перетаскивания в диаграмме Ганта. Кроме того, вы можете добавить зависимости, **предшественника** или **подписчика** в диаграмму Ганта.

Создание нового элемента в диаграмме Ганта

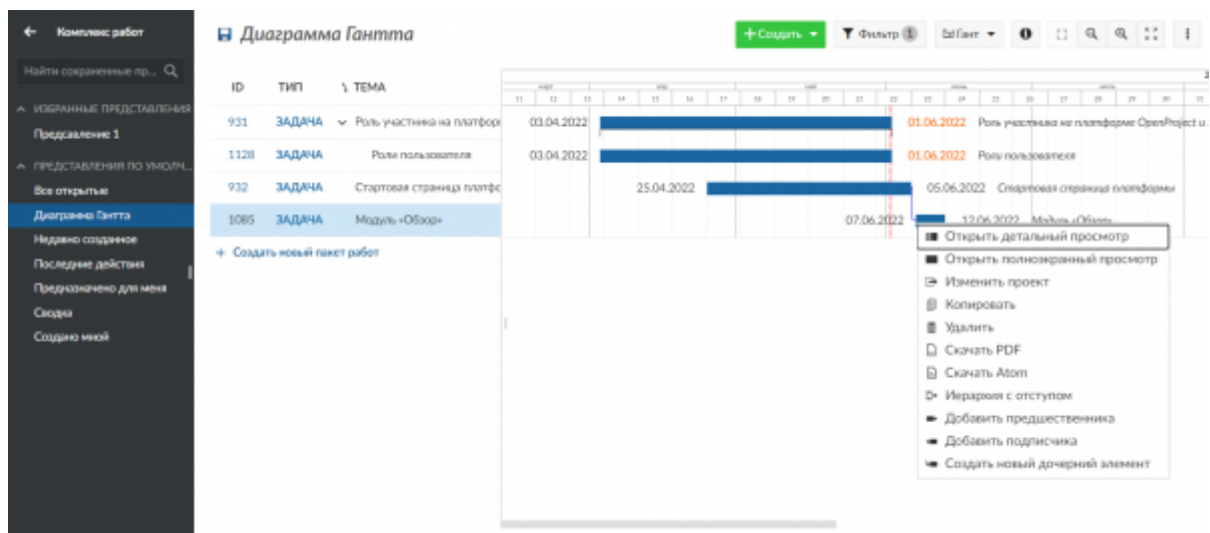
Чтобы добавить «Пакет работ» (например, фазу, этап или задачу) в диаграмму Ганта, щелкните ссылку «**+ Создать новый рабочий пакет**» в нижней части списка пакетов работ. Вы можете добавить тему и внести изменения в тип, состояние или несколько полей. В «**Диаграмме Ганта**» вы можете запланировать «Пакет работ» с помощью **перетаскивания** и изменить продолжительность. Чтобы **изменить порядок элементов в «Диаграмме Ганта»**, щелкните значок перетаскивания (6 точек) в левой части строки пакета работ. Перетащите элемент в новое положение. Синяя горизонтальная линия указывает новую позицию для удаления элемента.

Как изменить длительность элемента в диаграмме Ганта



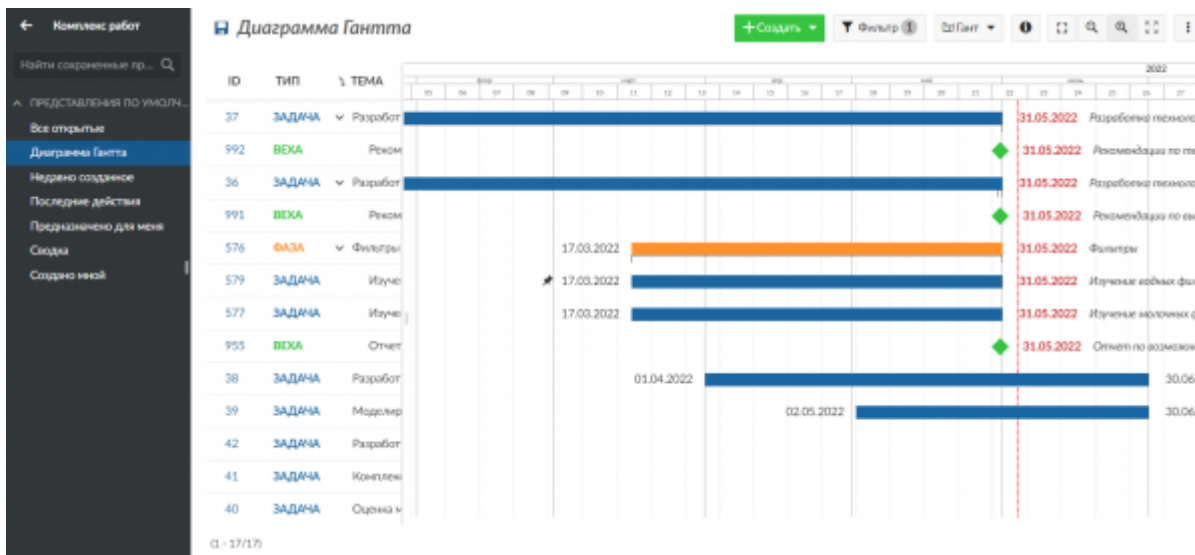
Чтобы изменить **продолжительность** «Пакета работ» в представлении «**Диаграммы Ганта**», наведите курсор на пакет работ в диаграмме Ганта и используйте маленькие стрелки на его концах, чтобы настроить дату начала или окончания. Это сократит или продлит его продолжительность. Чтобы переместить пакет работ по временной линии, просто нажмите на него и перетащите в нужный момент времени. Это изменит дату его начала и окончания.

Отношения в диаграмме Ганта



В «**Диаграмме Ганта**» можно отслеживать **зависимости пакетов работ** (например, фазы, этапы, задачи). Таким образом, вы можете получить простой обзор того, что нужно сделать в каком порядке, например, какие задачи необходимо выполнить для достижения вехи. Чтобы добавить **зависимость**, щелкните правой кнопкой мыши на элементе диаграммы Ганта. В меню выберите **Добавить предшественника** или **Добавить подписчика**. Выберите элемент, для которого требуется создать зависимость. Соотношение «предшествовать» и «следовать» на диаграмме Ганта отмечено маленькой синей линией.

Понимание цветов и линий на диаграмме Ганта



- **Синяя линия** соединяет два пакета работ, они являются предшественником и подписчиком.
- **Вертикальная красная пунктирная** линия указывает сегодняшнюю дату.
- **Черный зажим** указывает продолжительность от даты начала самого раннего начального дочернего элемента пакетов работ до даты окончания последнего конечного дочернего элемента пакетов работ.
- **Красный зажим** означает то же самое, что и черный зажим, с важным отличием: зажим становится красным, если даты, полученные из дочерних элементов, находятся до или после запланированных вручную дат (этого родительского рабочего пакета). Зажимы черного цвета в случае, если производные даты находятся в пределах заданных дат (этого родителя).
- Символ **бриллианта** означает веху.
- **Оранжевые** и **синие** отрезки обозначает пакеты работ, такие как фазы и задачи.

From: <http://kb.nstu.ru/> База знаний НГТУ НЭТИ
Permanent link: http://kb.nstu.ru/openproject/%D0%BA%D0%BE%D0%BC%D0%BF%D0%B8%D0%B5%D0%BA%D1%81_%D1%80%D0%B0%D0%B1%D0%BE%D1%82_%D1%80%D0%B7%D0%B4%D0%B5%D0%B8_%D0%B4%D0%B8%D0%B3%D1%80%D0%B0%D0%BC%D0%B0_%D0%B3%D0%B0%D0%BD%D1%82%D0%B0rev=1454777361
Last update: 2022/06/09 19:22

