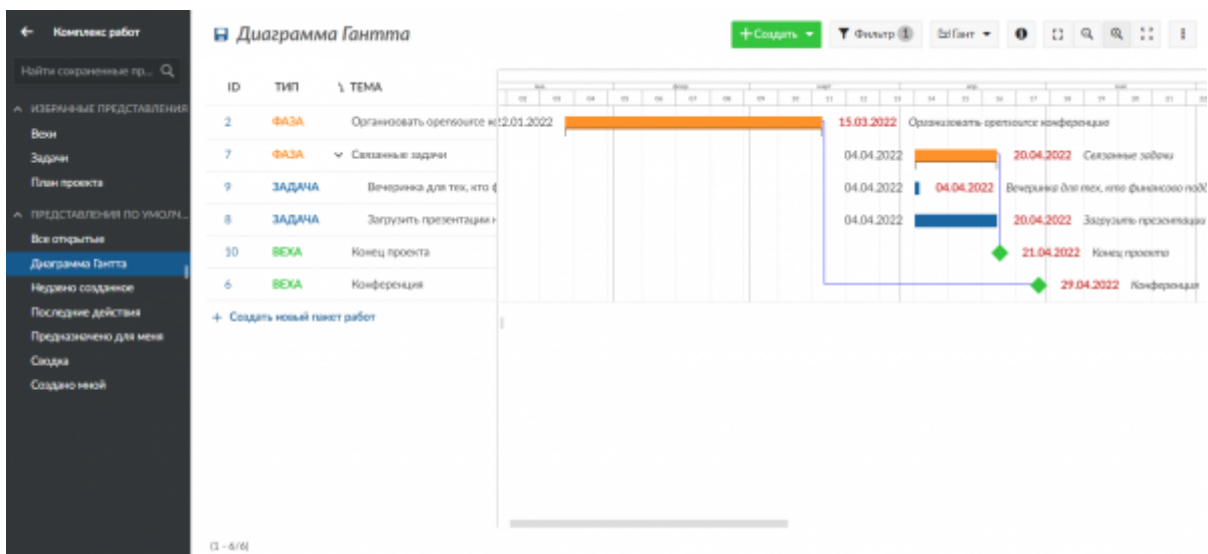


Содержание

Работа на платформе. Модуль «Комплекс работ». Раздел «Диаграмма Ганта»	2
<i>Создание нового элемента в диаграмме Ганта</i>	2
<i>Как изменить длительность элемента в диаграмме Ганта</i>	2
<i>Отношения в диаграмме Ганта</i>	3
<i>Понимание цветов и линий на диаграмме Ганта</i>	3
<i>Конфигурация диаграммы Ганта</i>	4
<i>Виды диаграмм Ганта</i>	5

Работа на платформе. Модуль «Комплекс работ». Раздел «Диаграмма Ганта»

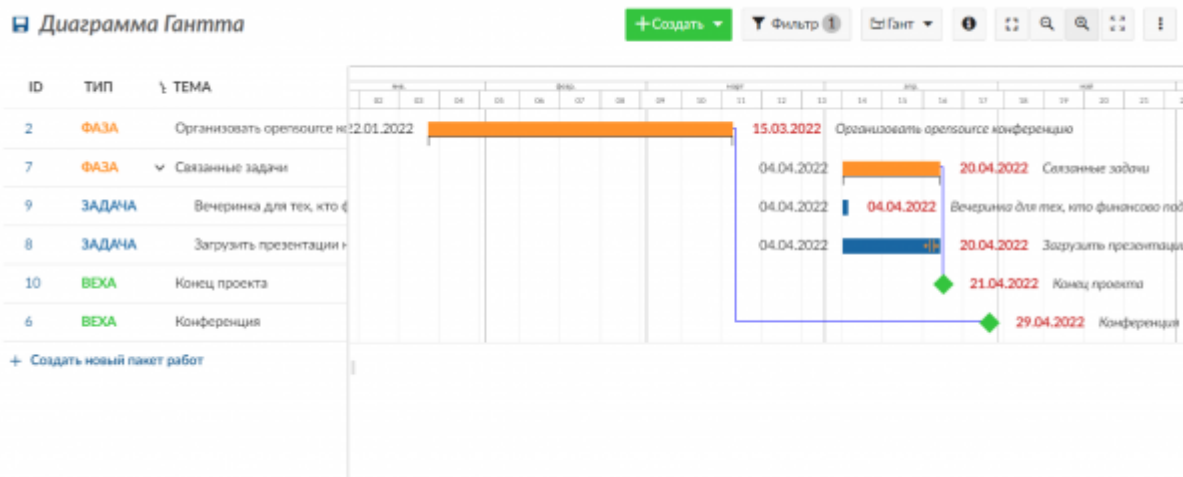


Раздел «**Диаграмма Ганта**» в OpenProject отображает пакеты работ на временной шкале. Вы можете совместно создавать план проекта и управлять им. Обеспечьте доступность сроков проекта для всех членов команды и делитесь актуальной информацией с заинтересованными сторонами. Вы можете добавить даты начала и окончания и адаптировать их с помощью перетаскивания в диаграмме Ганта. Кроме того, вы можете добавить зависимости, **предшественника** или **подписчика** в диаграмму Ганта.

Создание нового элемента в диаграмме Ганта

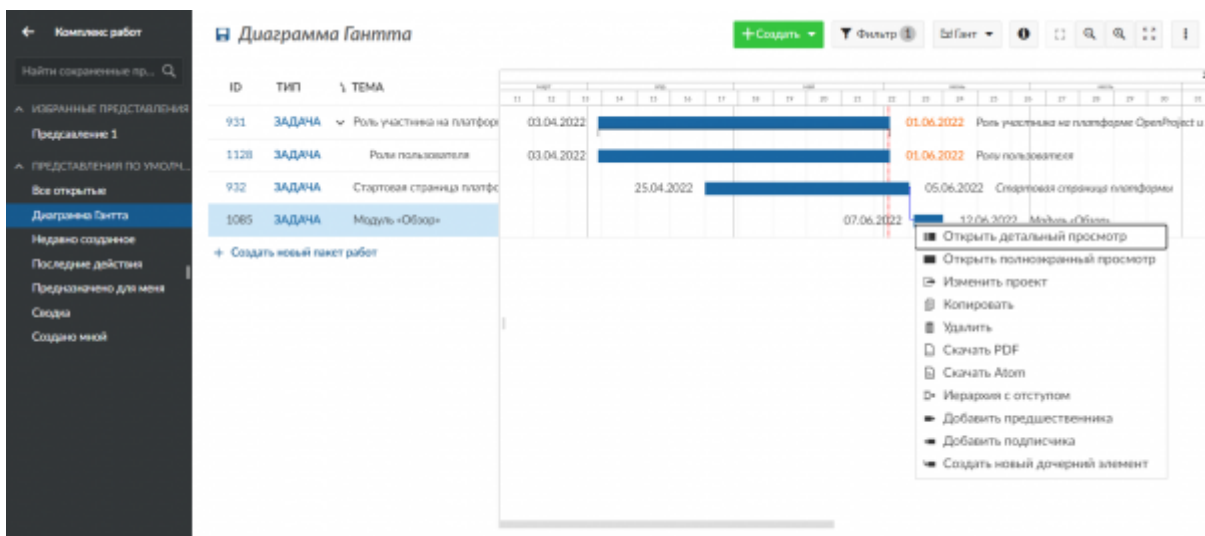
Чтобы добавить «Пакет работ» (например, фазу, этап или задачу) в диаграмму Ганта, щелкните ссылку «**+ Создать новый рабочий пакет**» в нижней части списка пакетов работ. Вы можете добавить тему и внести изменения в тип, состояние или несколько полей. В «**Диаграмме Ганта**» вы можете запланировать «Пакет работ» с помощью **перетаскивания** и изменить продолжительность. Чтобы **изменить порядок элементов в «Диаграмме Ганта»**, щелкните значок перетаскивания (6 точек) в левой части строки пакета работ. Перетащите элемент в новое положение. Синяя горизонтальная линия указывает новую позицию для удаления элемента.

Как изменить длительность элемента в диаграмме Ганта



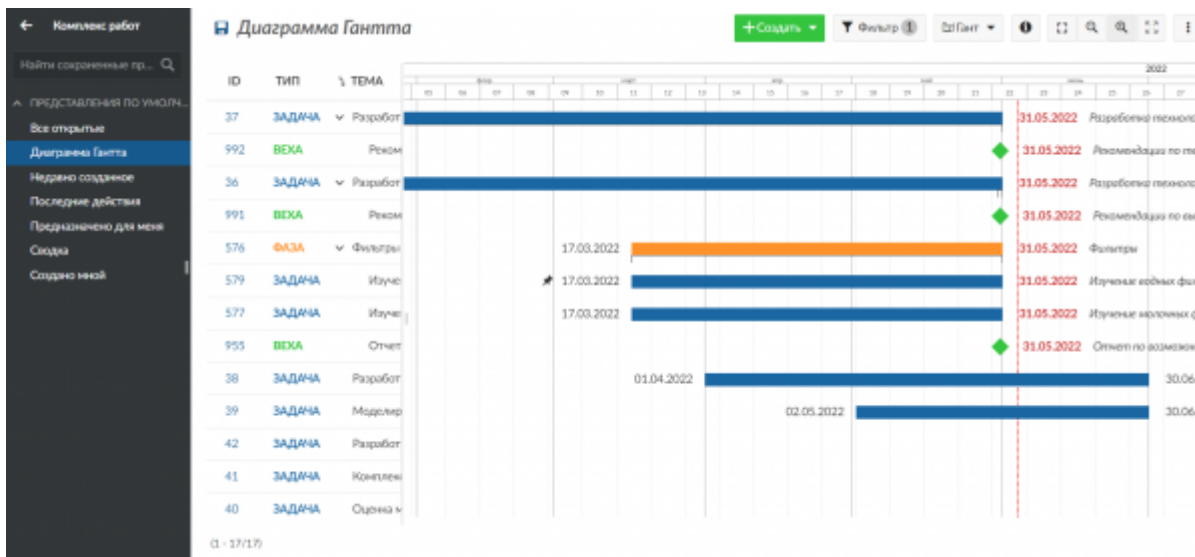
Чтобы изменить **продолжительность** «Пакета работ» в представлении «**Диаграммы Ганта**», наведите курсор на пакет работ в диаграмме Ганта и используйте маленькие стрелки на его концах, чтобы настроить дату начала или окончания. Это сократит или продлит его продолжительность. Чтобы переместить пакет работ по временной линии, просто нажмите на него и перетащите в нужный момент времени. Это изменит дату его начала и окончания.

Отношения в диаграмме Ганта



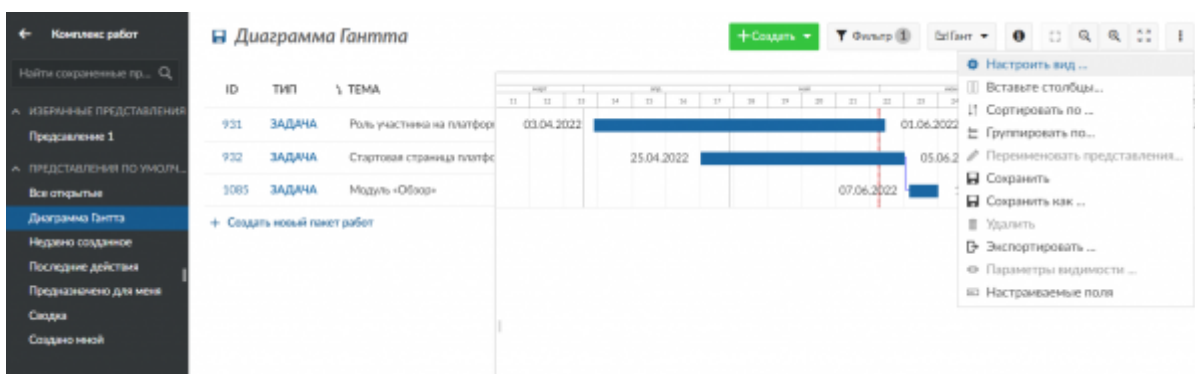
В «**Диаграмме Ганта**» можно отслеживать **зависимости пакетов работ** (например, фазы, этапы, задачи). Таким образом, вы можете получить простой обзор того, что нужно сделать в каком порядке, например, какие задачи необходимо выполнить для достижения вехи. Чтобы добавить **зависимость**, щелкните правой кнопкой мыши на элементе диаграммы Ганта. В меню выберите **Добавить предшественника** или **Добавить подписчика**. Выберите элемент, для которого требуется создать зависимость. Соотношение «предшествовать» и «следовать» на диаграмме Ганта отмечено маленькой синей линией.

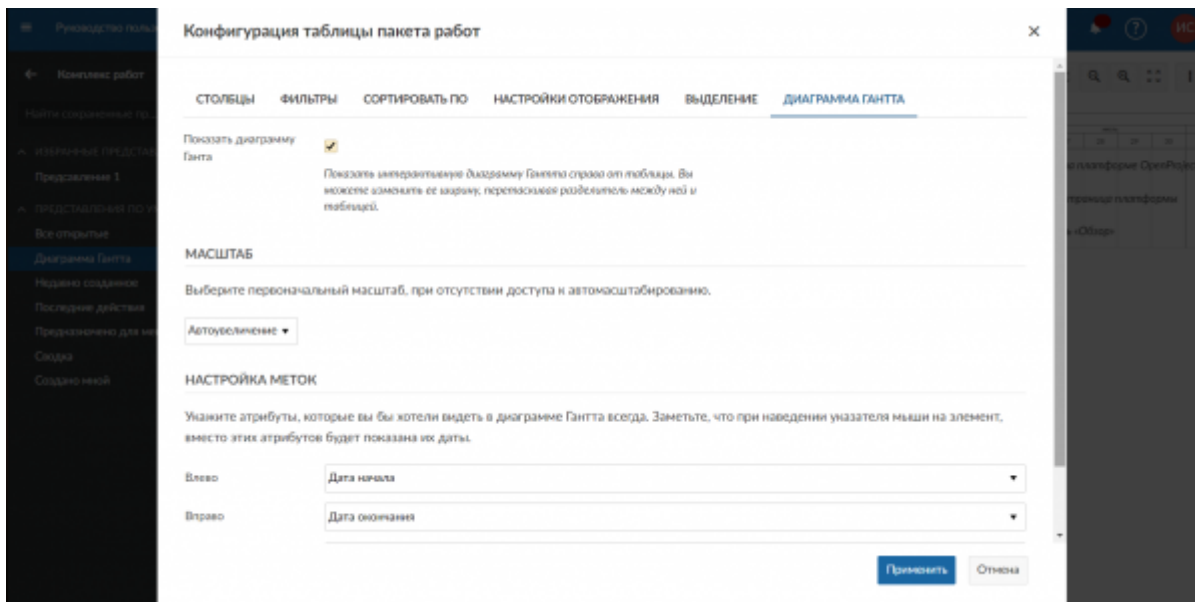
Понимание цветов и линий на диаграмме Ганта



- **Синяя линия** соединяет два пакета работ, они являются предшественником и подписчиком.
- **Вертикальная красная пунктирная** линия указывает сегодняшнюю дату.
- **Черный зажим** указывает продолжительность от даты начала самого раннего начального дочернего элемента пакетов работ до даты окончания последнего конечного дочернего элемента пакетов работ.
- **Красный зажим** означает то же самое, что и черный зажим, с важным отличием: зажим становится красным, если даты, полученные из дочерних элементов, находятся до или после запланированных вручную дат (этого родительского рабочего пакета). Зажимы черного цвета в случае, если производные даты находятся в пределах заданных дат (этого родителя).
- Символ **бриллианта** означает веху.
- **Оранжевые** и **синие** отрезки обозначает пакеты работ, такие как фазы и задачи.

Конфигурация диаграммы Ганта



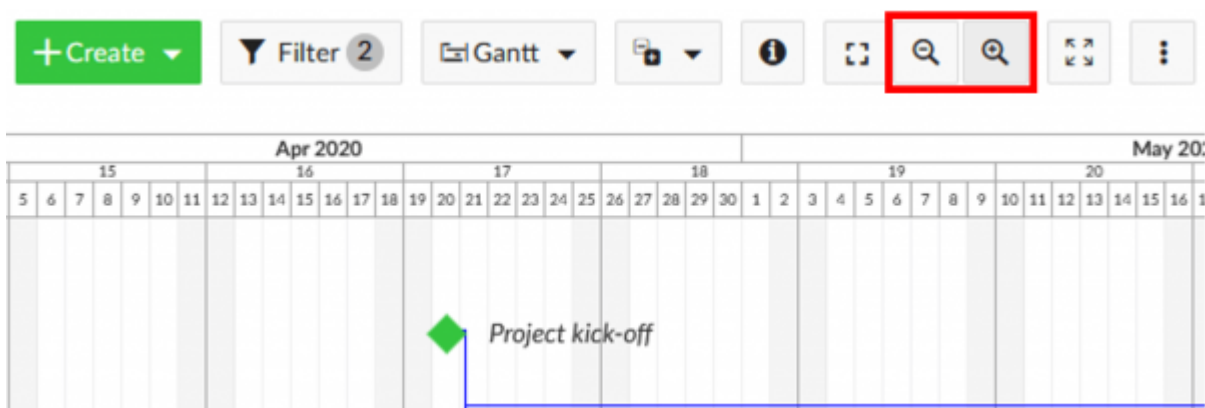


Чтобы открыть **конфигурацию** в «Диаграмме Ганта», откройте значок с тремя точками в правом верхнем углу модуля пакета работ. Выберите **«Настроить вид ...»** и выберите вкладку **«Диаграмма Ганта»**.

Здесь вы можете **настроить уровень масштабирования** или выбрать Автоматическое масштабирование, которое выберет уровень масштабирования, который наилучшим образом соответствует размеру вашего браузера, чтобы получить оптимальные результаты на странице.

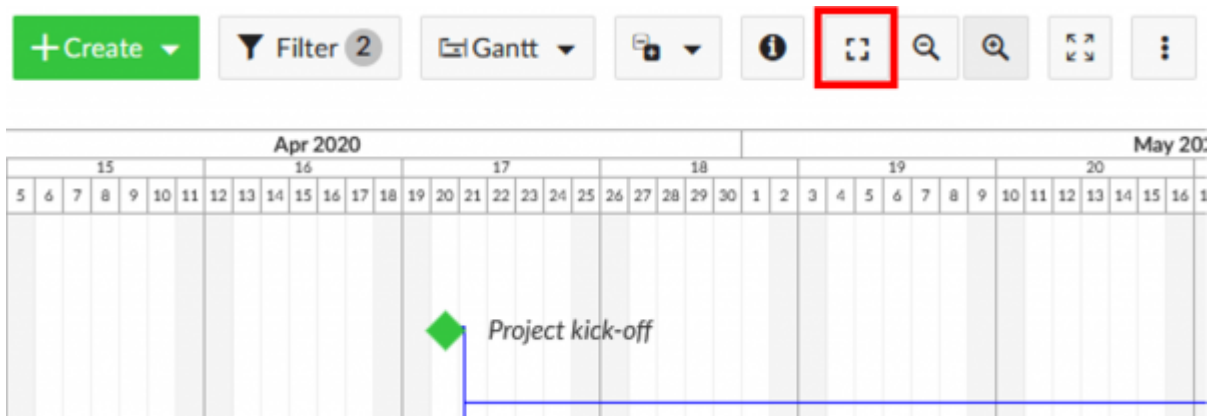
Кроме того, у вас есть **настройка меток** для вашей «Диаграммы Ганта». В диаграмму можно добавить до трех дополнительных меток: слева, справа и в крайнем правом углу. Просто выберите, какую дополнительную информацию вам нужно будет иметь в «Диаграмме Ганта». Нажмите кнопку **«Применить»**, чтобы сохранить изменения.

Виды диаграмм Ганта



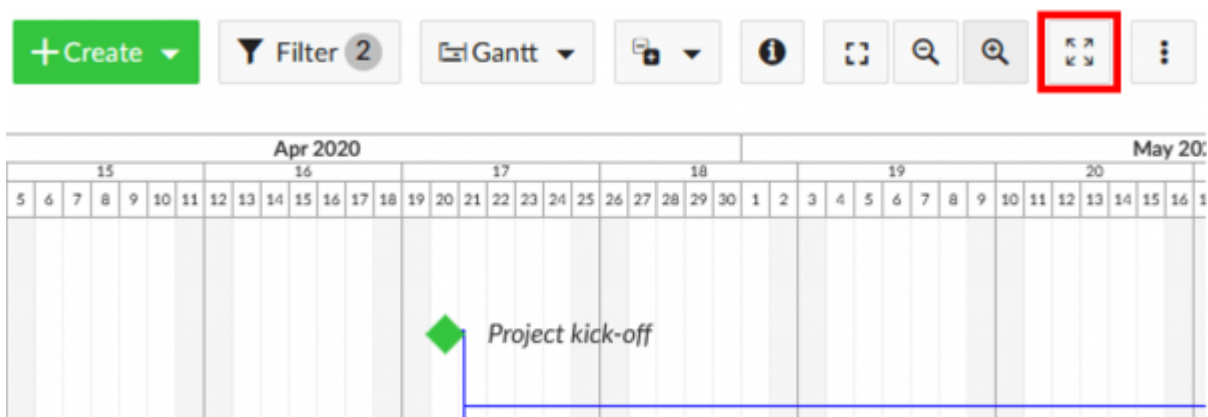
Увеличение диаграммы Ганта

Чтобы увеличить и уменьшить масштаб «Диаграммы Ганта», нажмите на кнопку со значками **+** и **-** в верхней части диаграммы.



Автоматическое увеличение

Нажмите кнопку **автоматического масштабирования** в верхней части «Диаграммы Ганта», чтобы получить наилучший обзор диаграммы.



Режим Zen

Режим Zen дает вам больше места, чтобы сосредоточиться на текущих задачах. Это почти то же самое, что активировать полноэкранный режим в вашем браузере. Для выхода нажмите клавишу Esc или снова нажмите на символ режима **Zen**.

From: <http://kb.nstu.ru/> База знаний НГТУ НЭТИ
Permanent link: http://kb.nstu.ru/openproject/%D0%BA%D0%BE%D0%BC%D0%BF%D0%BB%D0%B5%D0%BA%D1%81_%D1%80%D0%B0%D0%B1%D0%BE%D1%82_%D1%80%D0%B0%D0%B7%D0%B4%D0%B5%D0%B8_%D0%B4%D0%B8%D0%B0%D0%B3%D1%80%D0%B0%D0%B0%D0%BC%D0%B0_%D0%B3%D0%B0%D0%B1%D1%82%D0%B0rev=1654772195
Last update: 2022/06/09 17:56

