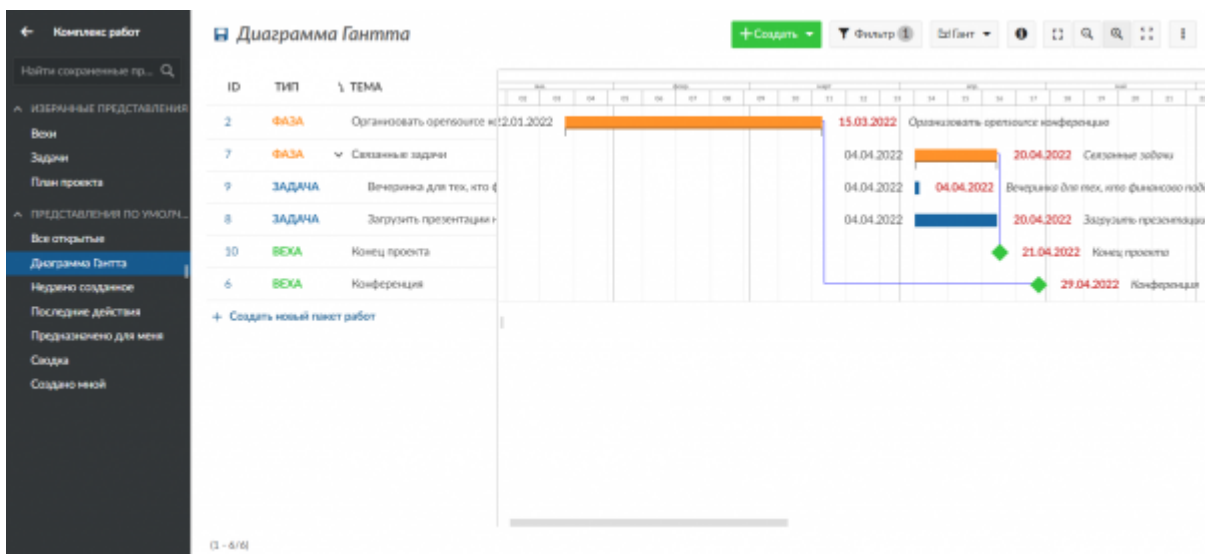


Содержание

| | |
|---|---|
| Работа на платформе. Модуль «Комплекс работ». Раздел «Диаграмма Ганта» | 2 |
| <i>Создание нового элемента в диаграмме Ганта</i> | 2 |
| <i>Как изменить длительность элемента в диаграмме Ганта</i> | 3 |
| <i>Отношения в диаграмме Ганта</i> | 4 |
| <i>Значение цветов и линий на диаграмме Ганта</i> | 5 |

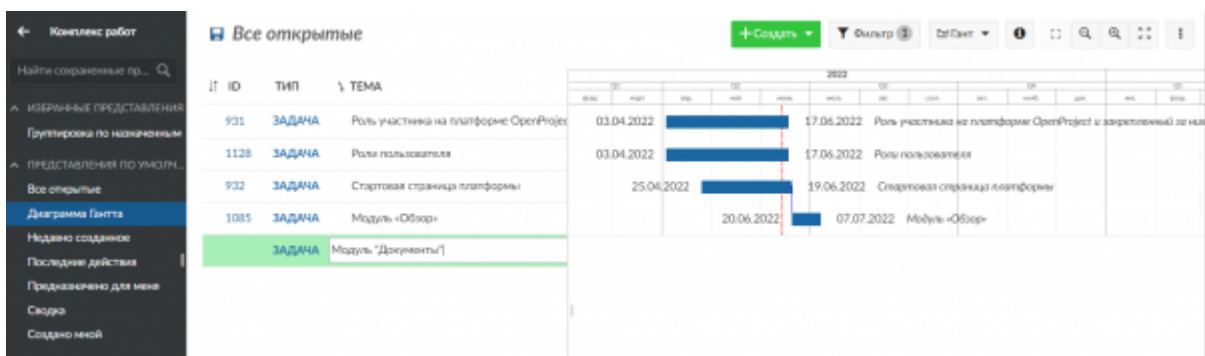
Работа на платформе. Модуль «Комплекс работ». Раздел «Диаграмма Ганта»

Раздел «**Диаграмма Ганта**» в OpenProject отображает пакеты работ на временной шкале. Команда проекта может совместно создавать план проекта и управлять им. На диаграмме можно добавить даты начала и окончания пакета работ и менять их с помощью перетаскивания непосредственно в самой диаграмме. Кроме того, можно добавить зависимости в пакетах работ через опции **добавить предшественника** или **добавить подписчика**. Рассмотрим эти возможности подробнее.

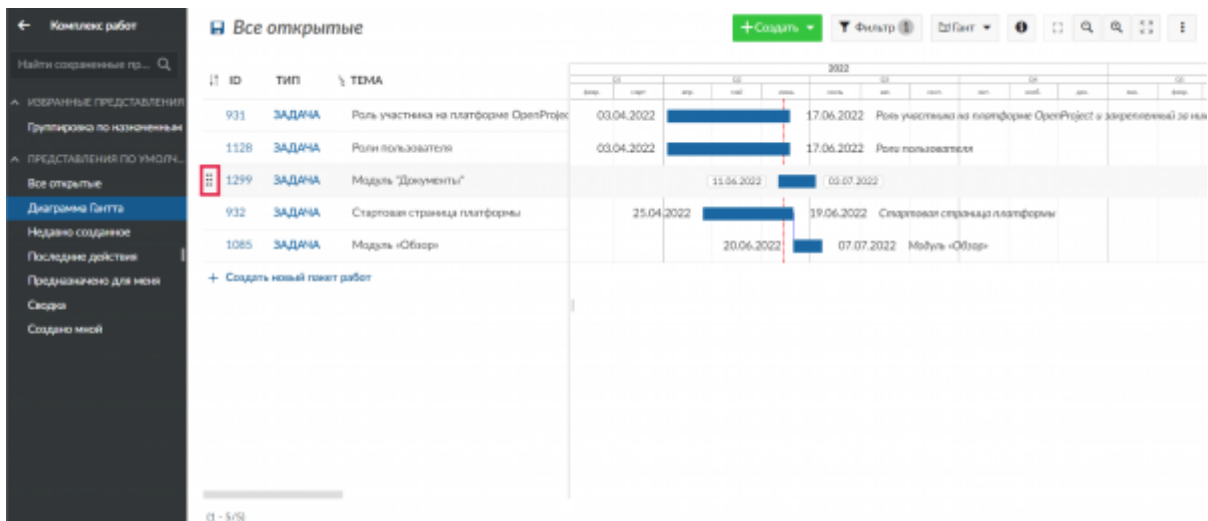


Создание нового элемента в диаграмме Ганта

Чтобы **добавить** пакет работ (например, фазу, задачу или веху) в диаграмму Ганта, щелкните ссылку «+ Создать новый пакет работ» в нижней части списка пакетов работ. Кроме того, можно добавить тему и внести изменения в тип, состояние и другие поля.

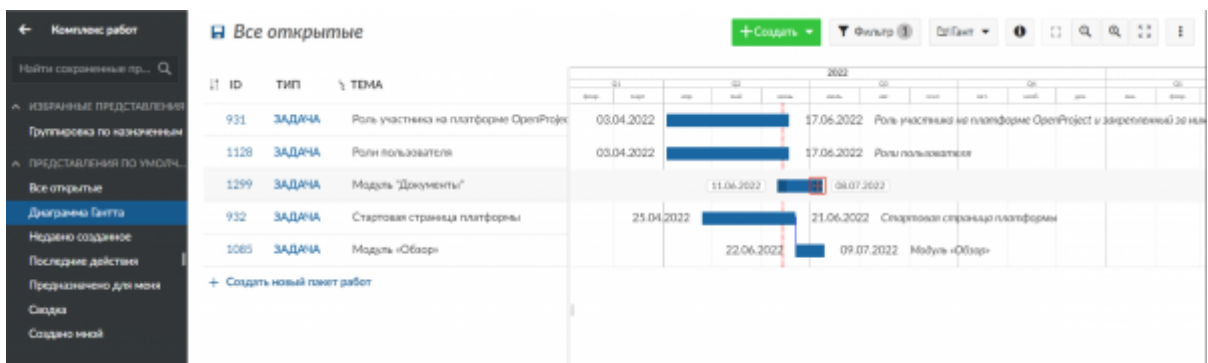


В «**Диаграмме Ганта**» можно изменить порядок следования пакетов работ с помощью **перетаскивания**. Чтобы **изменить порядок элементов в «Диаграмме Ганта»**, нужно щелкнуть значок перетаскивания (6 точек) в левой части строки пакета работ, перетащить элемент выше или ниже. Синяя горизонтальная линия указывает новую позицию.

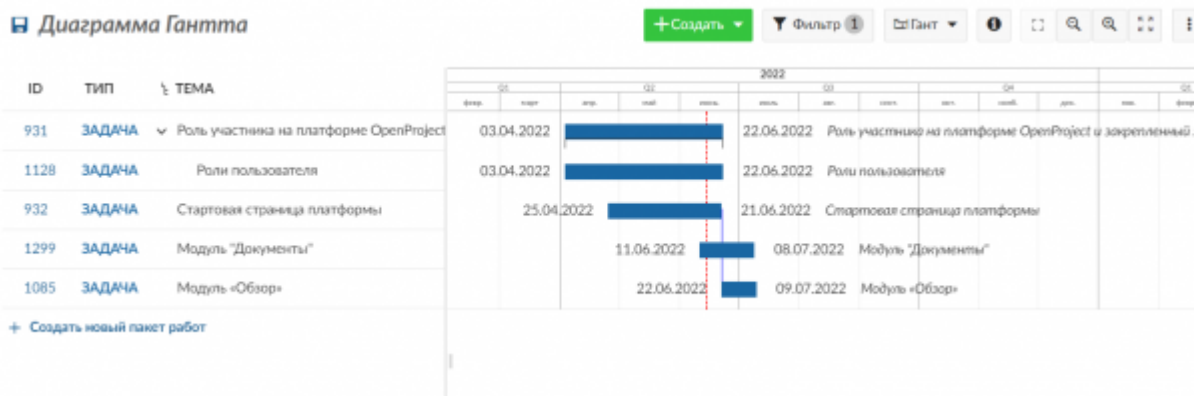


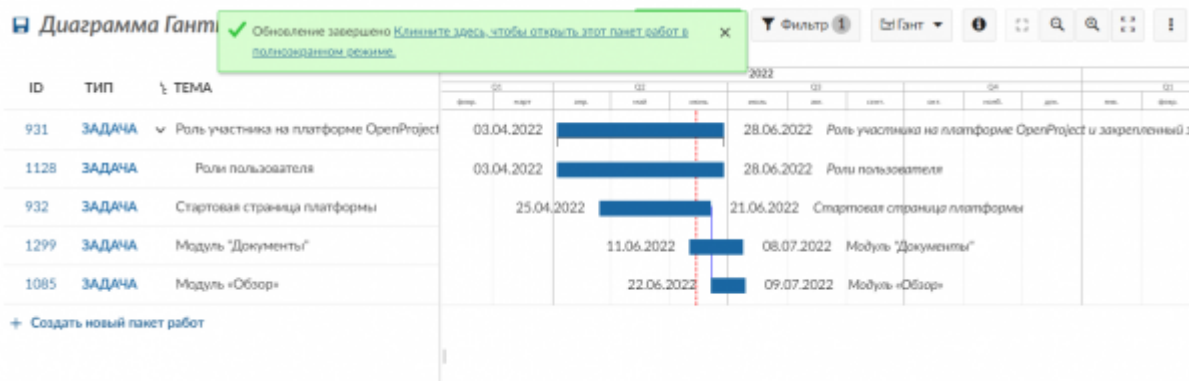
Как изменить длительность элемента в диаграмме Ганта

Чтобы изменить **продолжительность** пакета работ в представлении «**Диаграммы Ганта**», нужно навести курсор на крайние точки изображения пакета работ в диаграмме, чтобы появились маленькие стрелки, и настроить новые даты начала или окончания. Изменения сохраняются автоматически. Чтобы переместить пакет работ по временной линии, нужно просто нажать на него и перетащить в нужный момент времени. Это изменит дату его начала и окончания.



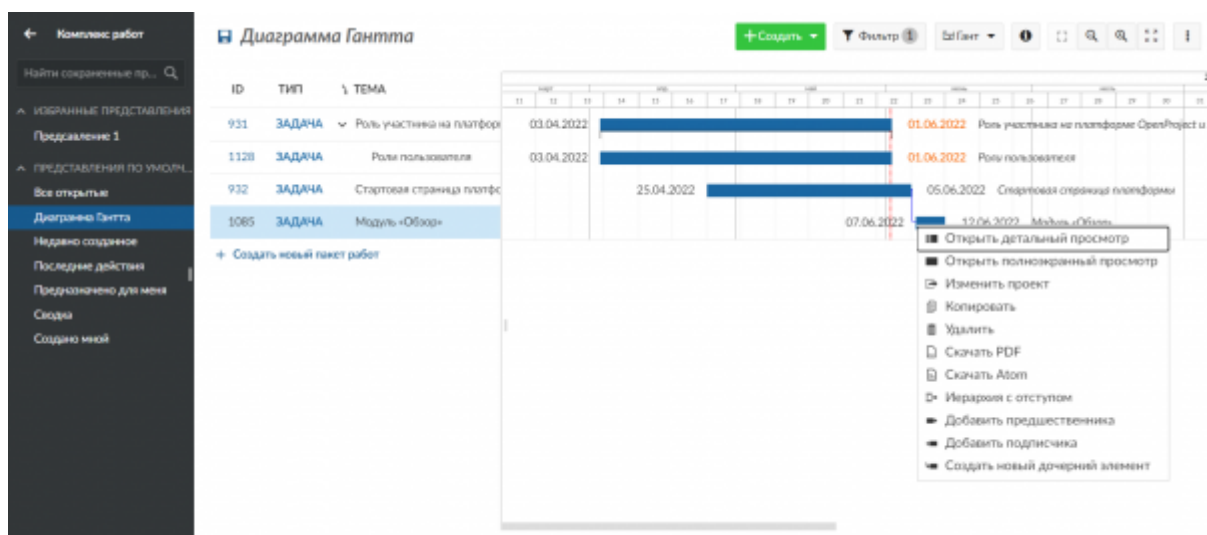
Обратите внимание, если изменить продолжительность дочернего элемента не в рамках дат родительского элемента, продолжительность родительского элемента также изменится.





Отношения в диаграмме Ганта

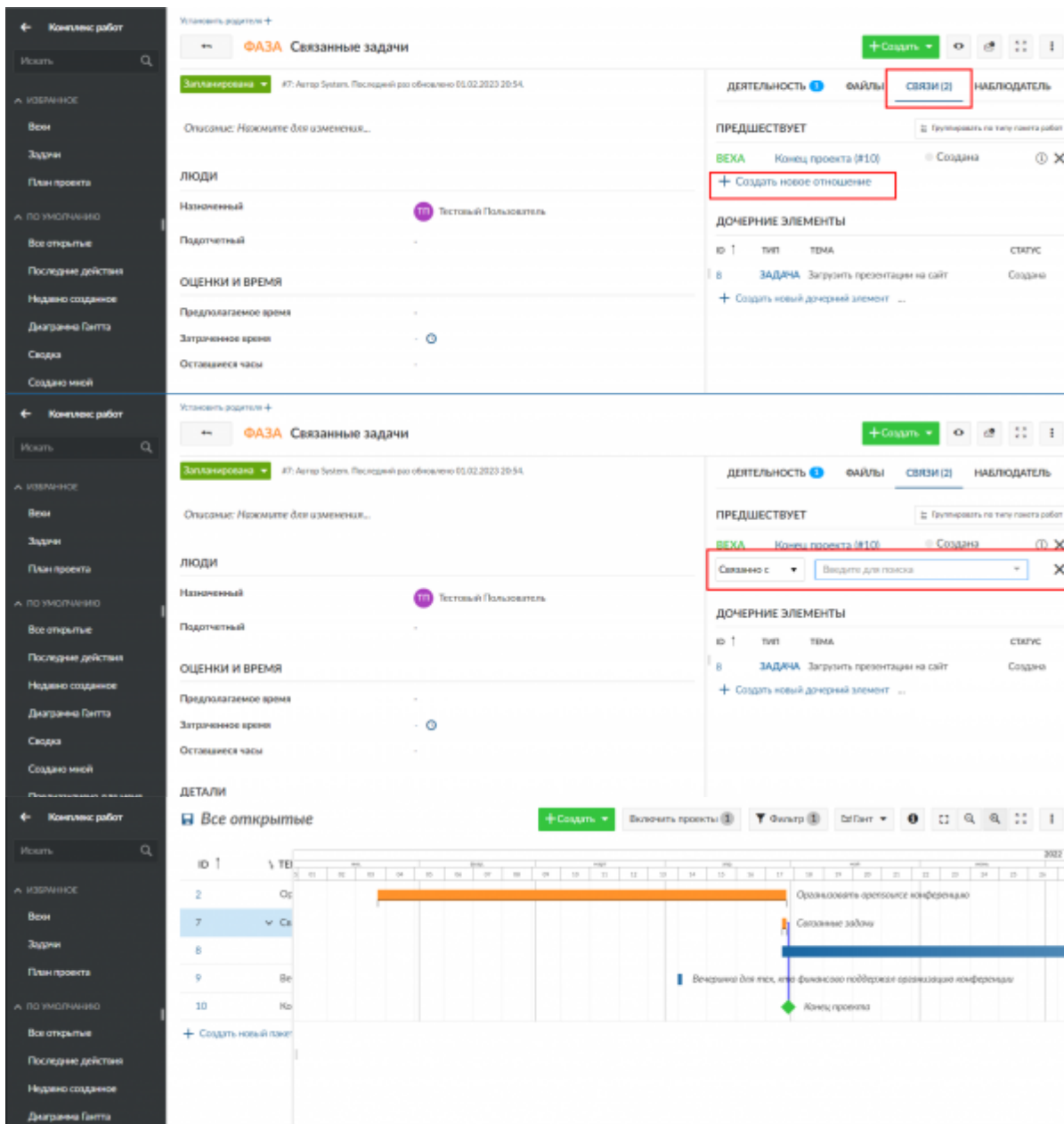
В «Диаграмме Ганта» можно отобразить **зависимости пакетов работ**, чтобы наглядно видеть те пакеты работ, которые нужно сделать в определенном порядке. Например, можно установить последовательность определенных задач, которые необходимо выполнить для достижения вехи. Чтобы добавить **зависимость**, щелкните правой кнопкой мыши на элементе диаграммы Ганта. В меню выберите **Добавить предшественника** или **Добавить подписчика**.



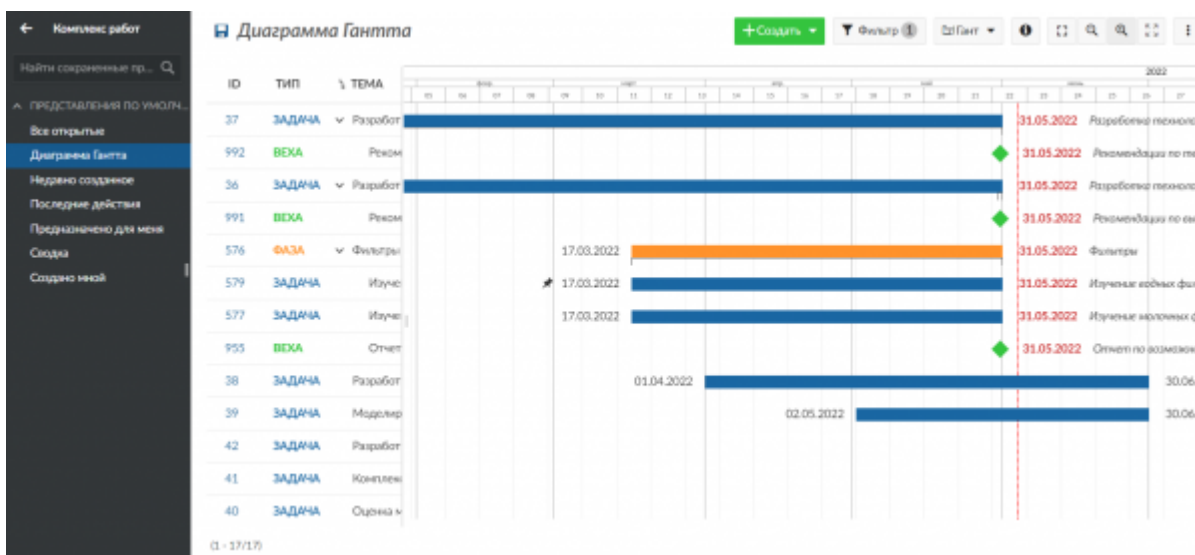
Предшествует / Следует – признак хронологической связи между двумя рабочими пакетами. Например, если вы установите рабочий пакет А предшествующим рабочему пакету В, вы не сможете изменить дату начала В на более раннюю, чем на следующий день после даты окончания А. Кроме того, когда вы перемещаете дату окончания А, дата начала и окончания В также будут обновлены. Пожалуйста, обратите внимание: если рабочий пакет В находится в режиме ручного планирования, изменение даты завершения рабочего пакета А не повлияет на рабочий пакет В.

Выберите элемент, для которого требуется создать зависимость. Соотношение «предшествовать» и «следовать» на диаграмме Ганта отмечено маленькой синей линией.

Также добавить **зависимость** пакетов работ через опцию «СВЯЗИ». Для этого необходимо открыть пакет работ, далее выбрать «СВЯЗИ» - **+создать новое отношение** выбрать из списка **Предшествует** или **Следует** назначить **предшественника** или **подписчика**.



Значение цветов и линий на диаграмме Ганта



- **Синяя линия** соединяет два пакета работ, они являются предшественником и подписчиком (последователем).
- **Вертикальная красная пунктирная** линия указывает дату «сегодня».
- **Черный зажим** указывает продолжительность запланированных вручную дат: либо начало, либо окончание.
- Символ **бриллианта** означает веху.
- **Оранжевые** и **синие** отрезки обозначает пакеты работ, такие как фазы и задачи соответственно.

Установить родителя +

← ЗАДАЧА Роль участни

Назначенный

Подотчетный

ОЦЕНКИ И ВРЕМЯ

Предлагаемое время

ДЕТАЛИ

Дата

Прогресс (%)

Категория

Этапы

Приоритет *

ПНомер

Дата начала: 2022-05-11 x
Сегодня

Дата окончания: 2022-06-30 x
Сегодня

Ручное планирование

< Май 2022 Июнь 2022 >

| | | | | | | | | | | | | | |
|----|----|----|----|----|----|----|----|----|----|----|----|----|----|
| Пн | Вт | Ср | Чт | Пт | Сб | Вс | Пн | Вт | Ср | Чт | Пт | Сб | В |
| | | | | | | 1 | | | 1 | 2 | 3 | 4 | 5 |
| 2 | 3 | 4 | 5 | 6 | 7 | 8 | 6 | 7 | 8 | 9 | 10 | 11 | 12 |
| 9 | 10 | 11 | 12 | 13 | 14 | 15 | 13 | 14 | 15 | 16 | 17 | 18 | 19 |
| 16 | 17 | 18 | 19 | 20 | 21 | 22 | 20 | 21 | 22 | 23 | 24 | 25 | 26 |
| 23 | 24 | 25 | 26 | 27 | 28 | 29 | 27 | 28 | 29 | 30 | | | |
| 30 | 31 | | | | | | | | | | | | |

Создать

ПЛОДАТЕЛЬ (1)

платформы

Отмена Сохранить

+ Создать новый дочерний элемент

= Добавить существующий дочерний элемент

1. Размещение проекта на платформе

● Обычный

Диаграмма Ганта

+ Создать Фильтр 1 Гант

| ID | ТИП | ТЕМА | начало | конец | тема |
|------|--------|---|------------|------------|------------------------|
| 931 | ЗАДАЧА | Роль участника на платформе OpenProject | 11.05.2022 | 30.06.2022 | Роль участ |
| 1128 | ЗАДАЧА | Роли пользователя | 11.05.2022 | 26.06.2022 | Роли пользова |
| 932 | ЗАДАЧА | Стартовая страница платформы | 16.05.2022 | 14.06.2022 | Стартовая страница гла |
| 1299 | ЗАДАЧА | Модуль «Документы» | 11.06.2022 | 08.07.2022 | Мо |
| 1085 | ЗАДАЧА | Модуль «Обзор» | 15.06.2022 | 02.07.2022 | Модуль « |

+ Создать новый пакет работ

From: <https://kb.nstu.ru/> - База знаний НГТУ НЭТИ
 Permanent link: https://kb.nstu.ru/openproject/%D0%BA%D0%BE%D0%BC%D0%B8%D0%BF%D0%BB%D0%B5%D0%BA%D1%81_%D1%80%D0%80%D0%81%D0%8E%D1%82_%D1%80%D0%80%D0%87%D0%84%D0%85%D0%88_%D0%84%D0%88%D0%80%D0%83%D1%80%D0%80%D0%8C%D0%8C%D0%80%83%D0%80%D0%81%82%D0%80
 Last update: 2023/02/06 23:01

База знаний НГТУ НЭТИ - <https://kb.nstu.ru/>