

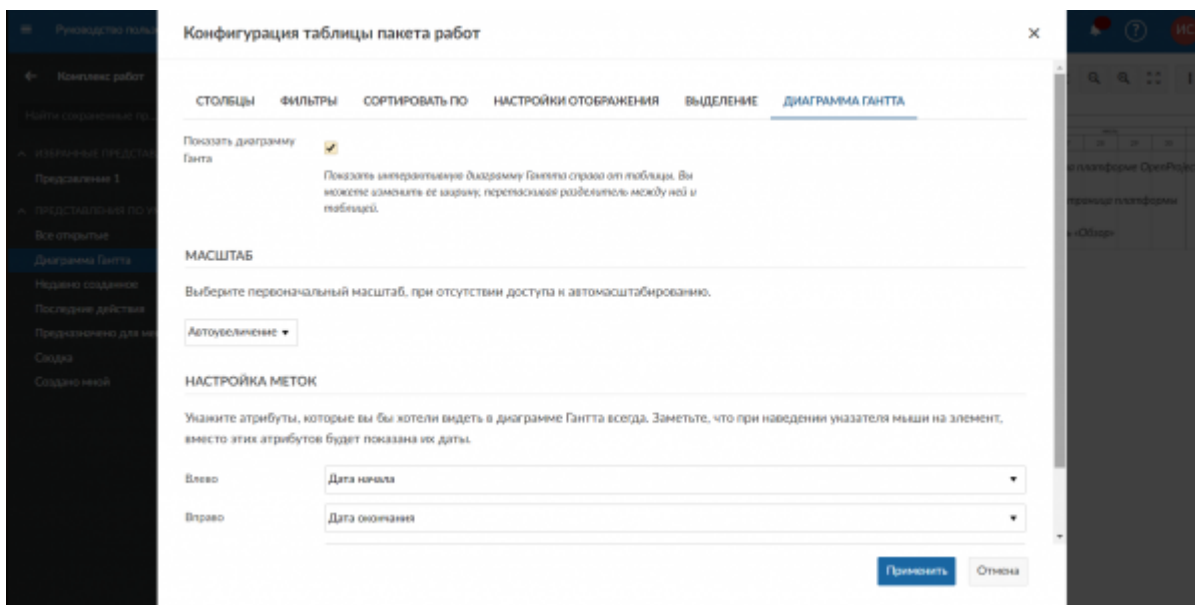
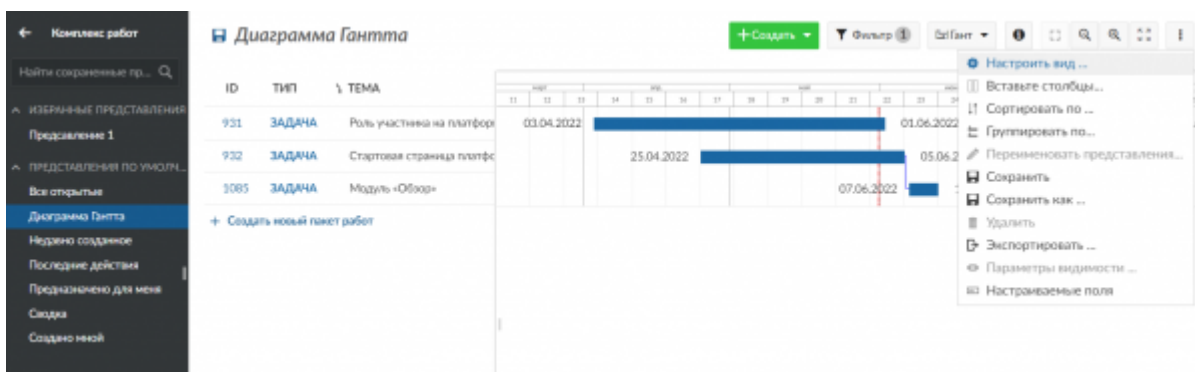
Содержание

Работа на платформе. Модуль «Комплекс работ». Раздел «Диаграмма Ганта»	2
<i>Конфигурация диаграммы Ганта</i>	2
<i>Виды диаграмм Ганта</i>	4
<i>Сохранение представлений пакета работ в диаграмме Ганта</i>	5

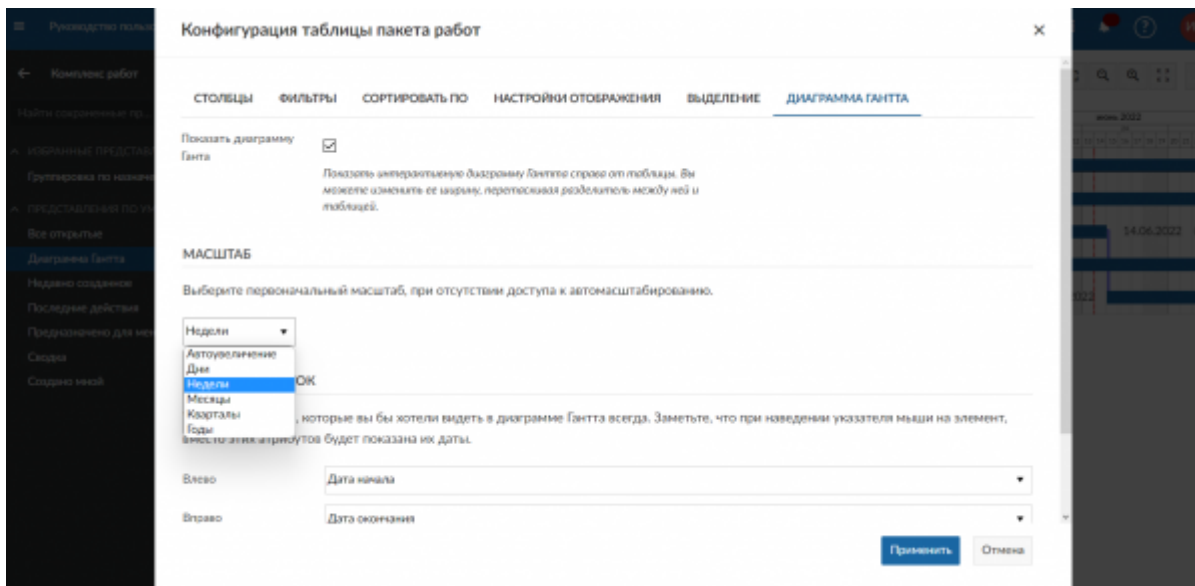
Работа на платформе. Модуль «Комплекс работ». Раздел «Диаграмма Ганта»

Конфигурация диаграммы Ганта

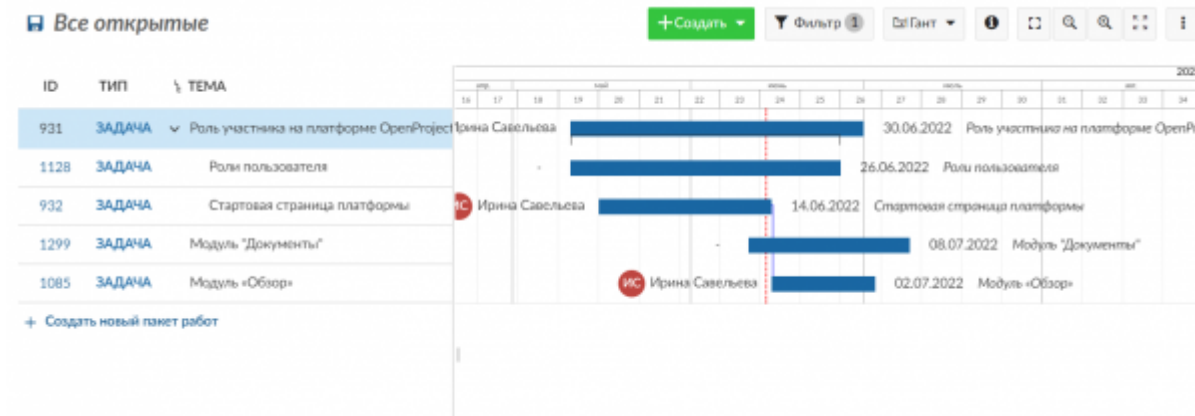
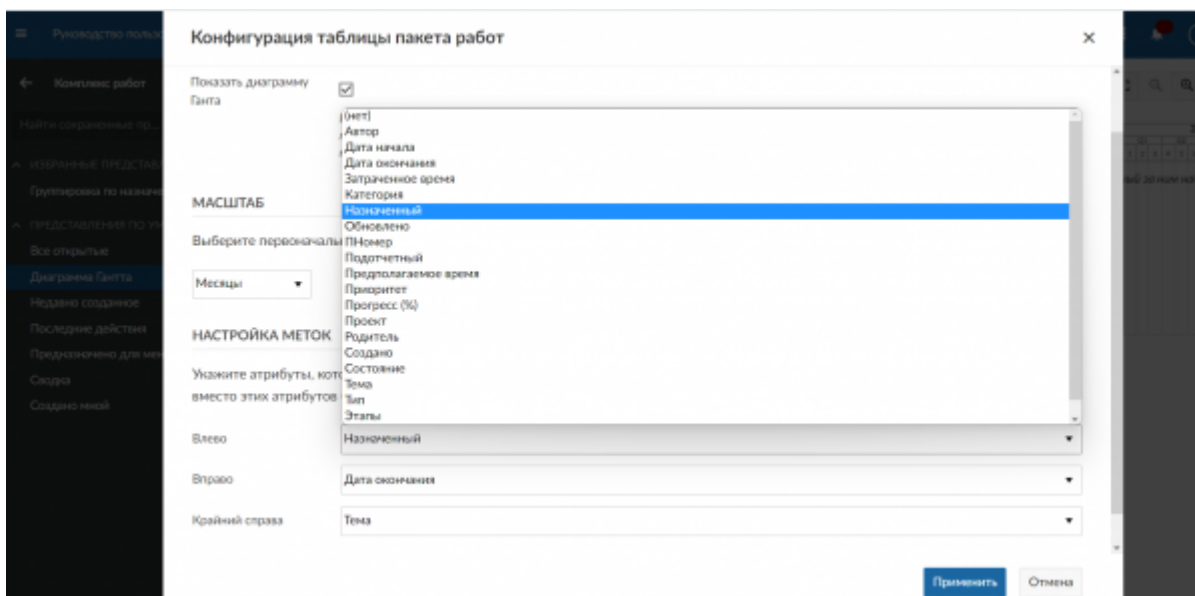
Чтобы открыть **конфигурацию** в «Диаграмме Ганта», откройте значок с тремя точками в правом верхнем углу модуля пакета работ. Выберите **«Настроить вид ...»** и выберите вкладку **«Диаграмма Ганта»**.



Здесь вы можете **настроить уровень масштабирования** или выбрать Автоматическое масштабирование, которое выберет уровень масштабирования (например, неделя, месяц или квартал), который наилучшим образом соответствует размеру вашего браузера, чтобы получить оптимальные результаты на странице.



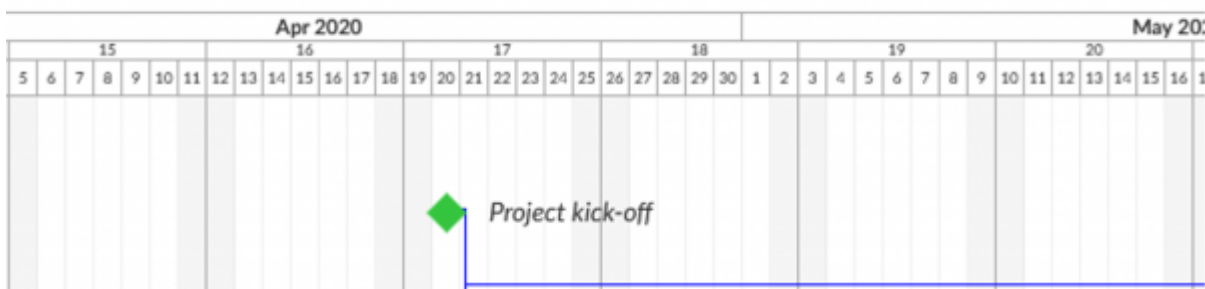
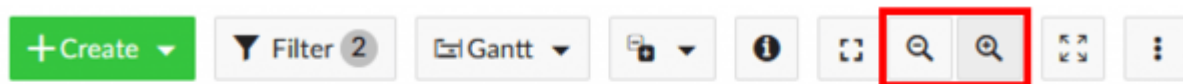
Кроме того, у вас есть **настройка меток** для вашей «Диаграммы Ганта». В диаграмму можно добавить до трех дополнительных меток: слева, справа и в крайнем правом углу. Просто выберите, какую дополнительную информацию вам нужно будет иметь в «Диаграмме Ганта». Например, отобразим назначенных слева от шкалы пакета работ. Нажмите кнопку **«Применить»**, чтобы сохранить изменения.



Виды диаграмм Ганта

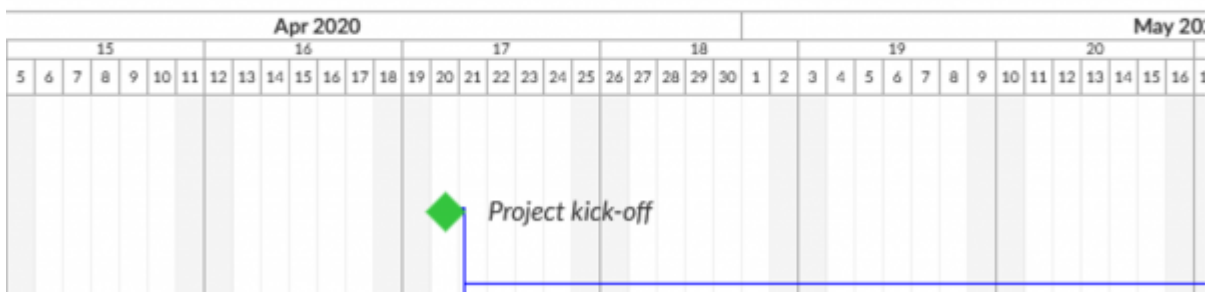
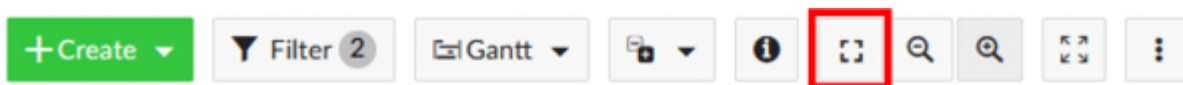
Увеличение диаграммы Ганта

Чтобы увеличить и уменьшить масштаб «Диаграммы Ганта», нажмите на кнопку со значками + и - в верхней части диаграммы.



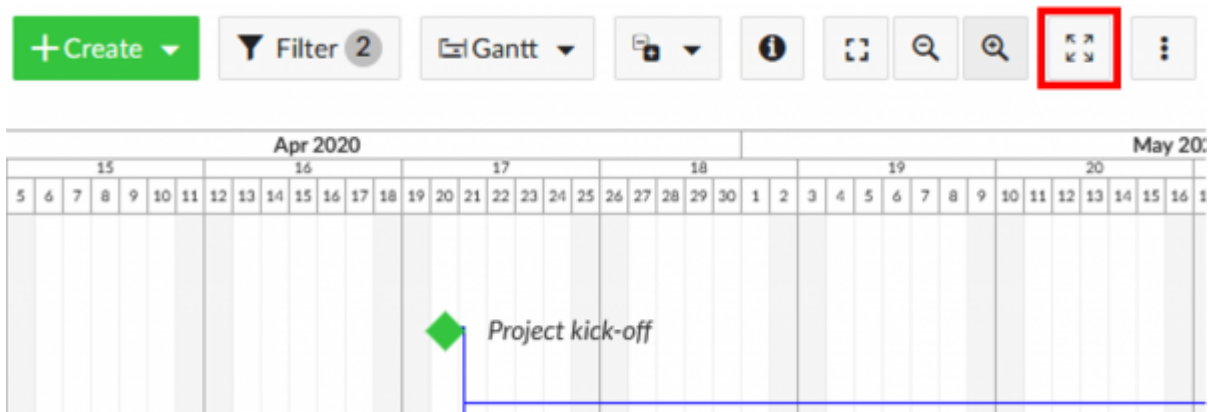
Автоматическое увеличение

Нажмите кнопку **автоматического масштабирования** в верхней части «Диаграммы Ганта», чтобы получить наилучший обзор диаграммы.



Режим Zen

Режим Zen дает вам больше места, чтобы сосредоточиться на текущих задачах. Это почти то же самое, что активировать полноэкранный режим в вашем браузере. Для выхода нажмите клавишу Esc или снова нажмите на символ режима **Zen**.



Сохранение представлений пакета работ в диаграмме Ганта

После настройки вида представления пакета работ его можно сохранить особым образом, чтобы снова получить к нему доступ или поделиться им со своей командой. Для этого следует кликнуть на значок настроек «три точки» в правом верхнем углу экрана и выбрать из выпадающего списка опцию **Сохранить как...** В открывшемся окне введите имя нового представления пакетов работ.

Параметры видимости:

Общие представления: установите флажок **Общие**, если вы хотите, чтобы это представление пакета работ было доступно другим участникам проекта.

Избранное: установите флажок **Добавлено в избранное**, если вы хотите, чтобы это представление было доступно только вам.

Для сохранения вида нажмите синюю кнопку **«Сохранить»**. Представления отобразятся в меню пакета работ.

From: <http://kb.nstu.ru/> База знаний НГТУ НЭТИ
Permanent link: http://kb.nstu.ru/openproject/%D0%BA%D0%BE%D0%BC%D0%BF%D0%BB%D0%85%D0%8A%D1%81_%D1%80%D0%80%D0%81%D0%BE%D1%82_%D0%84%D0%80%D0%81%D1%80%D0%80%D0%8C%D0%82_%D0%BA%D0%BE%D0%BD%D1%84%D0%88%D0%83%D1%83%D1%80%D0%80%D1%86%D0%88%D1%8F%rev=1655136312
Last update: 2022/06/13 23:05

