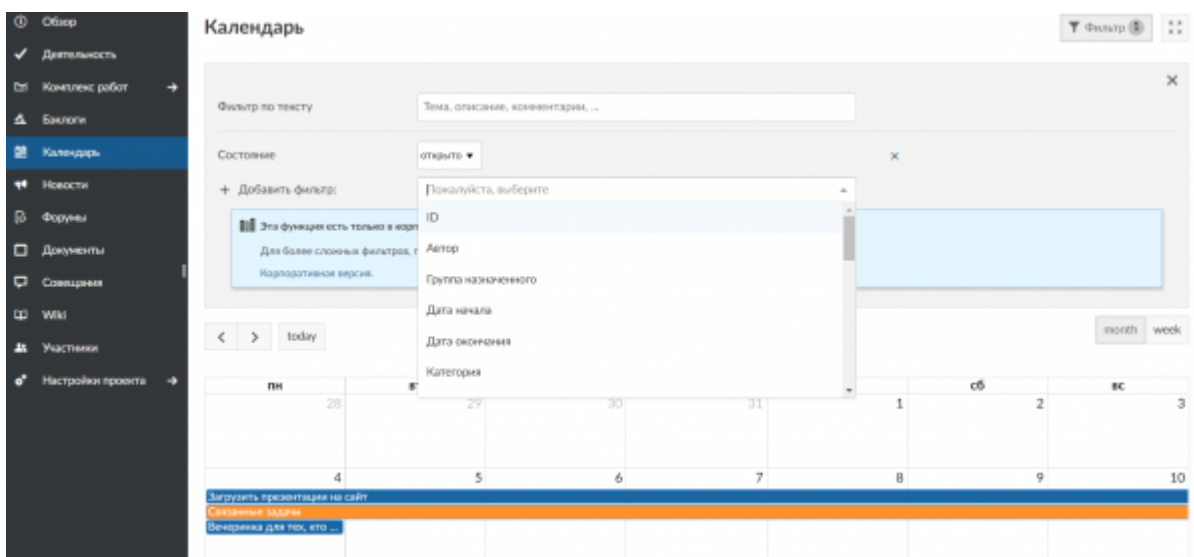
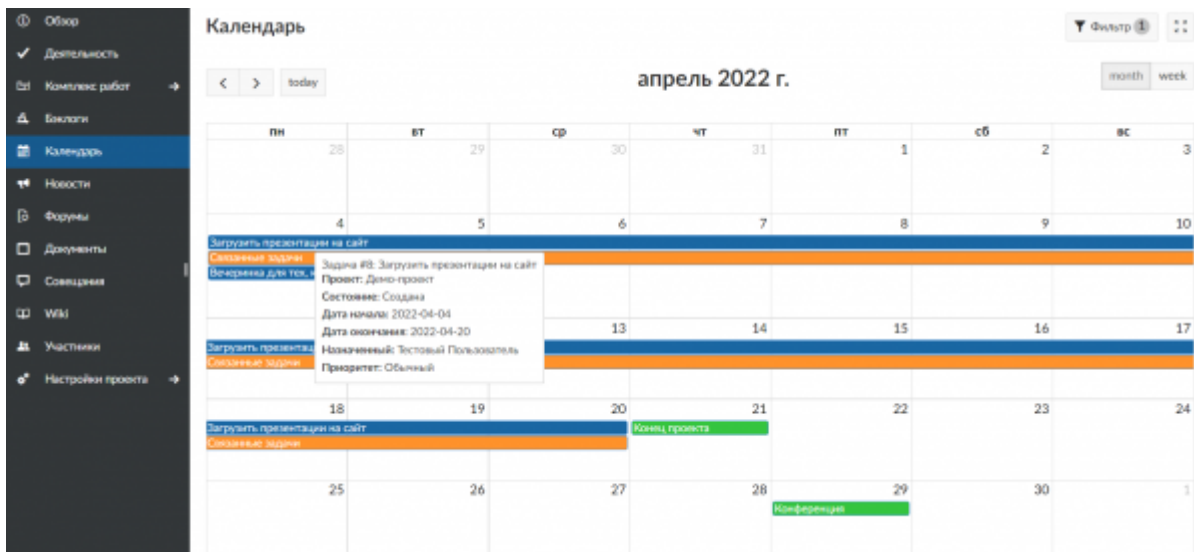


Содержание

Работа на платформе. Модуль «Календарь». 2

Работа на платформе. Модуль «Календарь».



В модуле «Календарь» отображаются все пакеты работ текущего проекта с их названиями в виде календаря. Цвета демонстрируют различные типы пакетов работ.

Текущий месяц выбирается автоматически. Вы можете изменить диапазон дат между месяцем или неделями и перемещаться с помощью стрелок слева. Кнопка «Сегодня» возвращает вас к текущей дате.

При наведении курсора мыши на один элемент отображаются дополнительные сведения о пакете работ, такие как тип, состояние, дата начала и окончания, назначенный и приоритет, а также название проекта.

Кликните по одному элементу, чтобы открыть сведения о пакете работ или отредактировать его.

Вы можете фильтровать пакеты работ, представленные в календаре, добавляя любое количество фильтров, например Автор, Дата выполнения, Приоритет т. д. Нажмите кнопку

«**Фильтр**» в правом верхнем углу над календарем, чтобы открыть сведения о фильтре. Чтобы добавить еще один критерий фильтра, выберите раскрывающийся список рядом с «+ **Добавить фильтр**» и выберите критерий фильтра.

Календарь автоматически отображает даты начала и окончания пакетов работ в текущем проекте.

From:

<https://kb.nstu.ru/> - База знаний НГТУ НЭТИ

Permanent link:

<https://kb.nstu.ru/openproject:%D0%BA%D0%B0%D0%BB%D0%B5%D0%BD%D0%B4%D0%B0%D1%80%D1%8C?rev=1654277720>

Last update: 2022/06/04 00:35

