

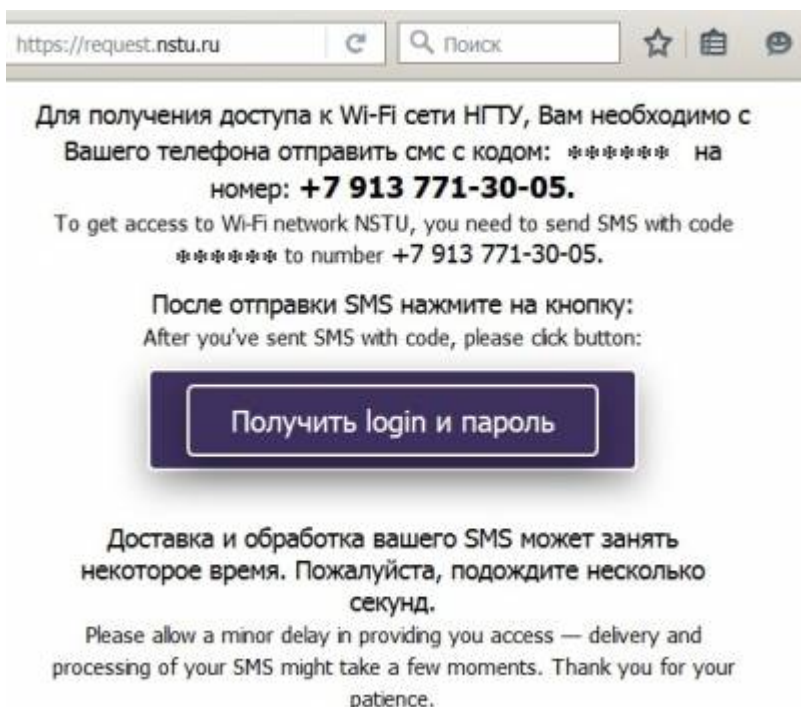
Содержание

Настройка подключения Wi-Fi на Windows 7	2
Шаг 1: Получение кода	2
Шаг 2: Настройка подключения Wi-Fi	3
Готово	5

Настройка подключения Wi-Fi на Windows 7

Шаг 1: Получение кода

- Зайдите на сайт request.nstu.ru.
- На этой странице получите код (латинские буквы).
- Отправьте этот код по SMS на номер **+7-913-771-30-05**.
- В SMS должно быть **только 6 символов** (никакого лишнего текста).
- Нажмите кнопку **“Получить логин и пароль”**. Если по истечении 1 минуты кнопка не реагирует, проверьте код, который отправили, на соответствие отображенному на экране.
- Сохраните свои логин и пароль (запишите или сделайте скриншот).



Для получения доступа к Wi-Fi сети НГТУ, Вам необходимо с Вашего телефона отправить смс с кодом: ***** на номер: **+7 913 771-30-05**.

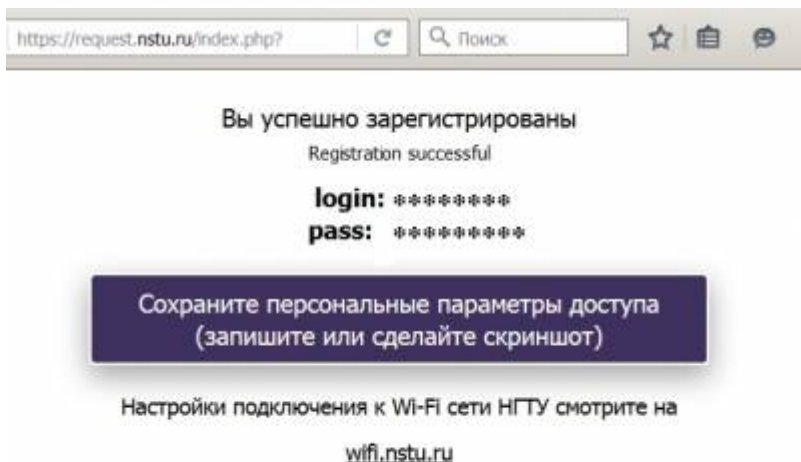
To get access to Wi-Fi network NSTU, you need to send SMS with code ***** to number +7 913 771-30-05.

После отправки SMS нажмите на кнопку:
After you've sent SMS with code, please click button:

Получить login и пароль

Доставка и обработка вашего SMS может занять некоторое время. Пожалуйста, подождите несколько секунд.

Please allow a minor delay in providing you access — delivery and processing of your SMS might take a few moments. Thank you for your patience.



Вы успешно зарегистрированы
Registration successful

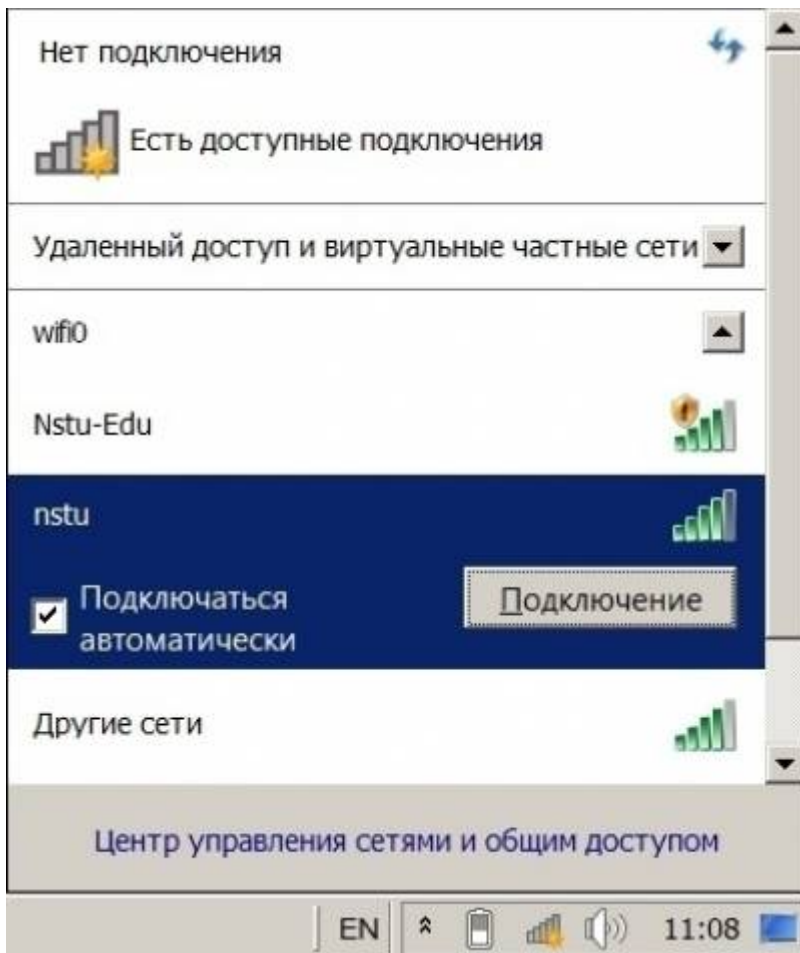
login: *****
pass: *****

Сохраните персональные параметры доступа (запишите или сделайте скриншот)

Настройки подключения к Wi-Fi сети НГТУ смотрите на wifi.nstu.ru

Шаг 2: Настройка подключения Wi-Fi

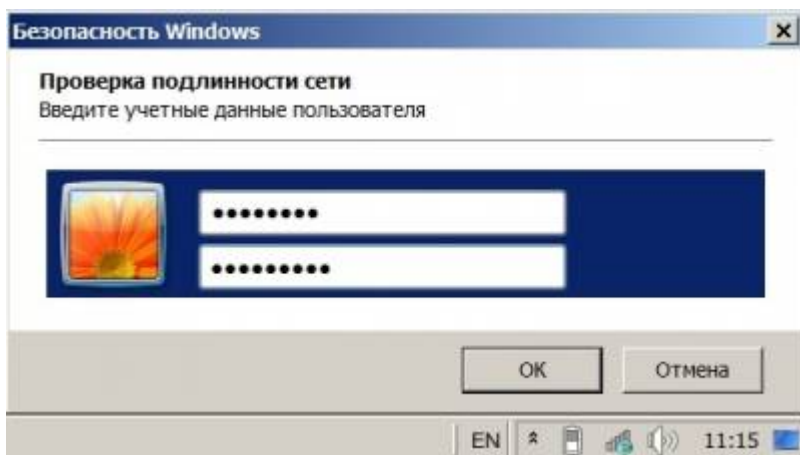
- Нажмите на пиктограмму сетевого подключения на панели задач



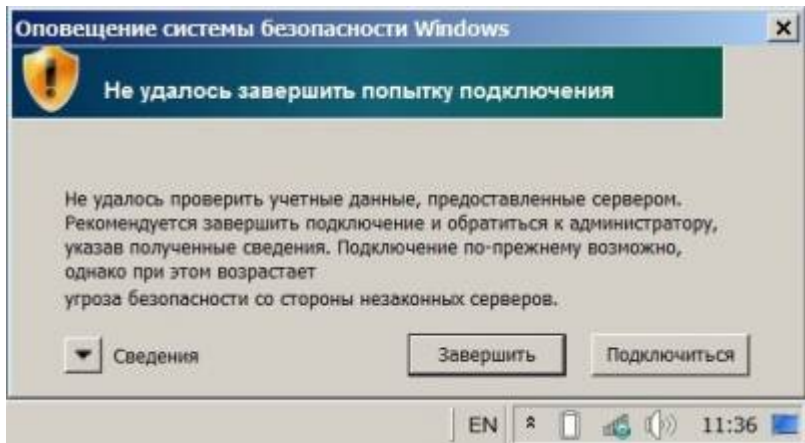
включите её

* Если отключена функция Wi-Fi,

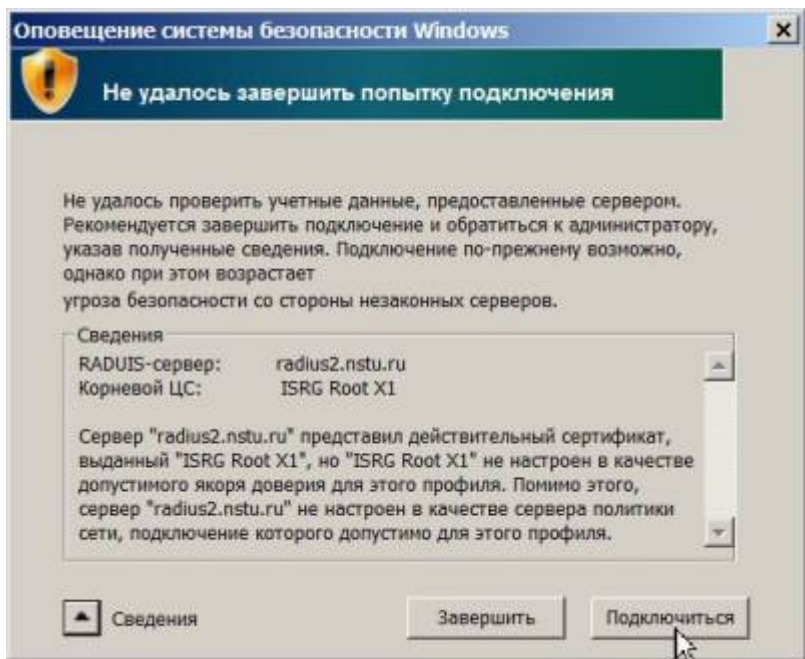
- По окончании процедуры поиска доступных сетей в списке должна появиться сеть с названием nstu
- Выберите сеть nstu и нажмите кнопку «Подключиться»



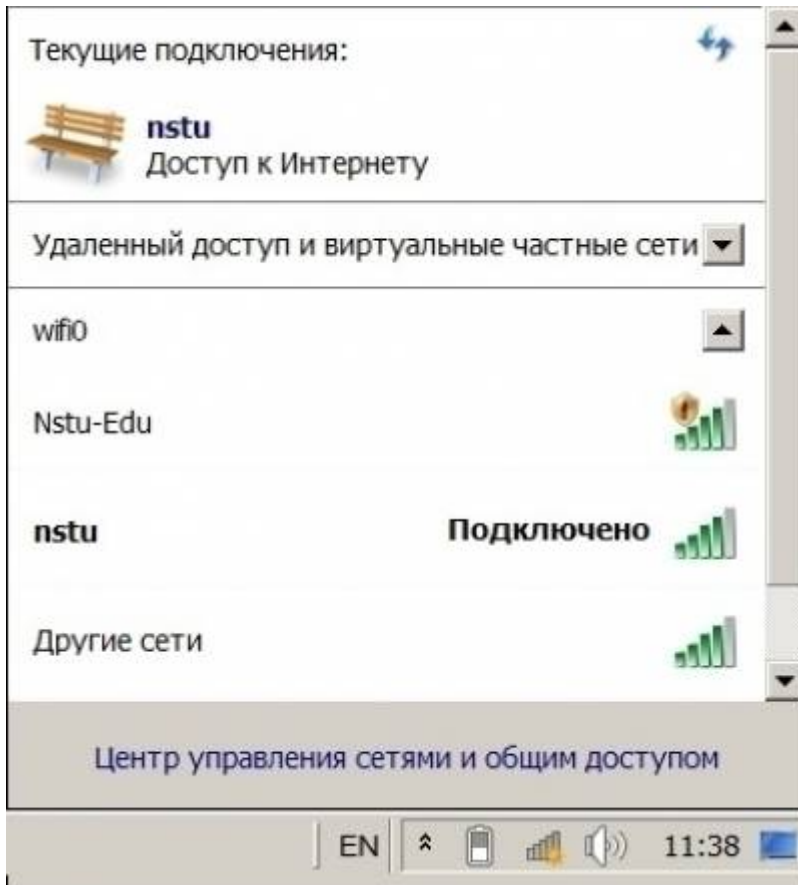
- После этого система запросит логин и пароль от данной сети, которые вы получили ранее. Введите их в соответствующие поля и нажмите ОК.



- Подтвердите подключение.



- Подтвердите подключение.



- Если вы правильно ввели логин и пароль, то после окончания процедуры аутентификации вы должны успешно подключиться к сети nstu и получить доступ в Интернет.

Готово

Вы успешно подключились к сети **nstu**!

From:

<https://kb.nstu.ru/> - База знаний НГТУ НЭТИ

Permanent link:

https://kb.nstu.ru/it:wifi:windows_7?rev=1737705017

Last update: **2025/01/24 14:50**

