

Содержание

Инструкция по настройке Mozilla Thunderbird	2
Ошибка TLS	3

Инструкция по настройке Mozilla Thunderbird

Чтобы добавить почтовый ящик корпоративной почтовой системы НГТУ в Mozilla Thunderbird необходимо выполнить следующую последовательность действий:

Для запуска мастера добавления учетных записей нажмите «Файл» → «Создать» → «Настроить мою учетную запись почты» в верхнем меню программы. В открывшемся окне «Настройка учетной записи почты» заполните поля «Ваше имя», «Адрес эл. почты» и введите свой пароль. Получатели писем будут видеть Ваше имя в поле «От», поэтому укажите Ваше полное ФИО. Поставьте галочку «Запомнить пароль», если вы хотите чтобы почтовая программа сохранила Ваш пароль. Далее нажмите на кнопку «Продолжить», затем на появившуюся кнопку «Настроить вручную».

Настройка учётной записи почты

Ваше имя: Быков Игорь Валерьевич Ваше имя, как оно отображается у других

Адрес эл. почты: i.bykov@corp.nstu.ru

Пароль: ●●●●●●●●●●

Запомнить пароль

Поиск конфигурации: Провайдер электронной почты 🔍

Получить новую учётную запись **Настройка вручную** Стоп **Продолжить** Отмена

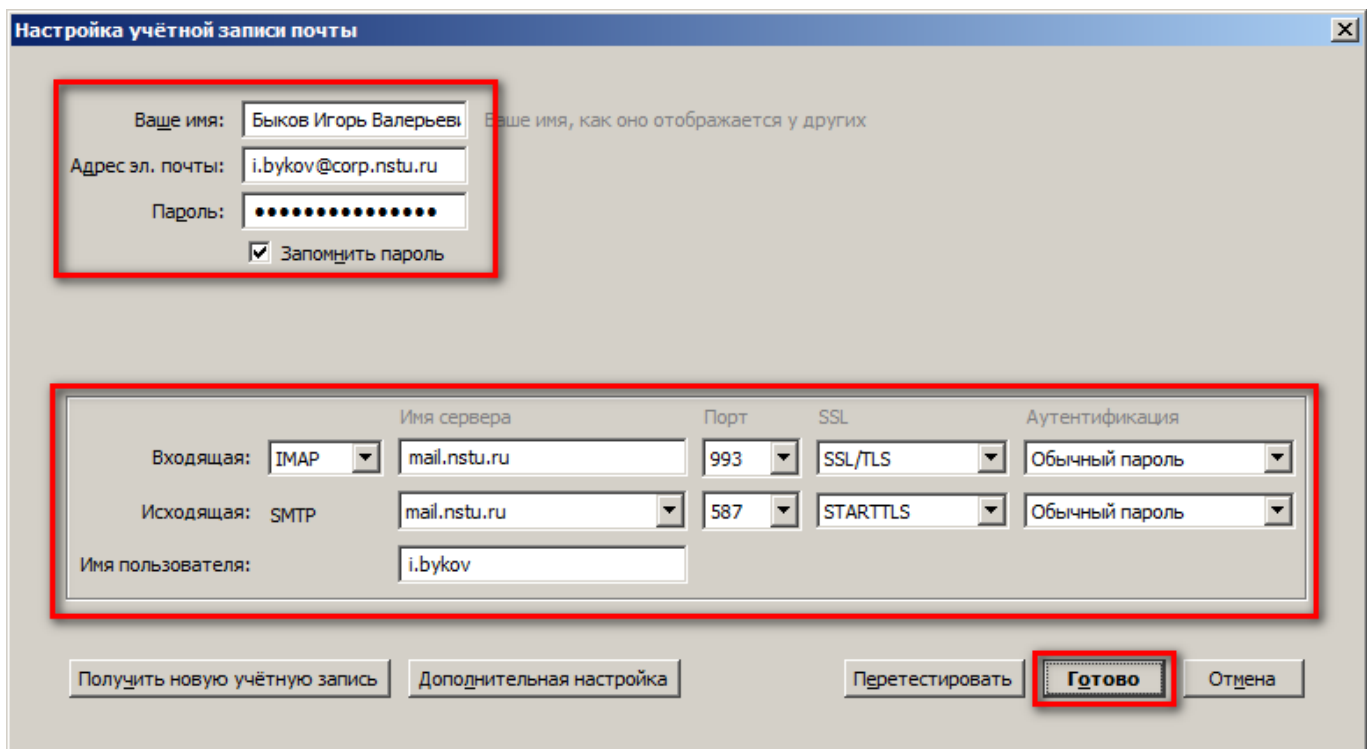
Для **входящей** почты укажите следующие параметры:

- Протокол: **IMAP**
- Имя сервера: **mail.nstu.ru**
- Порт: **993**
- SSL: **SSL/TLS**
- Аутентификация: **Обычный пароль**

Для **исходящей** почты укажите следующие параметры:

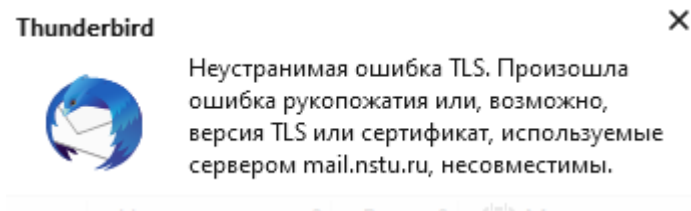
- Имя сервера: **mail.nstu.ru**
- Порт: **587**

- SSL: **STARTTLS**
- Аутентификация: **Обычный пароль**

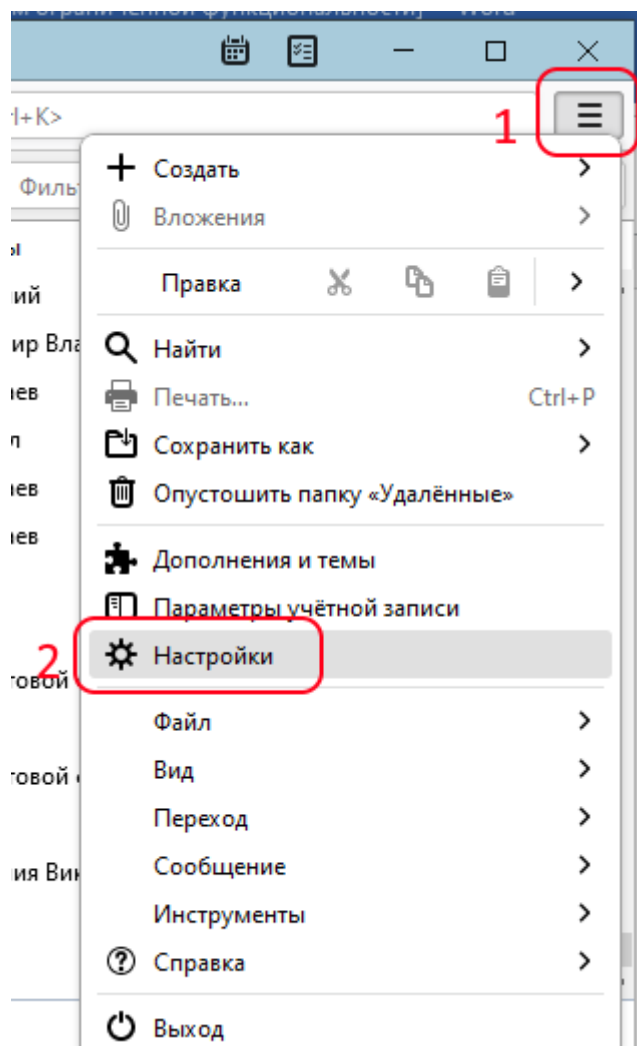


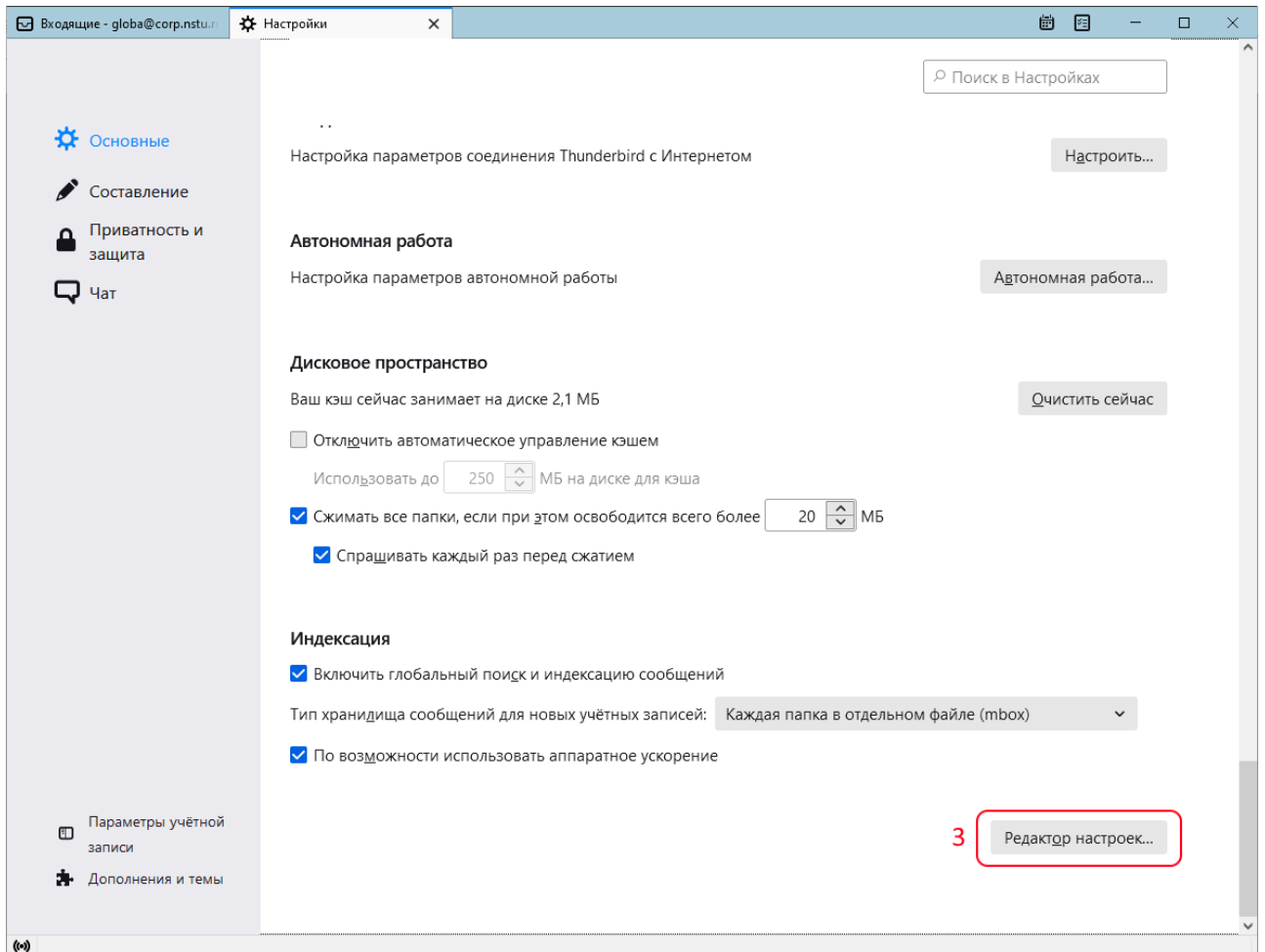
Ошибка TLS

Если у вас возникает ошибка при подключении связанная с работой TLS необходимо выполнить некоторые дополнительные настройки



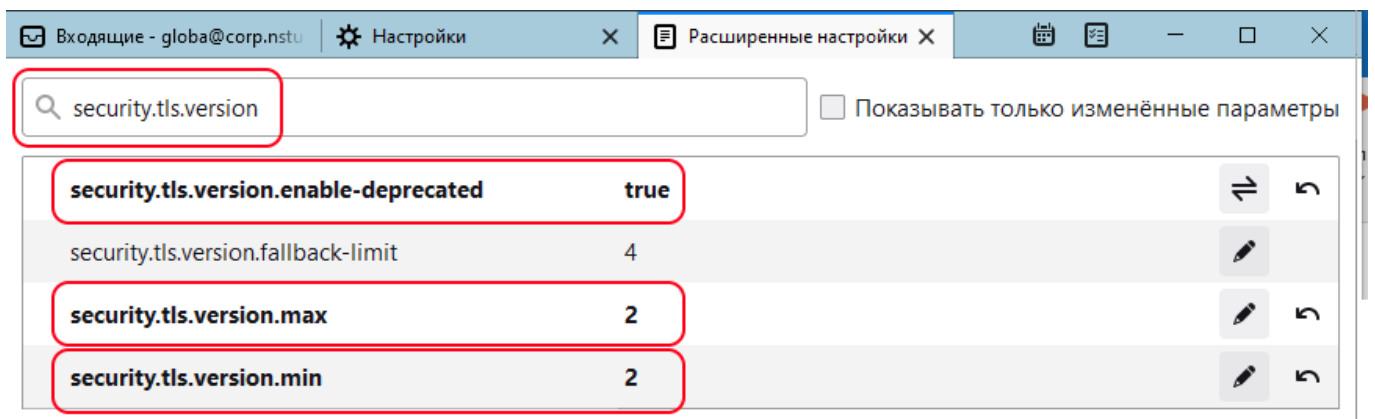
1. Открываем скрытые настройки:





2. Выставляем новые значения:

- security.tls.version.min = 2
- security.tls.version.max = 2
- security.tls.version.enable-deprecated = true



From: <https://kb.nstu.ru/> - База знаний НГТУ НЭТИ

Permanent link: <https://kb.nstu.ru/it:mail:thunderbird?rev=1644812678>

Last update: 2022/02/14 11:24

