

## Содержание

<b>Система 1С: Финансовое планирование</b> .....	2
<b>Подключение к системе финансового планирования</b> .....	2
<b>Настройка ПК для работы с 1С Финансовое планирование</b> .....	3
1. Настройка межсетевого экрана .....	3
2. Настройка прокси сервера .....	4
3. Установка сертификатов безопасности для доступа к 1С .....	4
1. Загрузите два сертификата из центрального хранилища по ссылкам: .....	4
2. Импортируйте сертификаты в хранилище локального компьютера. Откройте командную строку Windows (cmd) от имени Администратора, перейдите в каталог с загруженными файлами сертификатов и выполните следующие команды: .....	5

# Система 1С: Финансовое планирование

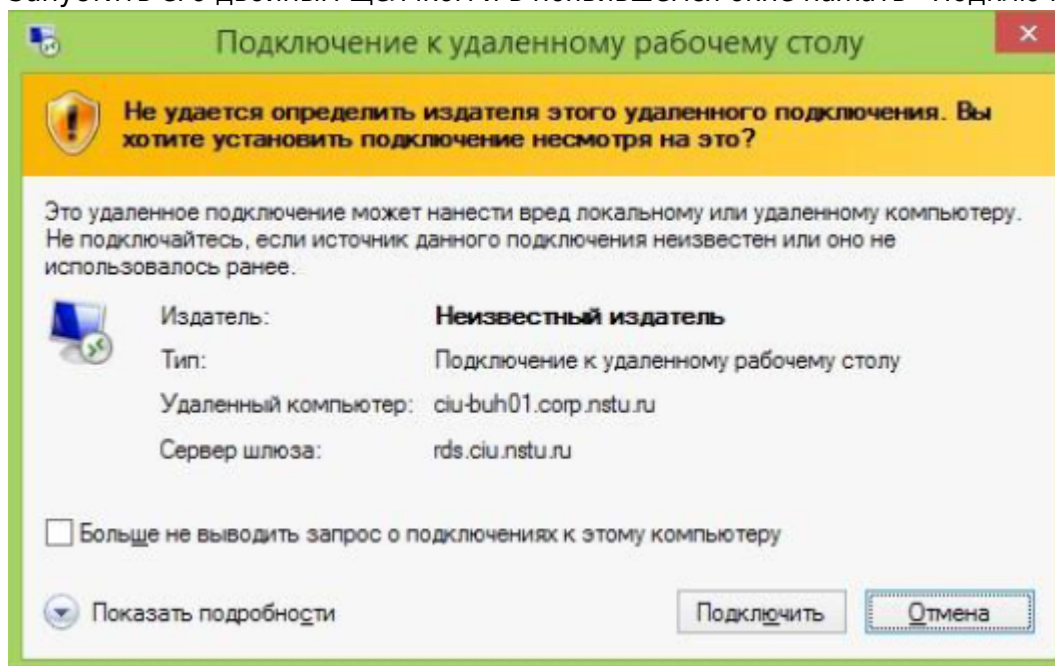


1с@corp.nstu.ru - техническая поддержка  
Файл подключения 1С  
Инструкция по подключению и работе с системой

Специалистами ООО «Бизнес Системы» подготовлено руководство пользователя комплексной системы финансово-хозяйственной деятельности. Ответственным сотрудникам от ЦФО, пользователям «1С. Финансовое планирование» рекомендуется ознакомиться с подразделами 3.1.2 Заявки на закупку, 3.3.3 Планирование и 3.4.1 Фактические данные. Документ расположен в каталоге «Закупки товаров работ и услуг. Финансовое планирование» главной страницы [библиотеки нормативных документов](#)

## Подключение к системе финансового планирования

1. Сохранить приложенный RDP файл ([1С-Финансовое-планирование.RDP](#))
2. Запустить его двойным щелчком и в появившемся окне нажать «Подключить»



3. При подключении использовать данные от единой учетной записи (логины вида **фамилия@corp.nstu.ru**, логин и пароль от корпоративной почты, личного кабинета)

Если попытка подключения завершилась неудачно, то системному администратору подразделения необходимо выполнить настройку операционной системы в соответствии с инструкцией ([см. стр. 2](#))

4. На рабочем столе запускаем «1С: Предприятие». В появившемся окне «Запуск 1С: Предприятие» нажимаем кнопку «1С: Предприятие». Выбираем из списка фамилию пользователя и вводим предоставленный Вам на обучение пароль (либо пароль, который Вы самостоятельно изменили). В случае если система просит изменить пароль, необходимо выполнить эту процедуру.
5. Дальнейшая работа в Системе финансового планирования описана в Методических рекомендациях.
6. В случае возникновения проблем с подключением и дальнейшей работы в системе, а также при утере логина или пароля от системы 1С, просим обращаться по электронной почте [1c@corp.nstu.ru](mailto:1c@corp.nstu.ru).

**Внимание!** Если в течение одного часа Вами не было выполнено ни одного действия в 1С, сеанс работы автоматически прекращается. Все не сохраненные данные будут потеряны. Потребуется повторное подключение по вышеуказанной процедуре и повторный ввод данных.

# Настройка ПК для работы с 1С Финансовое планирование

## 1. Настройка межсетевого экрана

Разрешить на межсетевом экране вашего подразделения исходящие соединения к хосту **rds.ciu.nstu.ru** на сетевой порт HTTPS (TCP:443), а также UDP:3391.

Пример для межсетевого экрана **Linux (iptables)**:

```
# iptables -A FORWARD -p tcp -d rds.ciu.nstu.ru -dport 443 -j ACCEPT
# iptables -A FORWARD -p udp -d rds.ciu.nstu.ru -dport 3391 -j ACCEPT
# iptables -A FORWARD -state RELATED,ESTABLISHED -s rds.ciu.nstu.ru -j ACCEPT
```

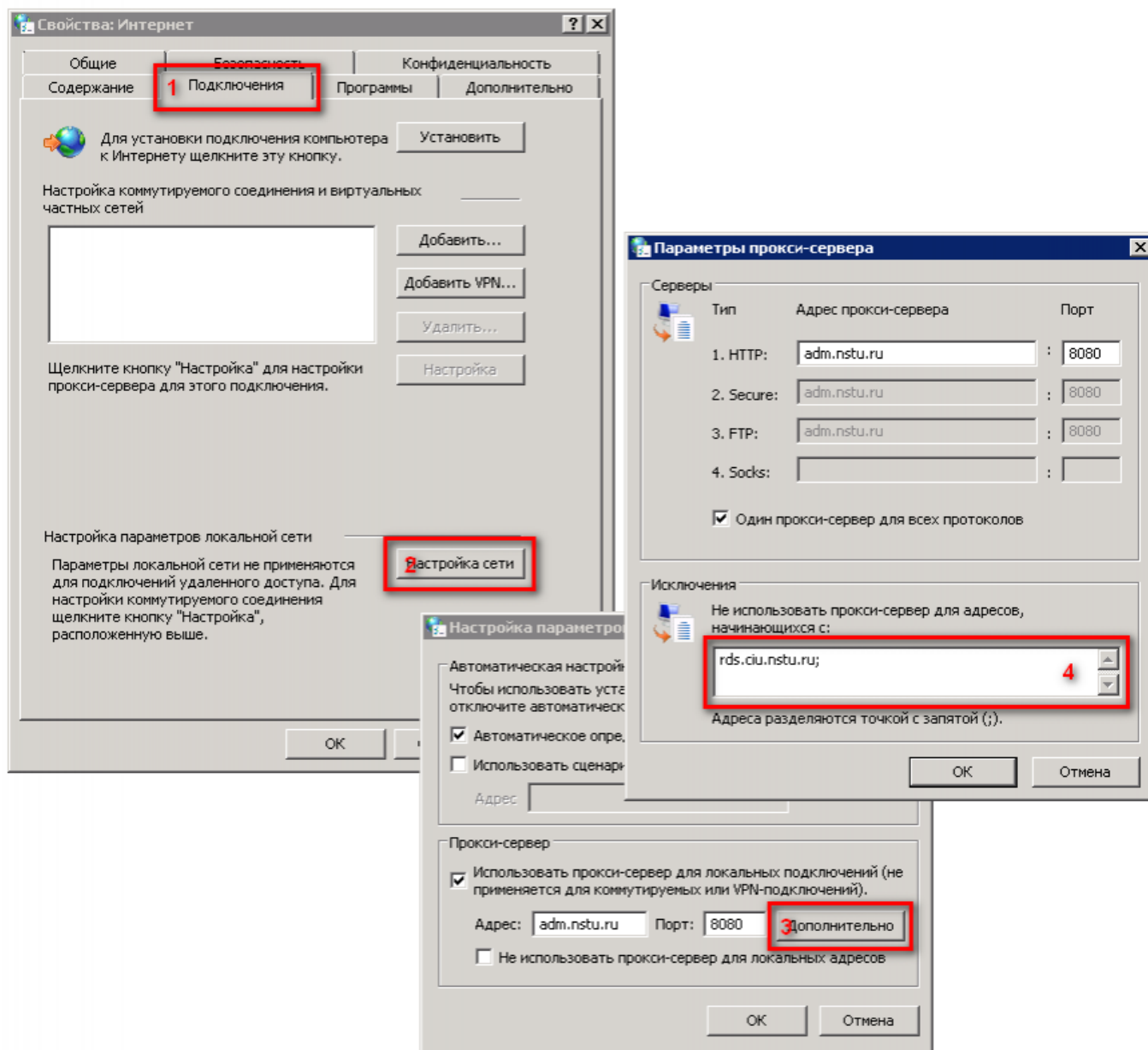
Пример для межсетевого экрана Windows 2008 R2 (Advanced Security Firewall):

```
netsh advfirewall firewall add rule name="Allow RDS (HTTPS-in)" dir=in
action=allow enable=yes protocol=tcp remoteip=217.71.131.244 remoteport=443
netsh advfirewall firewall add rule name="Allow RDS (HTTPS-out)" dir=out
action=allow enable=yes protocol=tcp remoteip=217.71.131.244 remoteport=443
netsh advfirewall firewall add rule name="Allow RDS (RDP-in)" dir=in
action=allow enable=yes protocol=udp remoteip=217.71.131.244 remoteport=3391
netsh advfirewall firewall add rule name="Allow RDS (RDP-out)" dir=out
action=allow enable=yes protocol=udp remoteip=217.71.131.244 remoteport=3391
```

## 2. Настройка прокси сервера

**Если** для доступа в интернет используется прокси-сервер, то впишите исключение для адреса **rds.ciu.nstu.ru**.

Для этого зайдите «**Панель управления**» — «**Свойства браузера**» — «**Подключения**». Перейдите в «**Настройка сети**» — «**Дополнительно**». Впишите исключение используя в качестве разделителя “;”.



## 3. Установка сертификатов безопасности для доступа к 1С

### 1. Загрузите два сертификата из центрального хранилища по ссылкам:

Сертификат корневого центра сертификации (NSTU CORP Root Certification Authority):  
[corp.nstu.ru\\_RootCA.crt](http://corp.nstu.ru_RootCA.crt)

Сертификат подчинённого выписывающего центра сертификации (NSTU CORP SubCA SHA256):  
[corp.nstu.ru\\_SubCA.crt](http://corp.nstu.ru_SubCA.crt)

**2. Импортируйте сертификаты в хранилище локального компьютера. Откройте командную строку Windows (cmd) от имени Администратора, перейдите в каталог с загруженными файлами сертификатов и выполните следующие команды:**

```
> certutil.exe -addstore Root corp.nstu.ru_RootCA.crt  
> certutil.exe -addstore CA corp.nstu.ru_SubCA.crt
```

From:  
<http://kb.nstu.ru/> - **База знаний НГТУ НЭТИ**

Permanent link:  
<http://kb.nstu.ru/it:1c?rev=1712208815>

Last update: **2024/04/04 12:33**

