

Содержание

Система 1С: Финансовое планирование и БГУ	2
Подключение к системе 1С в НГТУ	2
Настройка ПК для работы с 1С	3
1. Настройка межсетевого экрана	3
2. Настройка прокси сервера	4
3. Установка сертификатов безопасности для доступа к 1С	4
1. Загрузите два сертификата из центрального хранилища по ссылкам:	4
2. Импортируйте сертификаты в хранилище локального компьютера. Откройте командную строку Windows (cmd) от имени Администратора, перейдите в каталог с загруженными файлами сертификатов и выполните следующие команды:	5

Система 1С: Финансовое планирование и БГУ

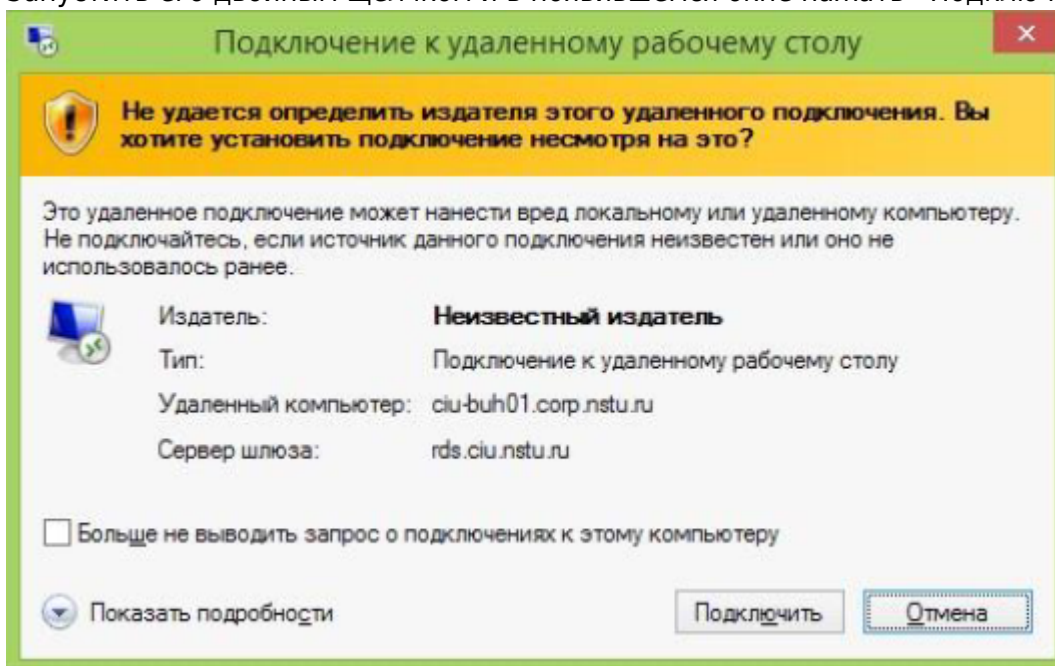


1c@corp.nstu.ru - техническая поддержка
Файл подключения 1С
Инструкция по подключению и работе с системой

Специалистами ООО «Бизнес Системы» подготовлено руководство пользователя комплексной системы финансово-хозяйственной деятельности. Ответственным сотрудникам от ЦФО, пользователям «1С. Финансовое планирование» рекомендуется ознакомиться с подразделами 3.1.2 Заявки на закупку, 3.3.3 Планирование и 3.4.1 Фактические данные. Документ расположен в каталоге «Закупки товаров работ и услуг. Финансовое планирование» главной страницы [библиотеки нормативных документов](#)

Подключение к системе 1С в НГТУ

1. Сохранить приложенный RDP файл ([1С-ФП-БГУ.RDP](#))
2. Запустить его двойным щелчком и в появившемся окне нажать «Подключить»



3. При подключении использовать данные от единой учетной записи (логины вида **фамилия@corp.nstu.ru**, логин и пароль от корпоративной почты, личного кабинета)

Если попытка подключения завершилась неудачно, то системному администратору подразделения необходимо выполнить настройку операционной системы в соответствии с инструкцией (см. стр. 2)

4. На рабочем столе запускаем «1С: Предприятие». В появившемся окне выбираем информационную базу «Финансовое планирование» или «Бухгалтерия государственного учреждения». Выбираем из списка фамилию пользователя и вводим предоставленный Вам на обучение пароль (либо пароль, который Вы самостоятельно изменили). В случае если система просит изменить пароль, необходимо выполнить эту процедуру.
5. Дальнейшая работа в Системе финансового планирования описана в Методических рекомендациях.
6. В случае возникновения проблем с подключением и дальнейшей работы в системе, а также при утере логина или пароля от системы 1С, просим обращаться по электронной почте 1c@corp.nstu.ru.



Если в течение одного часа Вами не было выполнено ни одного действия в 1С, сеанс работы автоматически прекращается. Все не сохраненные данные будут потеряны. Потребуется повторное подключение по вышеуказанной процедуре и повторный ввод данных.

Настройка ПК для работы с 1С

1. Настройка межсетевого экрана

Разрешить на межсетевом экране вашего подразделения исходящие соединения к хосту **rds.ciu.nstu.ru** на сетевой порт HTTPS (TCP:443), а также UDP:3391.

Пример для межсетевого экрана **Linux (iptables)**:

```
# iptables -A FORWARD -p tcp -d rds.ciu.nstu.ru -dport 443 -j ACCEPT
# iptables -A FORWARD -p udp -d rds.ciu.nstu.ru -dport 3391 -j ACCEPT
# iptables -A FORWARD -state RELATED,ESTABLISHED -s rds.ciu.nstu.ru -j ACCEPT
```

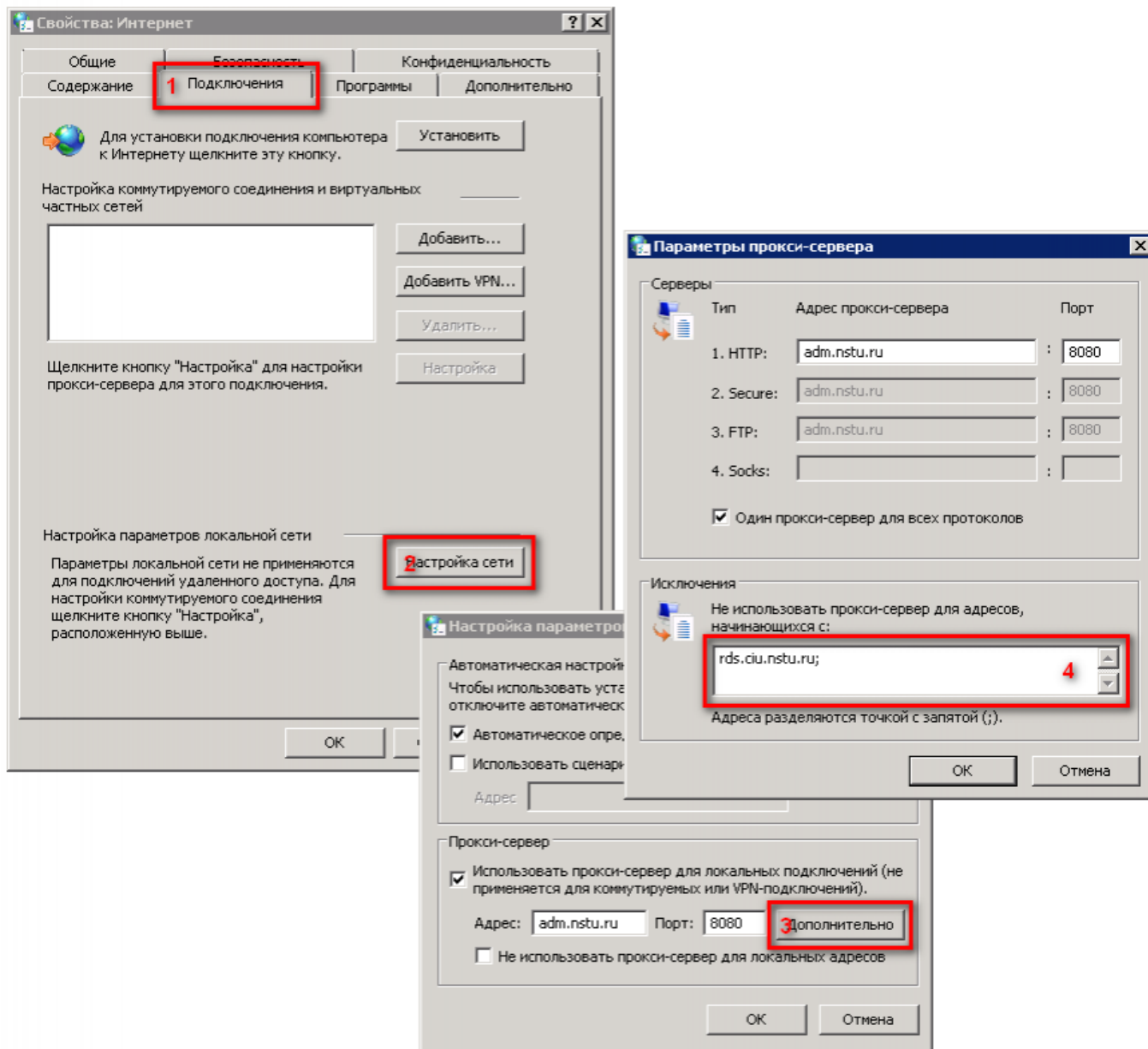
Пример для межсетевого экрана Windows 2008 R2 (Advanced Security Firewall):

```
netsh advfirewall firewall add rule name="Allow RDS (HTTPS-in)" dir=in
action=allow enable=yes protocol=tcp remoteip=217.71.131.244 remoteport=443
netsh advfirewall firewall add rule name="Allow RDS (HTTPS-out)" dir=out
action=allow enable=yes protocol=tcp remoteip=217.71.131.244 remoteport=443
netsh advfirewall firewall add rule name="Allow RDS (RDP-in)" dir=in
action=allow enable=yes protocol=udp remoteip=217.71.131.244 remoteport=3391
netsh advfirewall firewall add rule name="Allow RDS (RDP-out)" dir=out
action=allow enable=yes protocol=udp remoteip=217.71.131.244 remoteport=3391
```

2. Настройка прокси сервера

Если для доступа в интернет используется прокси-сервер (в противном случае не нужно ничего делать, переходите к пункту 3), то впишите исключение для адреса **rds.ciu.nstu.ru**.

Для этого зайдите «**Панель управления**» — «**Свойства браузера**» — «**Подключения**». Перейдите в «**Настройка сети**» — «**Дополнительно**». Впишите исключение используя в качестве разделителя “;”.



3. Установка сертификатов безопасности для доступа к 1С

1. Загрузите два сертификата из центрального хранилища по ссылкам:

Сертификат корневого центра сертификации (NSTU CORP Root Certification Authority):
corp.nstu.ru_RootCA.crt

Сертификат подчинённого выписывающего центра сертификации (NSTU CORP SubCA SHA256):
corp.nstu.ru_SubCA.crt

2. Импортируйте сертификаты в хранилище локального компьютера. Откройте командную строку Windows (cmd) от имени Администратора, перейдите в каталог с загруженными файлами сертификатов и выполните следующие команды:

```
> certutil.exe -addstore Root corp.nstu.ru_RootCA.crt  
> certutil.exe -addstore CA corp.nstu.ru_SubCA.crt
```

From:
<http://kb.nstu.ru/> - **База знаний НГТУ НЭТИ**

Permanent link:
<http://kb.nstu.ru/it:1c>

Last update: **2025/04/18 16:47**

